

obeler
fenneng:beetebuerg:
hunchereng
näerzeng

eis gemeng

BUDGET 2025

PRINCIPAUX PROJETS COMMUNAUX



Campus scolaire « ëm de Bëchel »



La nouvelle infrastructure située au site « Krakelshaff » sera destinée à l'enseignement fondamental de même qu'aux services d'éducation et d'accueil (SEA). Le concept architectural se base sur un concept pédagogique innovant permettant de mettre en œuvre des méthodes pédagogiques novatrices favorisant un enseignement de qualité.

La structure pourra accueillir jusqu'à 520 élèves et comprendra un sous-sol avec parking souterrain pour le personnel et des locaux techniques. Au rez-de-chaussée se trouvent les salles de classe du cycle 1 (Précoce) ainsi qu'un foyer avec des ateliers, les salles SEA et la salle de sport. Les salles de classe des cycles 1 (Préscolaire) et 2, le centre d'apprentissage ainsi que la cuisine reliée aux réfectoires se situent au premier étage. Le deuxième étage héberge les cycles 3 et 4.

Le bâtiment et les cours d'école s'ouvrent sur le parc et le côté sud afin de permettre une liaison directe avec l'aire de jeux naturelle située sur le terrain voisin. L'accès se fait exclusivement par les nouvelles places de parking qui seront aménagées du côté ouest, afin de garantir une sécurité maximale aux élèves et au personnel qui peut profiter d'un parking souterrain. Le parking extérieur se compose d'un dépose minute, d'un parking pour les parents, d'une zone pour les bus scolaires ainsi que de deux accès pour les services de secours.



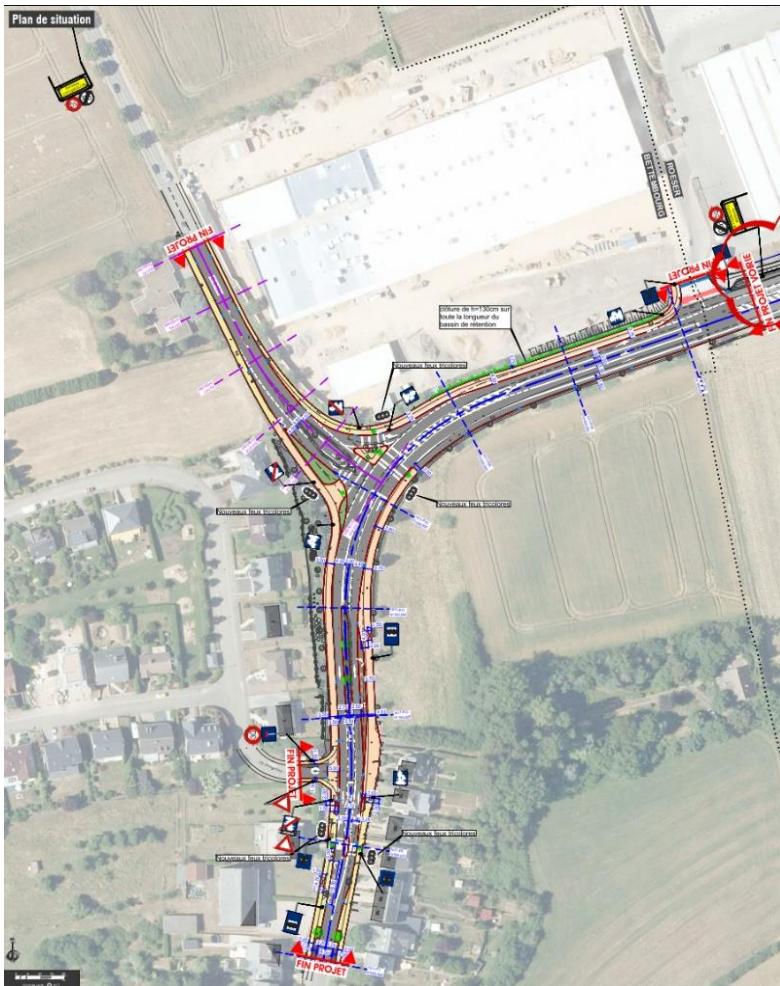
Dépenses réalisées

2021 : 1 000 000.- €
2022 : 3 000 000.- €
2023 : 25 000 000.- €
2024 : 35 000 000.- €

Budget prévu 2025 : 9 000 000.- €



Réaménagement de l'entrée en localité de la route de Luxembourg à Bettembourg



Ce projet fait partie des 19 mesures découlant de l'étude régionale sur le trafic Dudelange-Bettembourg réalisée en 2015 avec l'Administration des Ponts et Chaussées, le Ministère de l'Économie et les CFL.

Le projet apportera une nette amélioration de la sécurité de tous les usagers de la route, du flux du trafic et, en conséquence, une amélioration de la qualité de vie des riverains.

Les plans prévoient déjà le futur raccord au « Vëloexpresswee » PC 103 le long de la ligne ferroviaire Bettembourg-Luxembourg. Des feux de signalisation dits « intelligents » seront installés au carrefour pour réguler le flux de circulation en fonction de la densité du trafic. Le passage pour piétons à hauteur de l'arrêt de bus « Fankenacker » sera également sécurisé par des feux à la demande et d'un îlot central pour garantir une traversée sûre de la route.

Le projet prévoit principalement des chemins mixtes pour piétons et cyclistes. À cette fin, les trottoirs existants seront élargis. Un îlot central végétalisé est prévu à hauteur de l'arrêt de bus et l'entrée de la cité « Op Fankenacker » sera aménagée en trottoir traversant. Tous les aménagements prennent en compte les besoins des personnes à mobilité réduite et malvoyantes. La conduite d'eau potable principale arrivant du bassin d'eau « Jongebësch » sera renforcée et augmentée sur toute la longueur du chantier.

Projet voté au conseil communal le 7 octobre 2022.

Budget prévu 2025 : 925 000.-€ (part communale)



Extension du parking résidentiel sur l'ensemble du territoire communal



À partir du 1er octobre 2025, le système de parking résidentiel sera étendu à l'ensemble du territoire communal. Ce projet vise à harmoniser la gestion du stationnement tout en répondant aux besoins des habitants.

Dans le cadre de cette initiative, deux réunions publiques seront organisées pour présenter les détails du projet et expliquer les mesures prévues

- le lundi 20 janvier 2025 au KulTourhaus à Huncherange
- le mercredi 29 janvier 2025 à la salle des fêtes du Château de Bettembourg

Ces réunions permettront aux citoyens de s'informer, de poser leurs questions et de partager leurs observations. Les suggestions formulées lors de ces échanges contribueront à ajuster le projet avant qu'il ne soit soumis au vote du conseil communal.

Budget prévu 2025 : 785 000.-€

