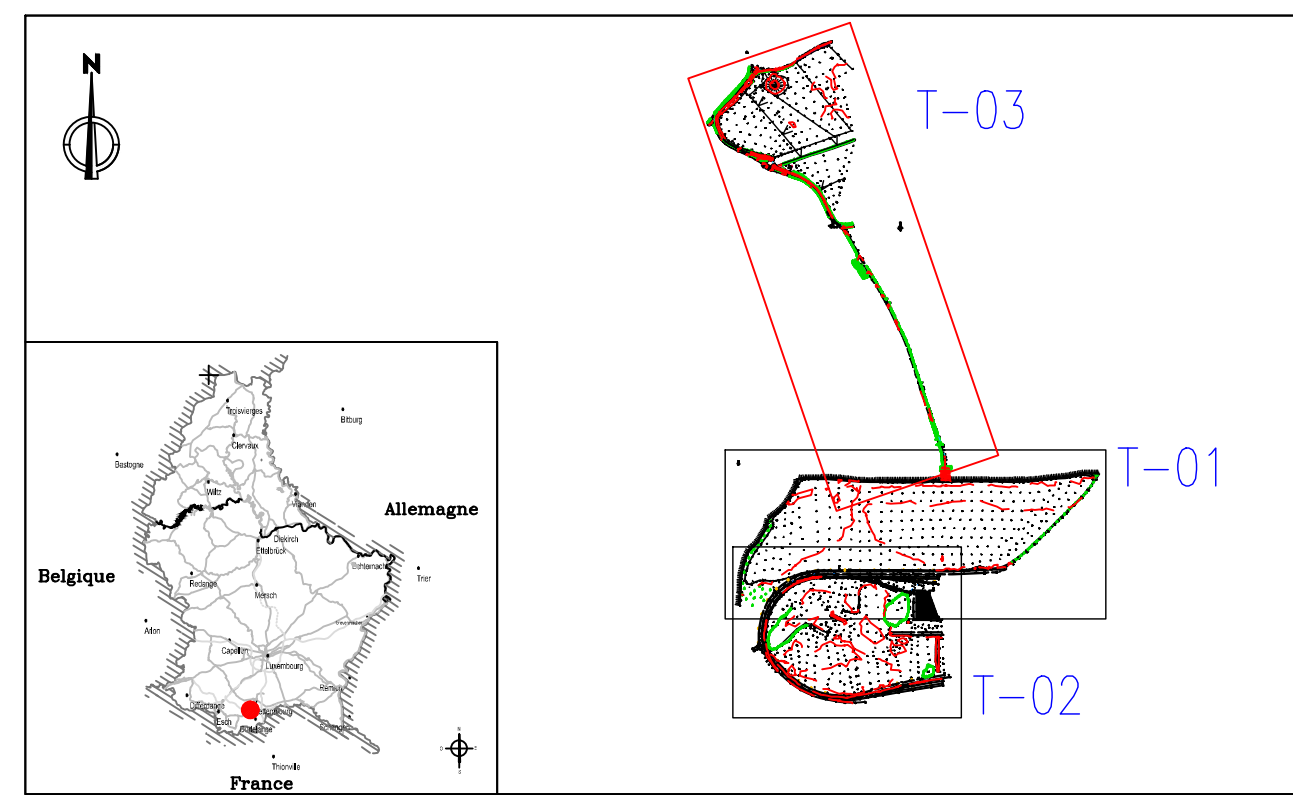


LEGENDE TOPOGRAPHIQUE

△	ENTREE	○	REGARDS
▽	CORNIERE	⊙	REGARD EAU POTABLE
•	PIQUET FER, CLOU, TUYAU...	⊗	REGARD DE CONTROLE DRAINAGE
∨	TRAIT DE SCIE	⊕	VANNE DE CONTROL
□	BORNE LIMITE	⊖	VANNE EAU POTABLE
→	CLOTURE	⊗	VANNE DISTRIBUTION EAU POTABLE
↔	GLISSIERE DE SECURITE	⊕	VANNE GAZ
⊠	GRILLE	⊖	ARBRE
⊙	HYDRANT	⊗	SAPIN
⊕	LAMPADAIRE	⊕	AVALOIR
⊗	TRANSFORMATEUR, TV-DISTRIBUTEUR	⊗	FEU TRICOLERE
⊖	POTEAU ROND	⊕	NG (NIVEAU GENERAL)
⊗	STATION TOPOGRAPHIQUE S.A.	⊖	BORNE D'INCENDIE
⊕	REPERS OFFICIELS	⊕	PANNEAU
⊖	STATION NON MATERIALISEE	⊗	SONDAGE
		⊕	RIVET POTEAU CATENAIRE
		⊖	POTEAU ANCRAGE
		⊗	POTEAU CATENAIRE
		⊕	POTEAU CARRE



REMARQUE:
 Pour la conformité de ce plan avec les indications officielles du cadastre notre responsabilité n'est pas engagée.
 Coordonnées: Réseau Cadastre (LuRef); Niveau NG95

IND.	DES.	VER.	DATE	MODIFICATIONS
63200	B	GDS	28.11.2016	AJOUT COURBES NIVEAUX
	A	GDS	12.10.2016	LEVE SUPPLEMENTAIRE

Schroeder & Associés - Ingénieurs-Conseils
 8, rue des Girondins - L-1626 Luxembourg
 tél (+352) 44 31 31-1 fax (+352) 44 69 50
 contact@schroeder.lu www.schroeder.lu

MAITRE DE L'OUVRAGE : Ministère de l'Economie				
PROJET : Assistance technique - implantation Fage Wolser à Bettembourg - Dudelange				
PLAN : Plan topographique				
DATE: 25.02.2016	LEVE: Michelot O. DRESSE: Massing M.	CODE: 16/106	PLAN No: T-01	INDICE: B
ECH: 1/1000	CONTROLE: Boullé C.			