

# LES TRAVAUX DES CFL EN / DIE BAUARBEITEN DER CFL IM JAHR / CFL ENGINEERING WORKS IN 2020

Périodes de fermeture (temporaire) /  
Sperrungszeiten (vorübergehend) / Periods of closure (temporary):

L M M J V S D

Week-end / Wochenende / Weekends

Période importante / Längerer Zeitraum / Longer period of time



Des bus de substitution seront mis en place pour toutes les périodes de fermeture.

Ersatzbusse werden zur Abdeckung aller Sperrungen eingerichtet.

Establishment of a bus replacement service to compensate for the periods of closure.



Bus de substitution pour les personnes à mobilité réduite: Contactez le 4990 3737 ou envoyez un e-mail à [video-surveillance.zoc@cfl.lu](mailto:video-surveillance.zoc@cfl.lu) minimum 1 heure à l'avance pour le trafic national et 48 heures à l'avance pour le trafic international.

Schienersatzverkehr für Menschen mit eingeschränkter Mobilität: Anmeldung erbeten unter 4990 3737 oder per E-Mail an [video-surveillance.zoc@cfl.lu](mailto:video-surveillance.zoc@cfl.lu) mindestens 1 Stunde im Voraus für den nationalen und 48 Stunden im Voraus für den internationalen Verkehr.

Substitution bus for people with reduced mobility: Contact us at 4990 3737 or by e-mail at [video-surveillance.zoc@cfl.lu](mailto:video-surveillance.zoc@cfl.lu). Submit your request 1 hour minimum beforehand for a national journey and 48 hours minimum beforehand for an international journey.

## LUXEMBOURG - KLEINBETTINGEN - ARLON

| Février  | Mars  | Mai   | Juillet   | Octobre   | Novembre   |
|--|---|---|---|---|--|
| 1 2<br>3 4 5 6 7 8 9<br>10 11 12 13 14 15 16<br>17 18 19 20 21 22 23<br>24 25 26 27 28 29 30 | 29 1<br>2 3 4 5 6 7 8<br>9 10 11 12 13 14 15<br>16 17 18 19 20 21 22<br>23 24 25 26 27 28 29<br>30 31 | 1 2 3<br>4 5 6 7 8 9 10<br>11 12 13 14 15 16 17<br>18 19 20 21 22 23 24<br>25 26 27 28 29 30 31 | 1 2 3 4 5<br>6 7 8 9 10 11 12<br>13 14 15 16 17 18 19<br>20 21 22 23 24 25 26<br>27 28 29 30 31 | 1 2 3 4<br>5 6 7 8 9 10 11<br>12 13 14 15 16 17 18<br>19 20 21 22 23 24 25<br>26 27 28 29 30 31 | 31 1<br>2 3 4 5 6 7 8<br>9 10 11 12 13 14 15<br>16 17 18 19 20 21 22<br>23 24 25 26 27 28 29<br>30 |

## RODANGE - ATHUS

| Novembre  |
|---|
| 1<br>2 3 4 5 6 7 8<br>9 10 11 12 13 14 15<br>16 17 18 19 20 21 22<br>23 24 25 26 27 28 29<br>30 |

## LUXEMBOURG - PÉTANGE

| Mai   |
|---|
| 1 2 3<br>4 5 6 7 8 9 10<br>11 12 13 14 15 16 17<br>18 19 20 21 22 23 24<br>25 26 27 28 29 30 31 |

## LUXEMBOURG - DIPPACH-RECKANGE

| Septembre  | Octobre   |
|--|---|
| 1 2 3 4 5 6<br>7 8 9 10 11 12 13<br>14 15 16 17 18 19 20<br>21 22 23 24 25 26 27<br>28 29 30 | 1 2 3 4<br>5 6 7 8 9 10 11<br>12 13 14 15 16 17 18<br>19 20 21 22 23 24 25<br>26 27 28 29 30 31 |

## LUXEMBOURG - HOLLERICH

| Février  | Mars  | Mai   | Juillet   |
|--|---|---|---|
| 1 2<br>3 4 5 6 7 8 9<br>10 11 12 13 14 15 16<br>17 18 19 20 21 22 23<br>24 25 26 27 28 29 30 | 29 1<br>2 3 4 5 6 7 8<br>9 10 11 12 13 14 15<br>16 17 18 19 20 21 22<br>23 24 25 26 27 28 29<br>30 31 | 1 2 3<br>4 5 6 7 8 9 10<br>11 12 13 14 15 16 17<br>18 19 20 21 22 23 24<br>25 26 27 28 29 30 31 | 1 2 3 4 5<br>6 7 8 9 10 11 12<br>13 14 15 16 17 18 19<br>20 21 22 23 24 25 26<br>27 28 29 30 31 |

Téléchargez l'application CFL mobile  
Laden Sie die App CFL mobile herunter  
Download the CFL mobile app



Consultez les horaires sur [www.cfl.lu](http://www.cfl.lu)  
et sur l'application CFLmobile.

Ce document a été établi sur base des plannings CFL en date du  
mois de décembre 2019.

Die Fahrpläne finden Sie auf [www.cfl.lu](http://www.cfl.lu)  
und in der App CFL mobile.

Dieses Dokument wurde auf Grundlage der aktuellsten CFL-Pläne  
erstellt. Änderungen dieser Informationen nach Redaktionsschluss  
vorbehalten.

Check schedules on [www.cfl.lu](http://www.cfl.lu) and the  
CFL mobile app.

This document is based on the most recent CFL schedules. Information  
might be subject to changes after editorial deadline.



## ETTELBRUCK - TROISVIERGES

| Avril  | Juin   | Juillet   | Septembre  | Octobre   |
|--|--|---|--|---|
| 1 2 3 4 5<br>6 7 8 9 10 11 12<br>13 14 15 16 17 18 19<br>20 21 22 23 24 25 26<br>27 28 29 30 | 1 2 3 4 5 6 7<br>8 9 10 11 12 13 14<br>15 16 17 18 19 20 21<br>22 23 24 25 26 27 28<br>29 30 | 1 2 3 4 5<br>6 7 8 9 10 11 12<br>13 14 15 16 17 18 19<br>20 21 22 23 24 25 26<br>27 28 29 30 31 | 1 2 3 4 5 6<br>7 8 9 10 11 12 13<br>14 15 16 17 18 19 20<br>21 22 23 24 25 26 27<br>28 29 30 | 1 2 3 4<br>5 6 7 8 9 10 11<br>12 13 14 15 16 17 18<br>19 20 21 22 23 24 25<br>26 27 28 29 30 31 |

## ETTELBRUCK - DIEKIRCH

| Février   | Mars   | Avril  | Mai   | Juin   |
|---|--|--|---|--|
| 1 2<br>3 4 5 6 7 8 9<br>10 11 12 13 14 15 16<br>17 18 19 20 21 22 23<br>24 25 26 27 28 29 | 1<br>2 3 4 5 6 7 8 9<br>10 11 12 13 14 15 16<br>17 18 19 20 21 22 23<br>24 25 26 27 28 29<br>30 31 | 1 2 3 4 5<br>6 7 8 9 10 11 12<br>13 14 15 16 17 18 19<br>20 21 22 23 24 25 26<br>27 28 29 30 | 1 2 3<br>4 5 6 7 8 9 10<br>11 12 13 14 15 16 17<br>18 19 20 21 22 23 24<br>25 26 27 28 29 30 31 | 1 2 3 4 5 6 7<br>8 9 10 11 12 13 14<br>15 16 17 18 19 20 21<br>22 23 24 25 26 27 28<br>29 30 |

## LUXEMBOURG - ETTTELBRUCK

| Février   | Mars   | Avril  | Mai   |
|---|--|--|---|
| 1 2<br>3 4 5 6 7 8 9<br>10 11 12 13 14 15 16<br>17 18 19 20 21 22 23<br>24 25 26 27 28 29 | 1<br>2 3 4 5 6 7 8 9<br>10 11 12 13 14 15 16<br>17 18 19 20 21 22 23<br>24 25 26 27 28 29<br>30 31 | 1 2 3 4 5<br>6 7 8 9 10 11 12<br>13 14 15 16 17 18 19<br>20 21 22 23 24 25 26<br>27 28 29 30 | 1 2 3<br>4 5 6 7 8 9 10<br>11 12 13 14 15 16 17<br>18 19 20 21 22 23 24<br>25 26 27 28 29 30 31 |

## LUXEMBOURG - DOMMELDANGE

| Octobre   | Décembre  |
|---|---|
| 1 2 3 4<br>5 6 7 8 9 10 11<br>12 13 14 15 16 17 18<br>19 20 21 22 23 24 25<br>26 27 28 29 30 31 | 1 2 3 4 5 6<br>7 8 9 10 11 12 13<br>14 15 16 17 18 19 20<br>21 22 23 24 25 26 27<br>28 29 30 31 |

## WASSERBILLIG - TRIER

| Septembre  | Octobre   |
|--|---|
| 1 2 3 4 5 6<br>7 8 9 10 11 12 13<br>14 15 16 17 18 19 20<br>21 22 23 24 25 26 27<br>28 29 30 | 1 2 3 4<br>5 6 7 8 9 10 11<br>12 13 14 15 16 17 18<br>19 20 21 22 23 24 25<br>26 27 28 29 30 31 |

## WECKER - WASSERBILLIG - TRIER

| Avril  |
|--|
| 1 2 3 4 5<br>6 7 8 9 10 11 12<br>13 14 15 16 17 18 19<br>20 21 22 23 24 25 26<br>27 28 29 30 |

## OETRANGE - WASSERBILLIG - TRIER

| Novembre  |
|---|
| 1<br>2 3 4 5 6 7 8<br>9 10 11 12 13 14 15<br>16 17 18 19 20 21 22<br>23 24 25 26 27 28 29<br>30 |

## LUXEMBOURG - SANDWEILER-CONTERN - OETRANGE

| Mai   | Octobre   |
|---|---|
| 1 2 3<br>4 5 6 7 8 9 10<br>11 12 13 14 15 16 17<br>18 19 20 21 22 23 24<br>25 26 27 28 29 30 31 | 1 2 3 4<br>5 6 7 8 9 10 11<br>12 13 14 15 16 17 18<br>19 20 21 22 23 24 25<br>26 27 28 29 30 31 |

## LUXEMBOURG - BETTEMBOURG

| Mars   | Juin   | Juillet   |
|--|--|---|
| 1<br>2 3 4 5 6 7 8<br>9 10 11 12 13 14 15<br>16 17 18 19 20 21 22<br>23 24 25 26 27 28 29<br>30 31 | 1 2 3 4 5 6 7<br>8 9 10 11 12 13 14<br>15 16 17 18 19 20 21<br>22 23 24 25 26 27 28<br>29 30 | 1 2 3 4 5<br>6 7 8 9 10 11 12<br>13 14 15 16 17 18 19<br>20 21 22 23 24 25 26<br>27 28 29 30 31 |

## ESCH/ALZETTE - RODANGE

| Mai   | Juin   | Octobre   | Novembre   |
|---|--|---|--|
| 1 2 3<br>4 5 6 7 8 9 10<br>11 12 13 14 15 16 17<br>18 19 20 21 22 23 24<br>25 26 27 28 29 30 31 | 1 2 3 4 5 6 7<br>8 9 10 11 12 13 14<br>15 16 17 18 19 20 21<br>22 23 24 25 26 27 28<br>29 30 | 1 2 3 4<br>5 6 7 8 9 10 11<br>12 13 14 15 16 17 18<br>19 20 21 22 23 24 25<br>26 27 28 29 30 31 | 31 1<br>2 3 4 5 6 7 8<br>9 10 11 12 13 14 15<br>16 17 18 19 20 21 22<br>23 24 25 26 27 28 29<br>30 |

Liège

Gouvy

Troisvierges

Clervaux

Drauffelt

Wilwerwiltz

Kautenbach

Goebelsmuehle

Michelau

Ettelbruck

Schieren

Colmar-Berg

Cruchten

Mersch

Lintgen

Lorentzweiler

Heisdorf

Walferdange

Dommeldange

Pfaffenthal-Kirchberg

Pafendall-Rout Bréck

LUXEMBOURG GARE

Howald

Berchem

Bettembourg

Hollerich

Leudelange

Dippach-Reckange

Schouweiler

Bascharage-Sanem

Nieder Korn

Differdange

Ober Korn

Belvaux-Soleuvre

Belval-Rédange

Belval-Lycée

Belval-Université

Esch/Alzette

Audun-le-Tiche

Kayl

Tétange

Rumelange

Volmerange-les-Mines

Dudelange-Burange

Dudelange-Ville

Dudelange-Centre

Dudelange-Usines

Metz

Nancy

Strasbourg

Manternach

Mertert

Wasserbillig

Düsseldorf

Köln

Koblenz

Betzdorf

Roodt/Syre

Munsbach

Oetrange

Cents-Hamm

Sandweiler-Contern

connexion TRAM

50

70

60

60A

60B

90

30

10



# PROJETS CFL / CFL-PROJEKTE / CFL PROJECTS 2020

## ETTELBRUCK

**Descriptif:** Construction d'un pôle d'échange multimodal avec une gare routière, un bâtiment P&R (430 places), 2 voies à quai supplémentaires, le renouvellement des superstructures ferroviaires (rails, traverses et ballast) et la reconstruction du bâtiment voyageurs

**Objectifs:** Préparation d'une des gares les plus fréquentées au Luxembourg aux besoins des futures décennies, en relation directe avec le développement de la Nordstad

MISE EN SERVICE GARE:  
2022-2023  
MISE EN SERVICE P&R:  
2024

**Beschreibung:** Bau einer multimodalen Umsteigeplattform mit einem Busbahnhof, einem P&R-Gebäude (430 Stellplätze), zusätzlichen 2 Gleisen und einem Bahnsteig, der Erneuerung des Oberbaus (Gleise, Schwellen und Schotter) und dem Neubau des Bahnhofsgebäudes

**Ziele:** Vorbereitung eines der meistgenutzten Bahnhöfe Luxemburgs auf die Anforderungen der kommenden Jahrzehnte in direktem Bezug zur Entwicklung der Nordstad

INBETRIEBNAHME BAHNHOF:  
2022-2023  
INBETRIEBNAHME P&R:  
2024

**Description:** Construction of a multimodal transport hub with a bus station, a P&R building (430 spaces), 2 additional lanes and a platform, renewal of railway superstructures (rails, sleepers and ballast) and reconstruction of the passenger building

**Objectives:** Preparation of one of the busiest stations in Luxembourg, for the needs of the next decades, directly related to the development of Nordstad

PLACING IN SERVICE OF STATION:  
2022-2023  
PLACING IN SERVICE OF P&R:  
2024

**Budget:** 98 mio. €  
dont 14,4 pour la partie P&R  
davon 14,4 für den Teil P&R  
of which 14.4 million € for the P&R part

**POSTE DIRECTEUR ETTELBRUCK, MODERNISÉ EN MÊME TEMPS QUE LA GARE**

**Descriptif:** Remplacement du poste directeur équipé d'un tableau de contrôle optique par un nouveau poste de signalisation informatisé

**Objectifs:** Introduction d'une technologie innovante, permettant de réagir de façon plus appropriée aux besoins de l'exploitation

MISE EN SERVICE:  
SEPTEMBRE 2020

**STELLWERK ETTELBRÜCK, MODERNISIERUNG ZEITGLEICH ZUM BAHNHOF**

**Beschreibung:** Ersatz des Druckstellenstellwerks durch ein neues elektronisches Stellwerk

**Ziele:** Einführung einer innovativen Technologie, die es ermöglicht, angemessener auf die betrieblichen Anforderungen zu reagieren

INBETRIEBNAHME:  
SEPTEMBER 2020

**ETTELBRUCK SIGNAL BOX, MODERNISED AT THE SAME TIME AS THE STATION**

**Description:** Replacement of the master signal box equipped with an optical control panel by a new computerized signal box

**Objectives:** Introduction of innovative technology, allowing a more appropriate response to operational needs

PLACING IN SERVICE:  
SEPTEMBER 2020



**LIGNE 50**

Plusieurs travaux de renouvellement, de maintenance et d'entretien de grande envergure.

Mehrere umfangreiche Erneuerungs-, Instandhaltungs- und Wartungsarbeiten.

Renovation works as well as maintenance and several substantial servicing work.

**Budget:**  
43,5 mio.€



**RODANGE**

**Descriptif:** Réaménagement total des infrastructures de la gare avec une voie à quai supplémentaire et l'adaptation du plan des voies ainsi que la construction d'un bâtiment P&R (1.600 places)

**Objectifs:** Augmentation de la capacité du parking existant en prévision des besoins futurs

MISE EN SERVICE: 2022

**Beschreibung:** Komplettumbau der Bahnhofsinfrastrukturen: Bau eines zusätzlichen Bahnsteiggleises, Anpassung des Gleisplans und Bau eines P&R-Gebäudes (1.600 Plätze)

**Ziele:** Erhöhung der Parkraumkapazität im Hinblick auf die künftigen Anforderungen

INBETRIEBNAHME: 2022

**Description:** Total redevelopment of the station's infrastructure with an additional platform edge / station track and adaptation of the track diagram as well as the construction of a P&R building (1,600 spaces)

**Objectives:** Increasing the capacity of the existing P&R in anticipation of future needs

PLACING IN SERVICE: 2022

**CONSTRUCTION DE LA NOUVELLE LIGNE LUXEMBOURG - BETTEMBOURG**

**Descriptif:** Construction d'une nouvelle ligne à 2 voies sur une longueur de 7 km

**Objectifs:**

- Augmentation de la capacité de la connexion Luxembourg - Bettembourg
- Raccordement plus performant du sud du pays aux quartiers en voie de développement de la capitale
- Amélioration de l'offre des relations transfrontalières et internationales vers la France
- Facilitation du trafic fret

FINALISATION: 2024

**NEUBAUSTRECKE LUXEMBURG - BETTEMBOURG**

**Beschreibung:** Bau einer neuen Strecke mit 2 Gleisen auf 7 km Länge

**Ziele:**

- Erhöhung der Kapazität der Verbindung Luxembourg - Bettembourg
- Leistungsfähigere Anbindung des Südens des Landes an die aufstrebenden Stadtteile der Hauptstadt
- Verbesserung des Angebots der grenzüberschreitenden und internationalen Verbindungen nach Frankreich
- Erleichterung des Güterverkehrs

FERTIGSTELLUNG: 2024

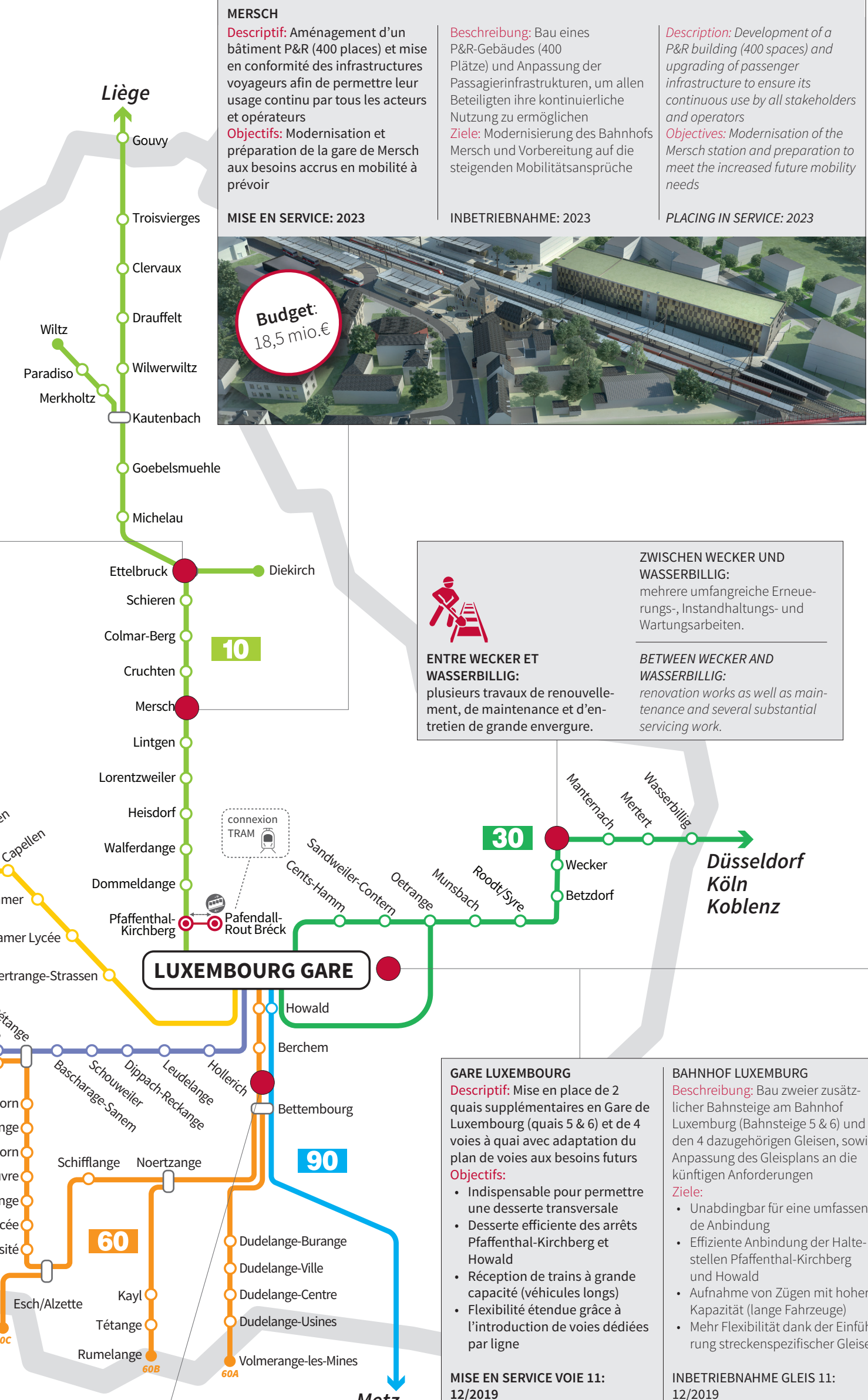
**CONSTRUCTION OF THE NEW LUXEMBOURG - BETTEMBOURG LINE**

**Description:** Construction of a new 2-lane line over a length of 7 km

**Objectives:**

- Offloading of the Luxembourg - Bettembourg connection and increase of capacity on this section
- More efficient connection of the south of the country to the up-and-coming districts of the capital
- Improvement of the cross-border offer & international connections to France
- Facilitation of the freight traffic

COMPLETION: 2024



## MERSCH

**Descriptif:** Aménagement d'un bâtiment P&R (400 places) et mise en conformité des infrastructures voyageurs afin de permettre leur usage continu par tous les acteurs et opérateurs

**Objectifs:** Modernisation et préparation de la gare de Mersch aux besoins accrus en mobilité à prévoir

MISE EN SERVICE: 2023

**Beschreibung:** Bau eines P&R-Gebäudes (400 Plätze) und Anpassung der Passagierinfrastrukturen, um allen Beteiligten ihre kontinuierliche Nutzung zu ermöglichen

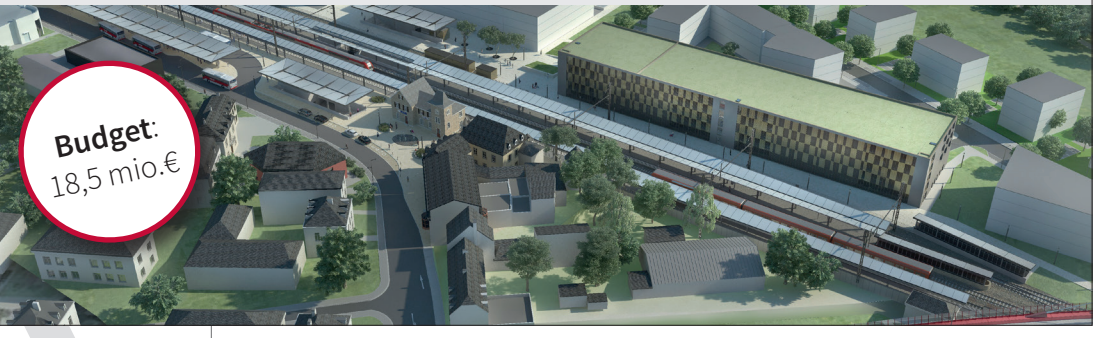
**Ziele:** Modernisierung des Bahnhofs Mersch und Vorbereitung auf die steigenden Mobilitätsansprüche

INBETRIEBNAHME: 2023

**Description:** Development of a P&R building (400 spaces) and upgrading of passenger infrastructure to ensure its continuous use by all stakeholders and operators

**Objectives:** Modernisation of the Mersch station and preparation to meet the increased future mobility needs

PLACING IN SERVICE: 2023



**Budget:**  
18,5 mio.€



**ENTRE WECKER ET WASSERBILLIG:**  
plusieurs travaux de renouvellement, de maintenance et d'entretien de grande envergure.

**ZWISCHEN WECKER UND WASSERBILLIG:**  
mehrere umfangreiche Erneuerungs-, Instandhaltungs- und Wartungsarbeiten.

**BETWEEN WECKER AND WASSERBILLIG:**  
renovation works as well as maintenance and several substantial servicing work.

**GARE LUXEMBOURG**

**Descriptif:** Mise en place de 2 quais supplémentaires en Gare de Luxembourg (quais 5 & 6) et de 4 voies à quai avec adaptation du plan des voies aux besoins futurs

**Objectifs:**

- Indispensable pour permettre une desserte transversale
- Desserte efficace des arrêts Pfaffenthal-Kirchberg et Howald
- Réception de trains à grande capacité (véhicules longs)
- Flexibilité étendue grâce à l'introduction de voies dédiées par ligne

MISE EN SERVICE VOIE 11: 12/2019  
MISE EN SERVICE VOIES 12, 13, 14: 12/2021  
FINALISATION: 2024-2025

**BAHNHOF LUXEMBURG**

**Beschreibung:** Bau zweier zusätzlicher Bahnsteige am Bahnhof Luxembourg (Bahnsteige 5 & 6) und den 4 dazugehörigen Gleisen, sowie Anpassung des Gleisplans an die künftigen Anforderungen

**Ziele:**

- Unabdingbar für eine umfassende Anbindung
- Effiziente Anbindung der Haltestellen Pfaffenthal-Kirchberg und Howald
- Aufnahme von Zügen mit hoher Kapazität (lange Fahrzeuge)
- Mehr Flexibilität dank der Einführung streckenspezifischer Gleise

INBETRIEBNAHME GLEIS 11: 12/2019  
INBETRIEBNAHME GLEISE 12, 13, 14: 12/2021  
FERTIGSTELLUNG: 2024-2025

**LUXEMBOURG STATION**

**Description:** Construction of 2 additional platforms at Luxembourg Station (platforms 5 & 6) and 4 station tracks with adaptations of the track diagram for future needs

**Objectives:**

- Essential to allow a transversal service
- Efficient service to the Pfaffenthal-Kirchberg and Howald stops
- Able to accept high-capacity trains
- Extended flexibility through the introduction of dedicated tracks per line

PLACING IN SERVICE OF TRACK 11: 12/2019  
PLACING IN SERVICE OF TRACKS 12, 13, 14: 12/2021  
COMPLETION: 2024-2025

**Budget:**  
292 mio.€



**Budget:**  
171 mio.€

## RECONSTRUCTION DU PONT BUCHLER

**Descriptif:** Remplacement du pont Buchler par un nouveau pont plus grand par l'Administration des Ponts & Chaussées, nécessitant la fermeture de 3 lignes ferroviaires (50, 70, 60/90) pendant plusieurs week-ends

**Objectifs:** Préparation aux besoins futurs en mobilité, en prévision de l'arrivée du tram

FINITION DU PONT EN AUTOMNE 2021

## NEUBAU DER BÜCHLER-BRÜCKE

**Beschreibung:** Ersatz der Büchler-Brücke durch eine neue, größere Brücke unter Leitung der Straßenbauverwaltung, was die Schließung von 3 Bahnstrecken (50, 70, 60/90) während mehrerer Wochenenden erfordert

**Ziele:** Vorbereitung auf die künftigen Mobilitätsansprüche in Hinblick auf die Einführung der Tram

FERTIGSTELLUNG DER BRÜCKE IM HERBST 2021

## RECONSTRUCTION OF THE BUCHLER BRIDGE

**Description:** Replacement of the Buchler Bridge by a new larger bridge by the National Roads Administration, requiring the closure of 3 railway lines (50, 70, 60/90) for several weekends

**Objectives:** Preparation for future mobility needs, in anticipation of the arrival of the tram

COMPLETION OF THE BRIDGE IN AUTUMN 2021





# NOUS CONSTRUISONS POUR VOUS WIR BAUEN FÜR SIE BUILDING FOR YOU

Travaux en  
Bauarbeiten im Jahr  
Engineering works in  
**2020**



## NOTRE VISION/UNSERE VISION/OUR VISION



**UN RÉSEAU AGRANDI:  
PLUS DE CAPACITÉ GRÂCE AUX GRANDS  
PROJETS D'INFRASTRUCTURE**

EIN ERWEITERTES NETZ: MEHR  
KAPAZITÄT DANK GROSSER  
INFRASTRUKTURPROJEKTE

A GROWING NETWORK  
MORE CAPACITY THANKS TO MAJOR  
ENGINEERING WORKS



**PLUS DE PONCTUALITÉ**

ERHÖHTE  
PÜNKTLICHKEIT  
MORE PUNCTUALITY



**PLUS DE PLACES ASSISES**

MEHR SITZPLÄTZE  
MORE SEATING



**UN MEILLEUR ACCUEIL EN GARE:  
PARKING, WIFI, ACCÈS PMR, ETC.**

EIN BESSERER EMPFANG AM BAHNHOF:  
PARKPLÄTZE, WLAN, BARRIEREFREIER  
ZUGANG ETC.

A BETTER SERVICE AT STATIONS:  
PARKING SPACES, WIFI, ACCESS FOR PEOPLE  
WITH REDUCED MOBILITY ETC.



**INFORMATION VOYAGEURS  
+ RAPIDE ET + FIABLE**

SCHNELLERE UND ZUVERLÄSSIGERE  
KUNDENINFO

FASTER AND MORE RELIABLE  
INFORMATION FOR PASSENGERS

**POUR LA MOBILITÉ DE DEMAIN  
FÜR DIE MOBILITÄT VON MORGEN  
FOR THE MOBILITY OF TOMORROW**

**SIMPLE. FIABLE. PROCHE.  
EINFACH. ZUVERLÄSSIG. NAH.  
SIMPLE. RELIABLE. CLOSE.**

