

obeler
fenneng:beetebuerg:
hunchereng
näerzeng
eis gemeng

STRUCTURE DU BUDGET



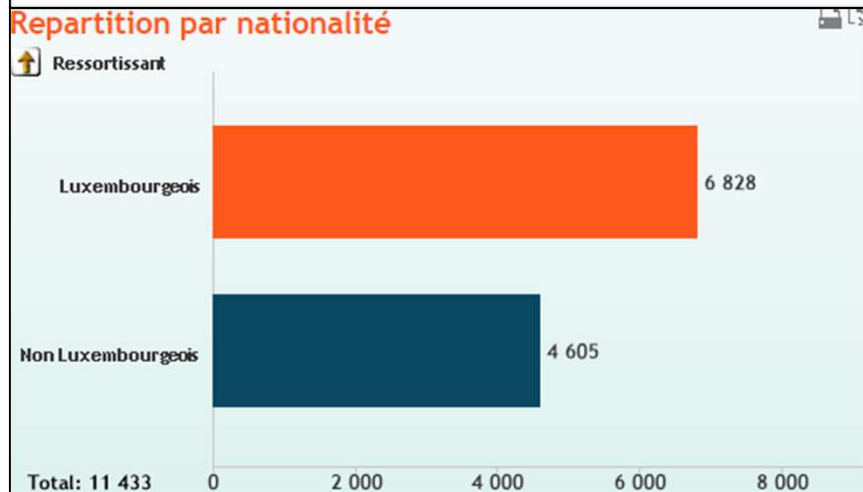
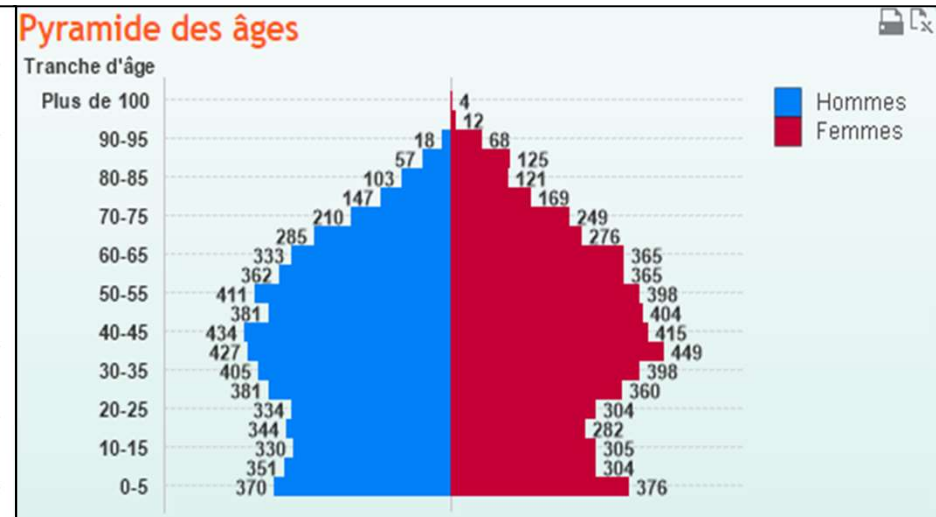
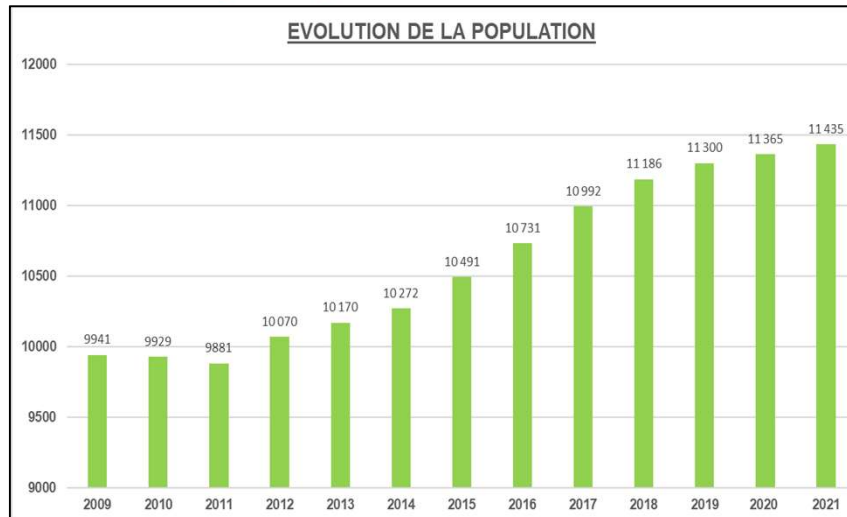
obeler
fenneng:beetebuerg:
hunchereng
näerzeng
eis gemeng

POPULATION



obeler
fenneng:beetebuerg:
hunchereng
näerzeng

eis gemeng



Nombre de nationalités habitants dans la commune de Bettembourg :
105



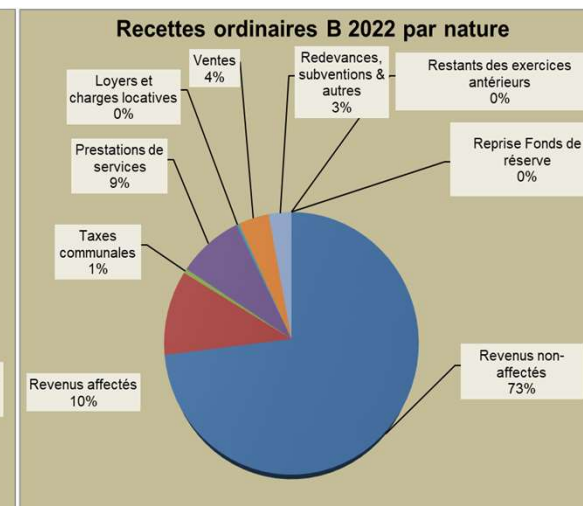
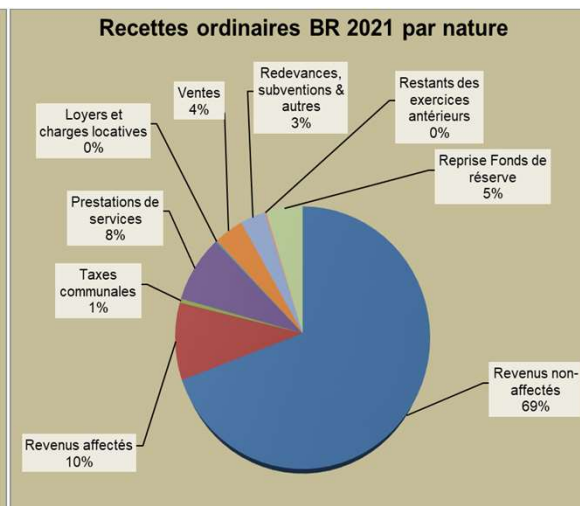
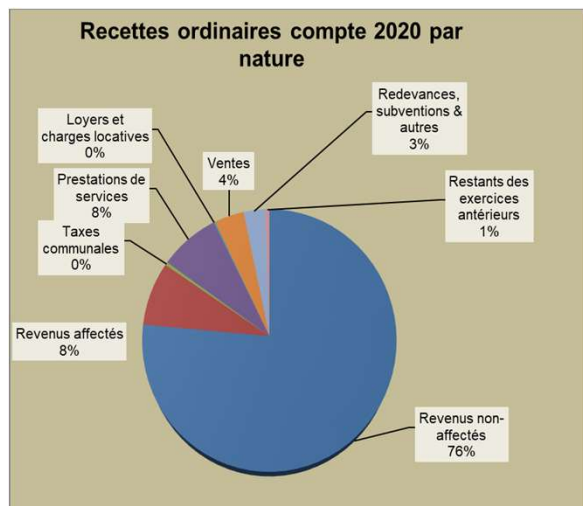
obeler
fenneng:beetebuerg:
hunchereng
näerzeng
eis gemeng

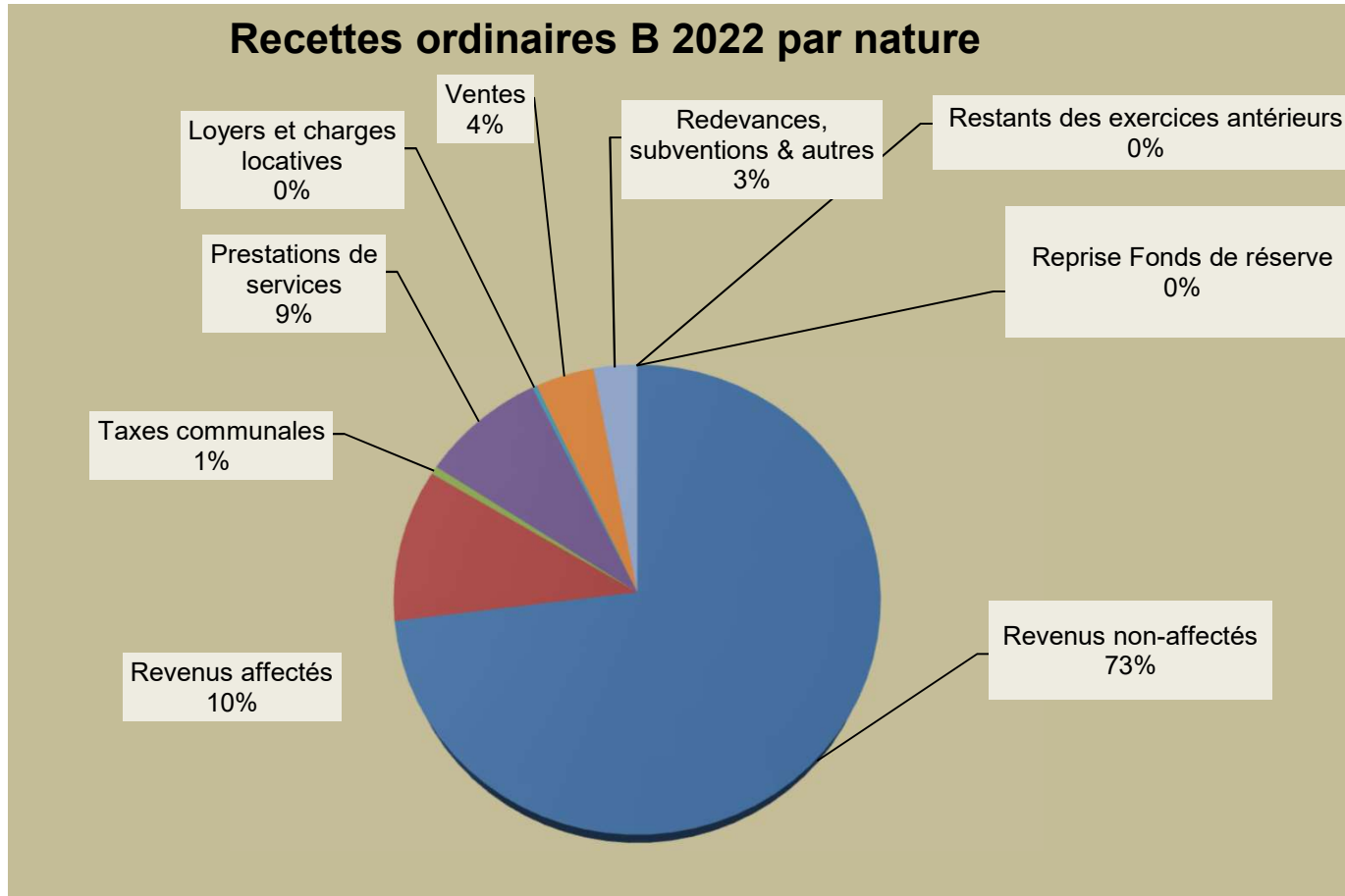
RECETTES ORDINAIRES



Recettes ordinaires par nature

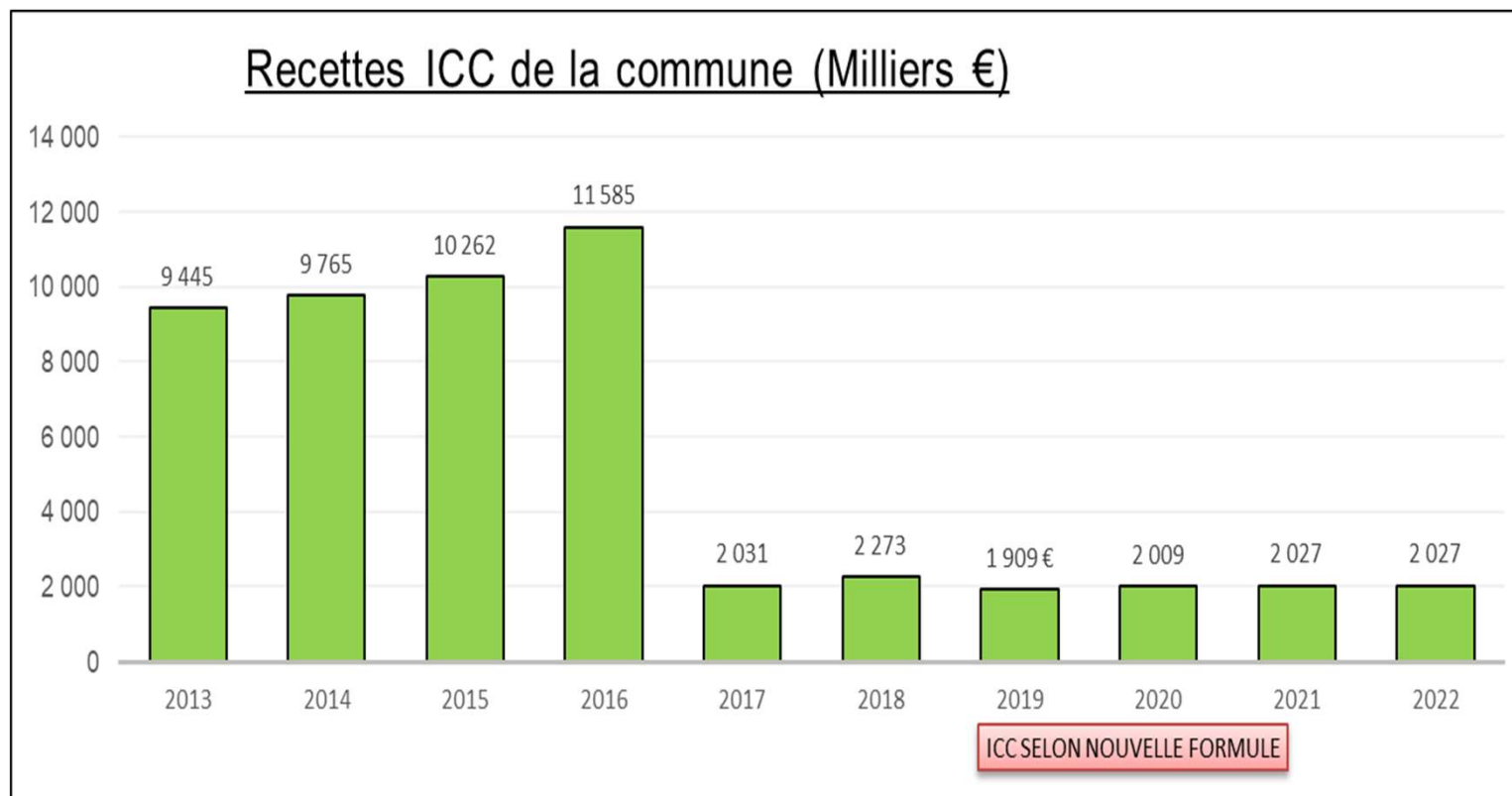
	Compte 2020	BR 2021	B 2022	% B 2020	% BR 2021	% B 2022
Revenus non-affectés	34 321 841	36 745 051	38 078 400	76,38	69,28	73,05
Revenus affectés	3 567 253	5 046 697	5 478 973	7,94	9,51	10,51
Taxes communales	166 662	260 040	291 980	0,37	0,49	0,56
Prestations de services	3 527 703	4 447 741	4 460 105	7,85	8,39	8,56
Loyers et charges locatives	80 224	103 214	166 959	0,18	0,19	0,32
Ventes	1 750 825	2 062 174	2 098 300	3,90	3,89	4,03
Redevances, subventions & autres	1 276 010	1 691 303	1 551 367	2,84	3,19	2,98
Restants des exercices antérieurs	238 091	150 848	0	0,53	0,28	0,00
Reprise Fonds de réserve	7009	2533866	0	0,02	4,78	0,00
	44 935 618	53 028 934	52 133 084	100,00	100,00	100,00



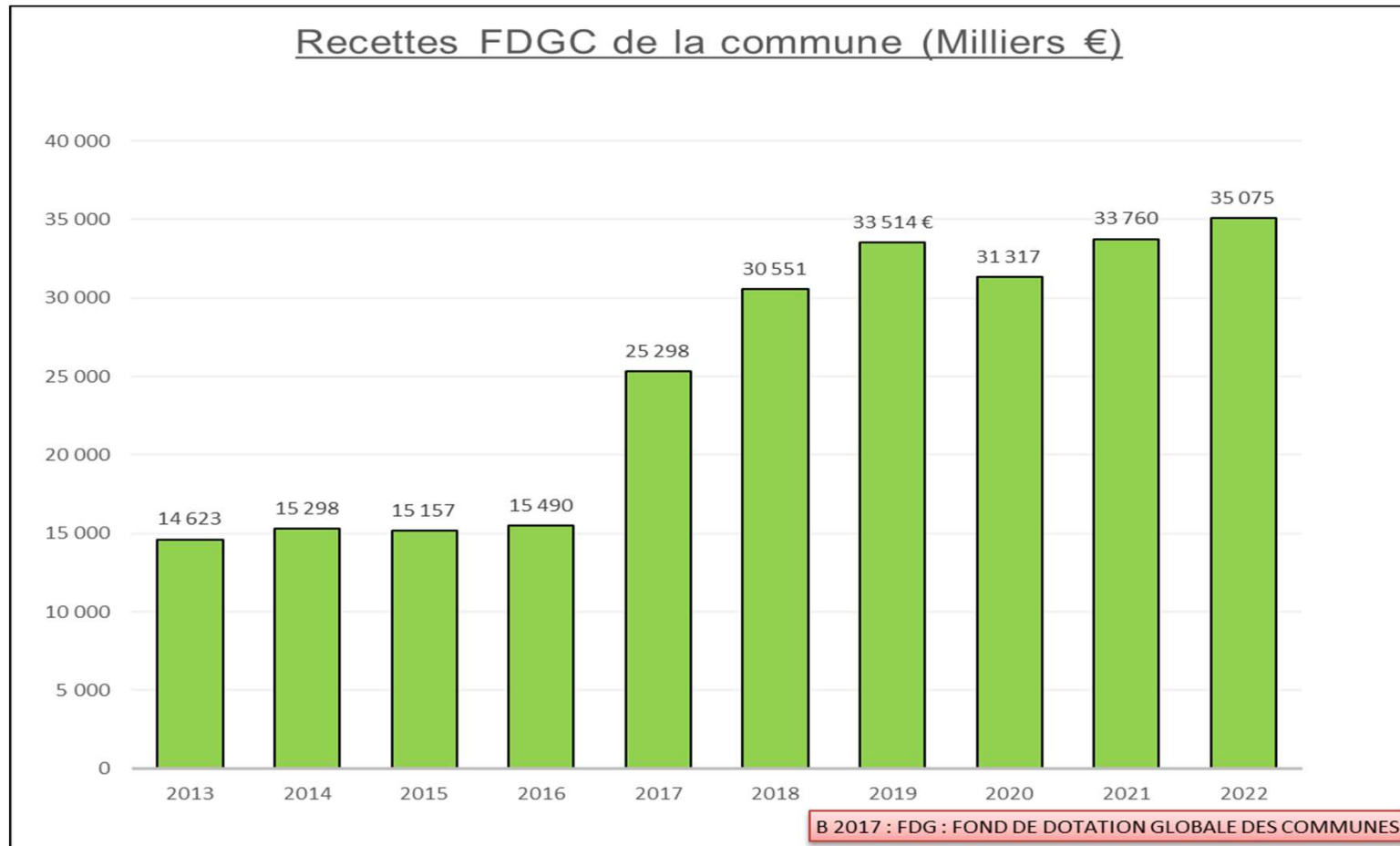


obeler
fenneng:beetebuerg:
hunchereng
näerzeng

eis gemeng

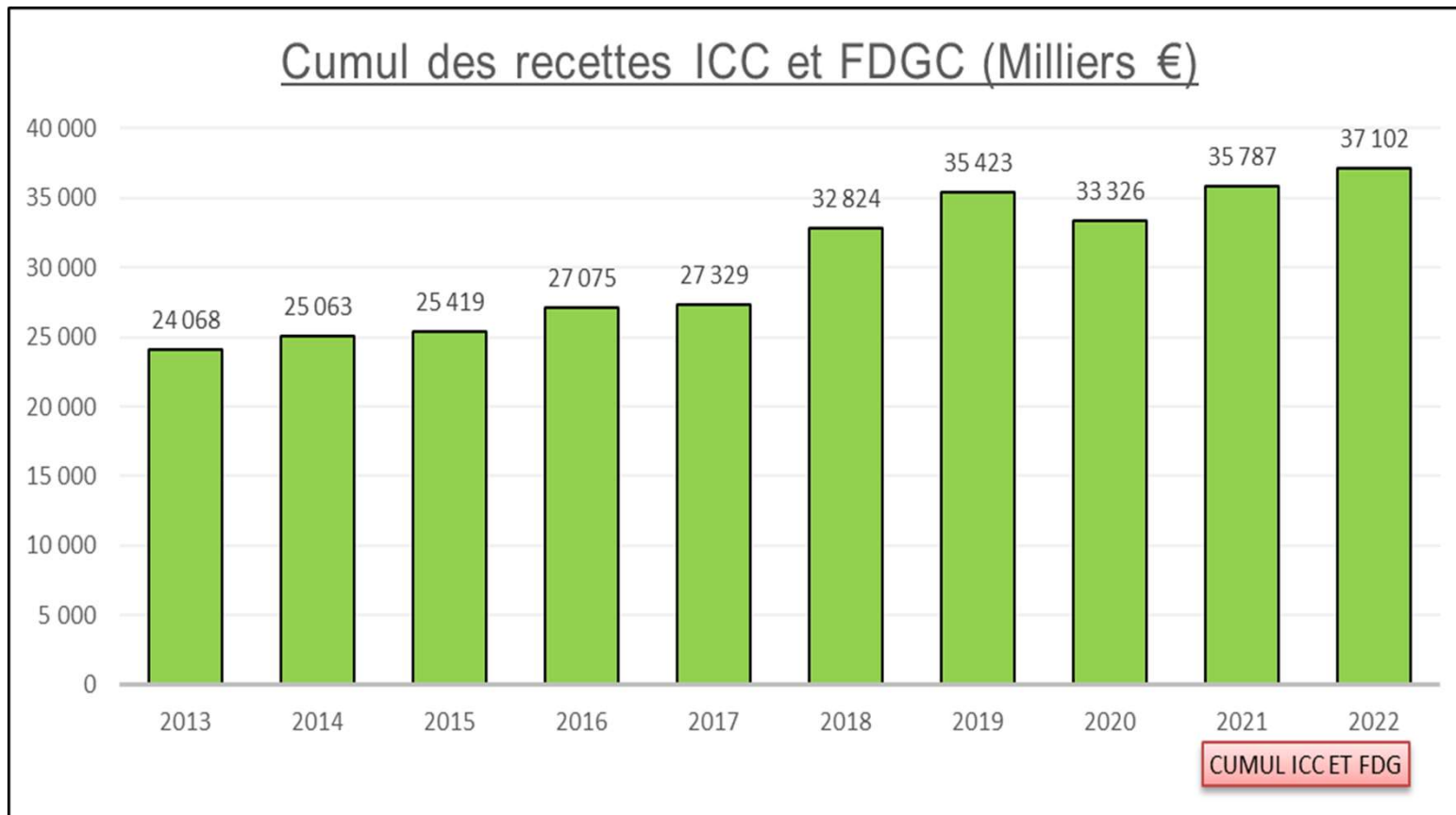


eis gemeng



obeler
fenneng:beetebuerg:
hunchereng
näerzeng

eis gemeng



02/12/2021

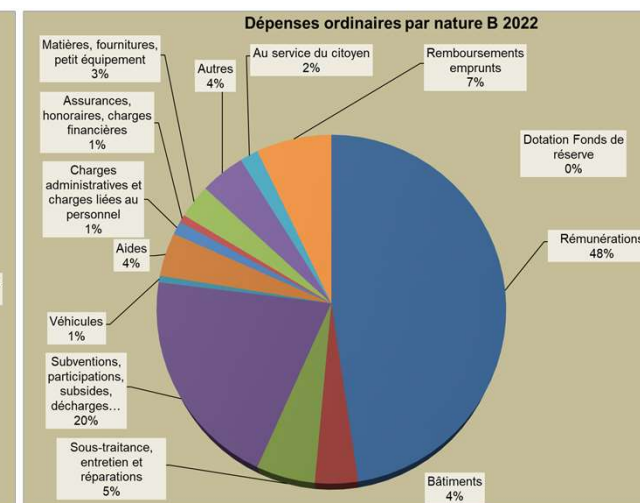
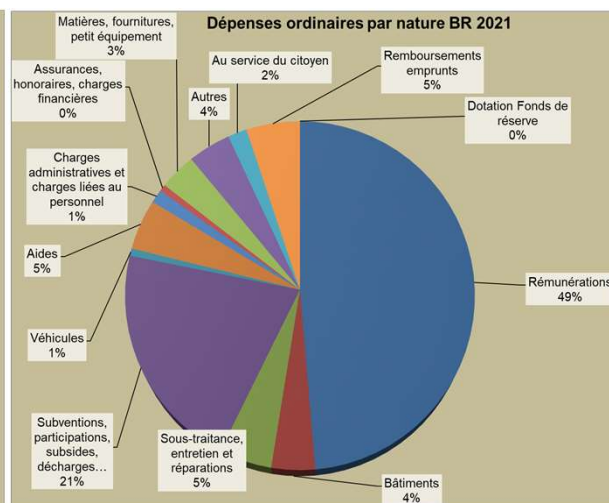
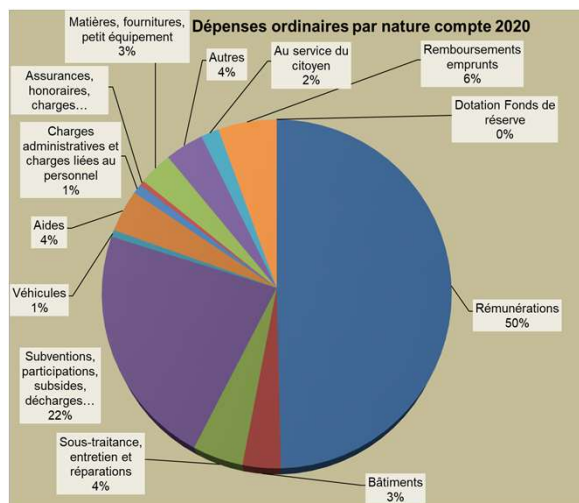
obeler
fenneng:beetebuerg:
hunchereng
näerzeng
eis gemeng

DEPENSES ORDINAIRES

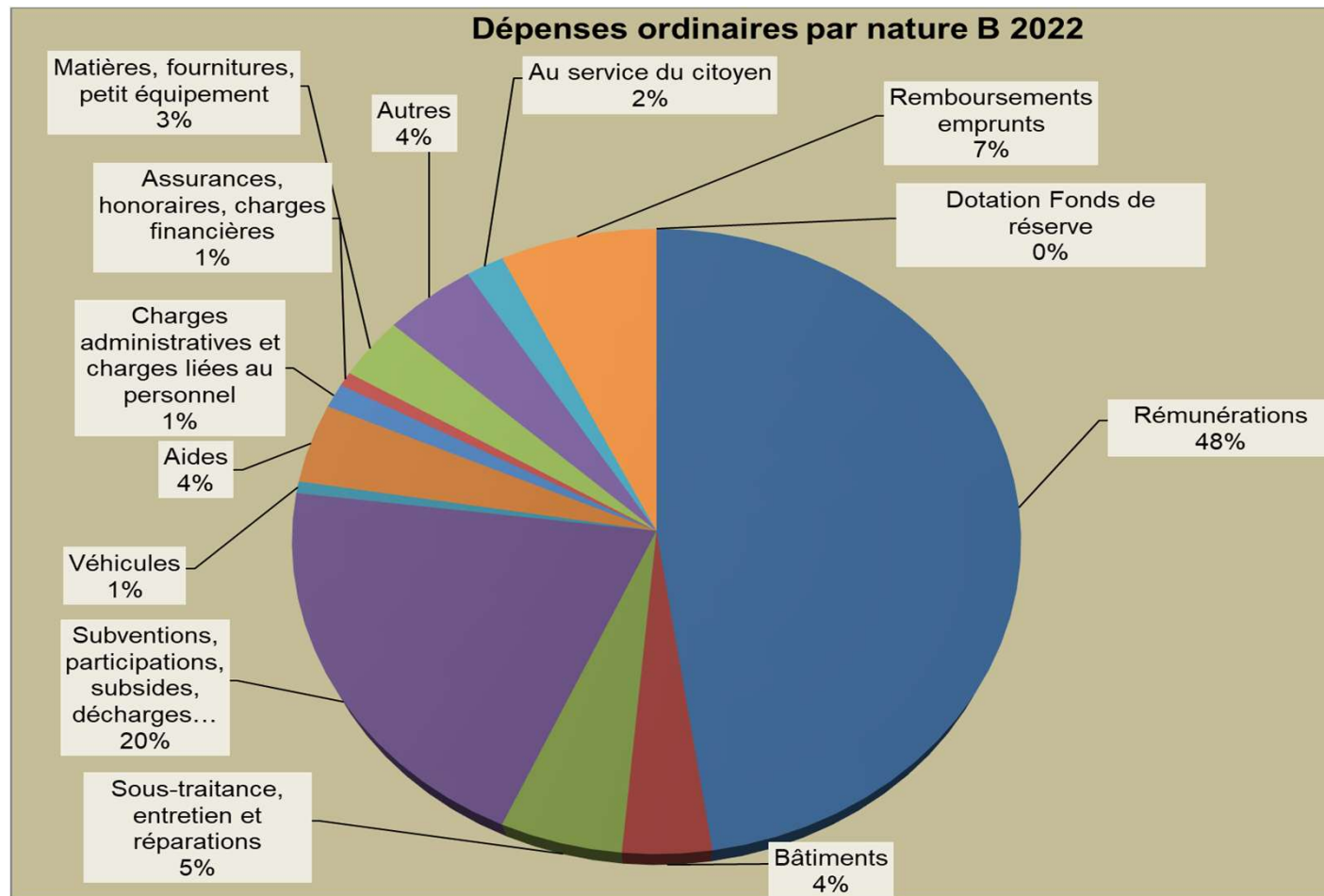


Dépenses ordinaires par nature

	Compte 2020	BR 2021	B 2022	% B2020	% BR 2021	% B2022
Rémunérations	18 133 219	19 890 082	21 952 172	49,63	48,65	47,63
Bâtiments	1 247 556	1 595 881	1 771 052	3,41	3,90	3,84
Sous-traitance, entretien et réparations	1 656 861	1 939 886	2 431 045	4,53	4,74	5,27
Subventions, participations, subsides, décharges...	8 124 258	8 531 767	9 309 402	22,23	20,87	20,20
Véhicules	234 577	278 300	282 000	0,64	0,68	0,61
Aides	1 451 101	1 933 820	1 877 378	3,97	4,73	4,07
Charges administratives et charges liées au personnel	328 467	526 986	571 757	0,90	1,29	1,24
Assurances, honoraires, charges financières	169 261	259 392	334 090	0,46	0,63	0,72
Matières, fournitures, petit équipement	1 175 677	1 425 836	1 471 850	3,22	3,49	3,19
Autres	1 348 606	1 669 399	1 966 533	3,69	4,08	4,27
Au service du citoyen	628 600	741 540	813 000	1,72	1,81	1,76
Remboursements emprunts	2 041 786	2 095 000	3 312 000	5,59	5,12	7,19
Dotation Fonds de réserve	0	0	0	0,00	0,00	0,00
Total	36 539 969	40 895 889	46 099 279	100,00	100,00	100,00



Dépenses ordinaires en relation avec nos Syndicats :		
	8 992 223,00	19,51%



Budget 2022

Dépenses et Recettes - Eau

	2020 - compte	2021 - rectifié	2022 - initial
Total dépenses ordinaires	1 537 566	1 658 505	1 855 450
Total dépenses extraordinaires	384 138	634 111	1 456 245
Total recettes ordinaires	2 044 179	2 425 737	2 440 000
Total recettes extraordinaires	3 863	4 120	2 575
Participation communale	126 338	137 241	-869 120
Taux de couverture	106,57	105,99	73,76

Budget 2022

Dépenses et Recettes - Gestion des eaux usées

	2020 - compte	2021 - rectifié	2022 - initial
Total dépenses ordinaires *	1 566 373	1 499 400	1 765 606
Total dépenses extraordinaires	1 491 434	1 891 761	5 160 260
Total recettes ordinaires	1 309 329	1 892 000	1 912 000
Total recettes extraordinaires	49 678	4 500	147 830
Participation communale	-1 698 800	-1 494 661	-4 866 036
Taux de couverture	44,44	55,92	29,74

* inclusivement Fonction 521 - dépollution "STEP"

Budget 2022

Dépenses et recettes ordinaires - Gestion des déchets

	2020 - compte	2021 - rectifié	2022 - initial
Total dépenses	1 516 182	1 598 178	1 599 726
Total recettes	1 336 599	1 384 000	1 394 000
Participation communale	179 583	214 178	205 726
Taux de couverture	88,16	86,60	87,14

Budget 2022

Dépenses ordinaires - Maison Relais

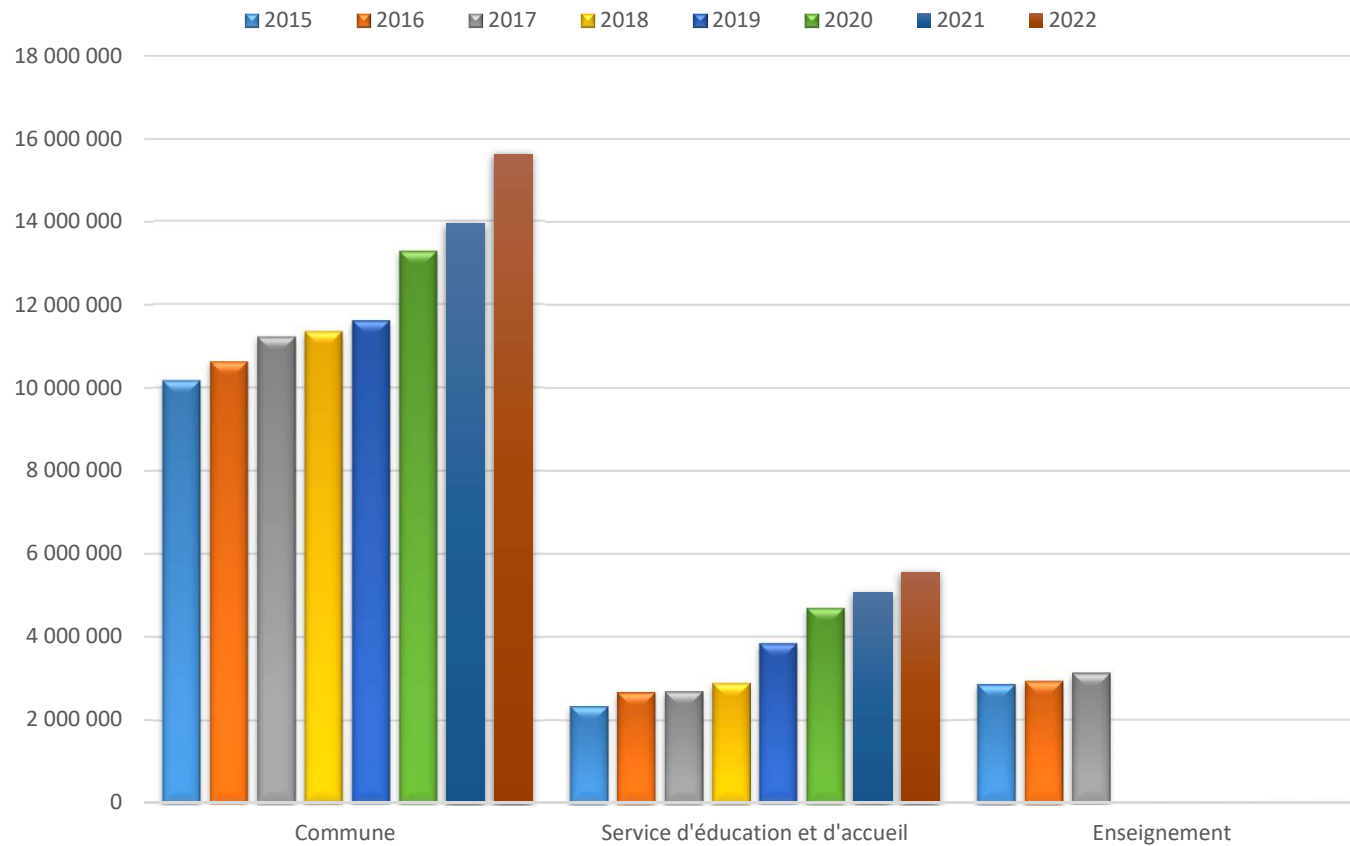
	2020 - compte	2021 - rectifié	2022 - initial
Total dépenses	6 637 286	7 492 629	8 215 987
Total recettes	3 724 149	5 583 043	5 869 816
Participation communale	2 913 137	1 909 586	2 346 171
Taux de couverture	56,11	74,51	71,44

obeler
fenneng:beetebuerg:
hunchereng
näerzeng
eis gemeng

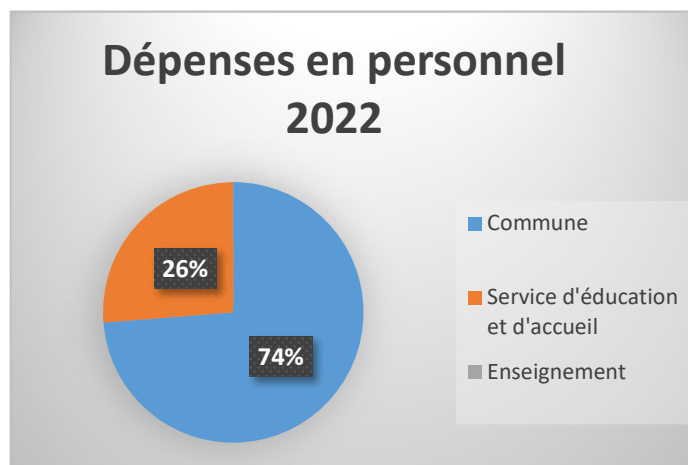
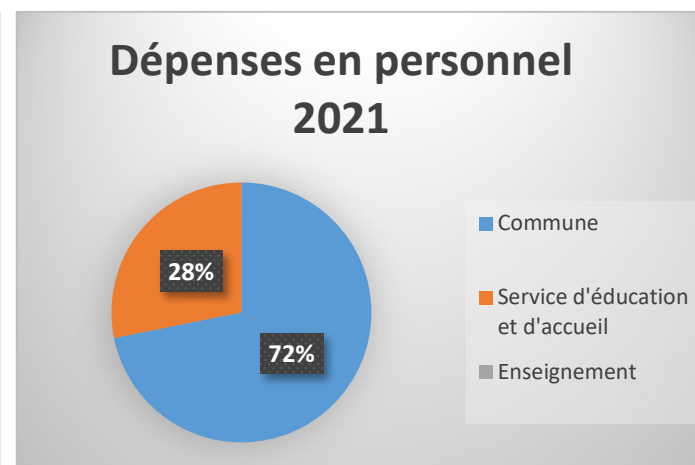
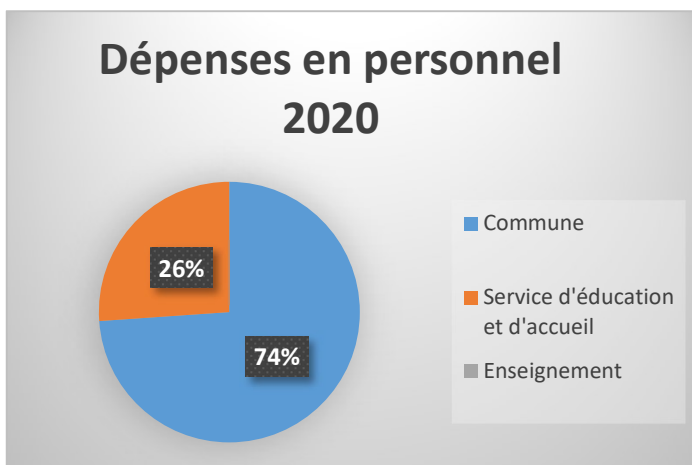
Ressources humaines en chiffres



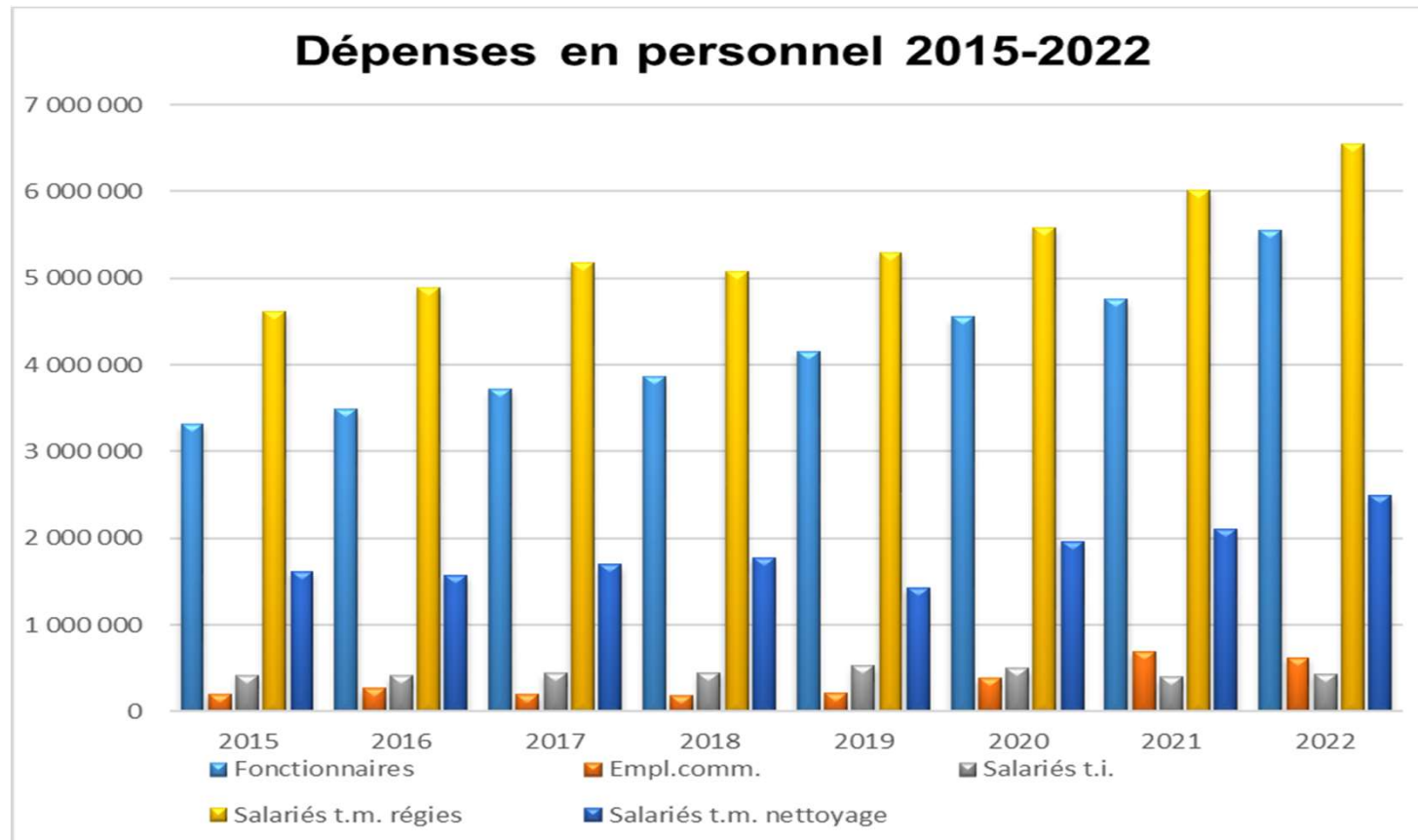
Evolution des dépenses en personnel



Évolution des dépenses en personnel

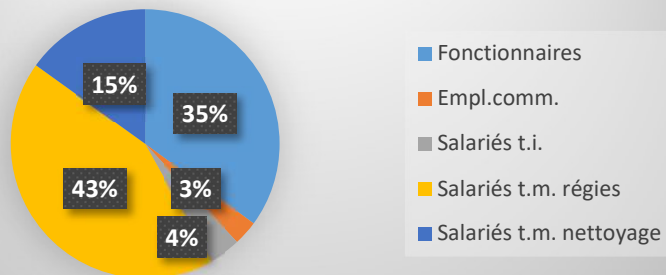


Dépenses en personnel de l'administration communale - par statut

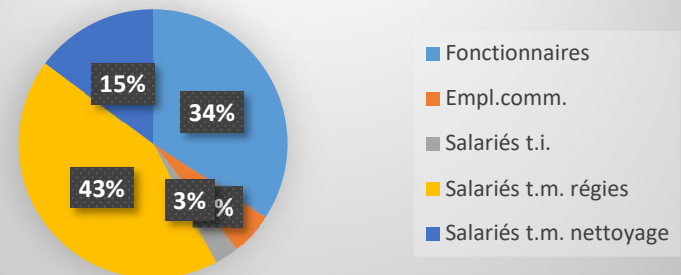


Dépenses en personnel de l'administration communale

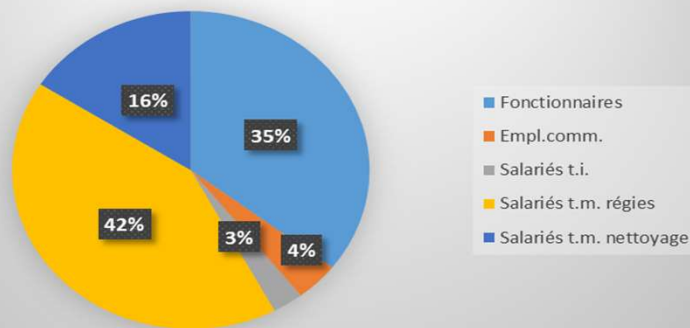
Dépenses administration communale 2020



Dépenses administration communale 2021



Dépenses administration communale 2022



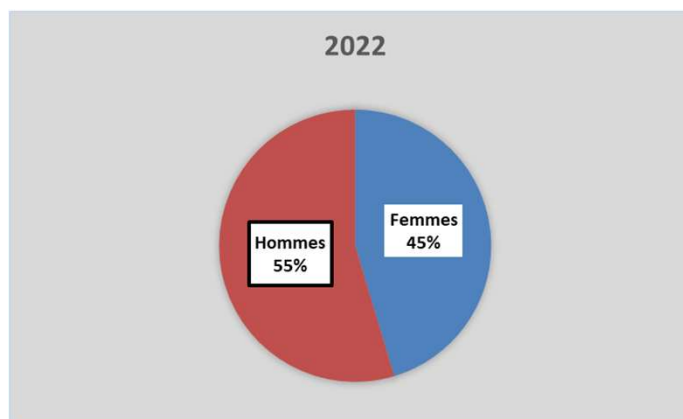
Nouveaux postes prévus au budget 2022

eis gemeng

Statut	Carrière	Service	Tâche	Montant prévu
Employé communal	A1	Secrétariat	100%	51.850 (6 mois)
Salarié t.m.	A4/H3	Concierge	100%	74.300
Salarié t.m.	A4/H3	Concierge	100%	74.300
Salarié t.m.	A4/H3	Concierge	100%	74.300
Salarié t.m.	A3	Nettoyage	50%	27.210
Salarié t.m.	A3	Nettoyage	50%	27.210
Salarié t.m.	A3	Nettoyage	50%	27.210
Salarié t.m.	A3	Nettoyage	50%	27.210
Salarié t.m.	A3	Nettoyage	50%	27.210
Salarié t.m.	A3	Nettoyage	50%	27.210
Salarié t.m.	A3	Nettoyage	50%	27.210
Salarié t.m.	A3	Nettoyage	50%	27.210
Salarié t.m.	A3	Nettoyage	50%	27.210

Répartition Femmes – Hommes 2022

Statut	Femmes	Hommes	Total
Fonctionnaires	20	27	47
Employés communaux	3	6	9
Salariés t.i.	4	1	5
Salariés t.m.	60	71	131
Apprentis	1	1	2
Total	88	106	194

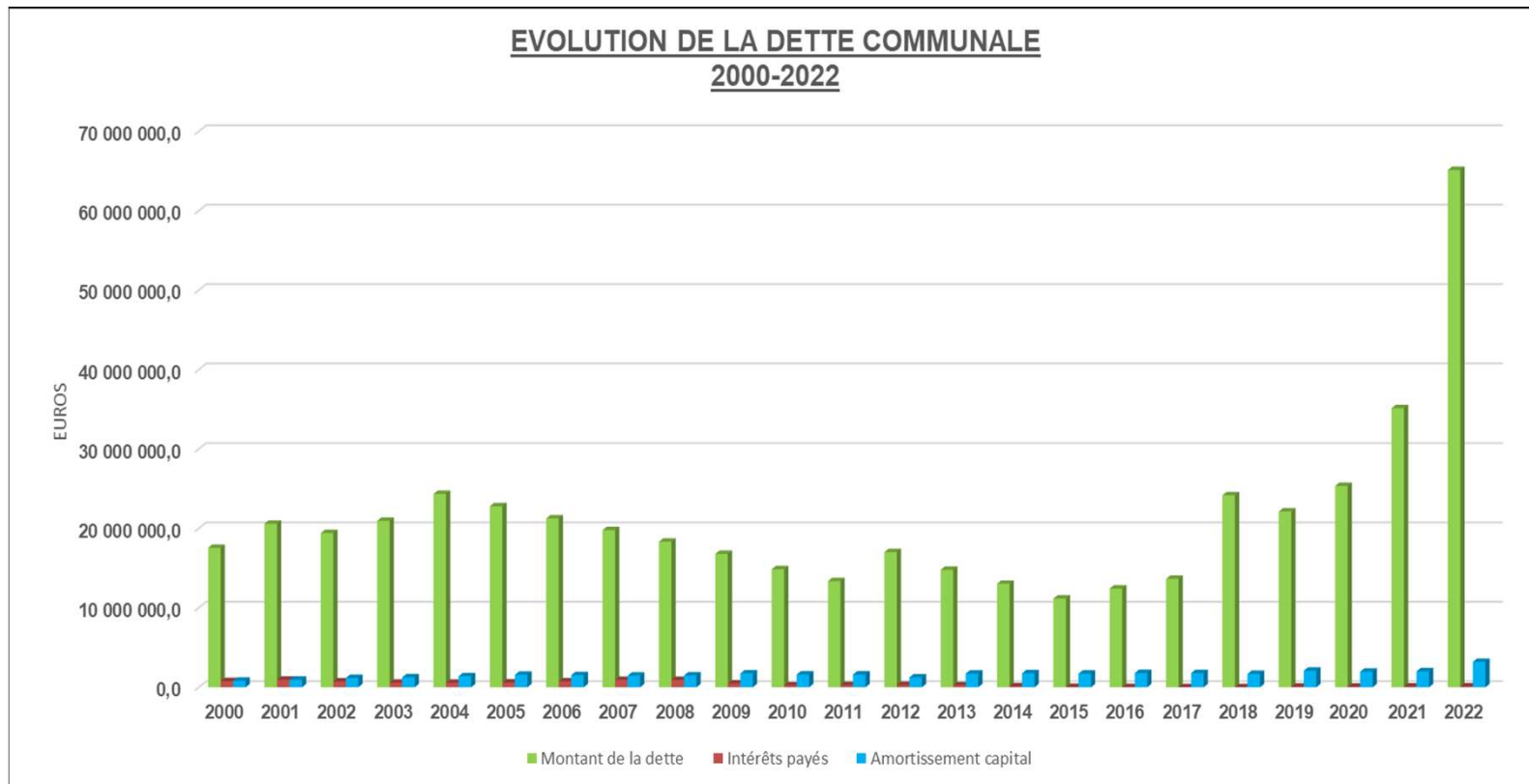


obeler
fenneng:beetebuerg:
hunchereng
näerzeng
eis gemeng

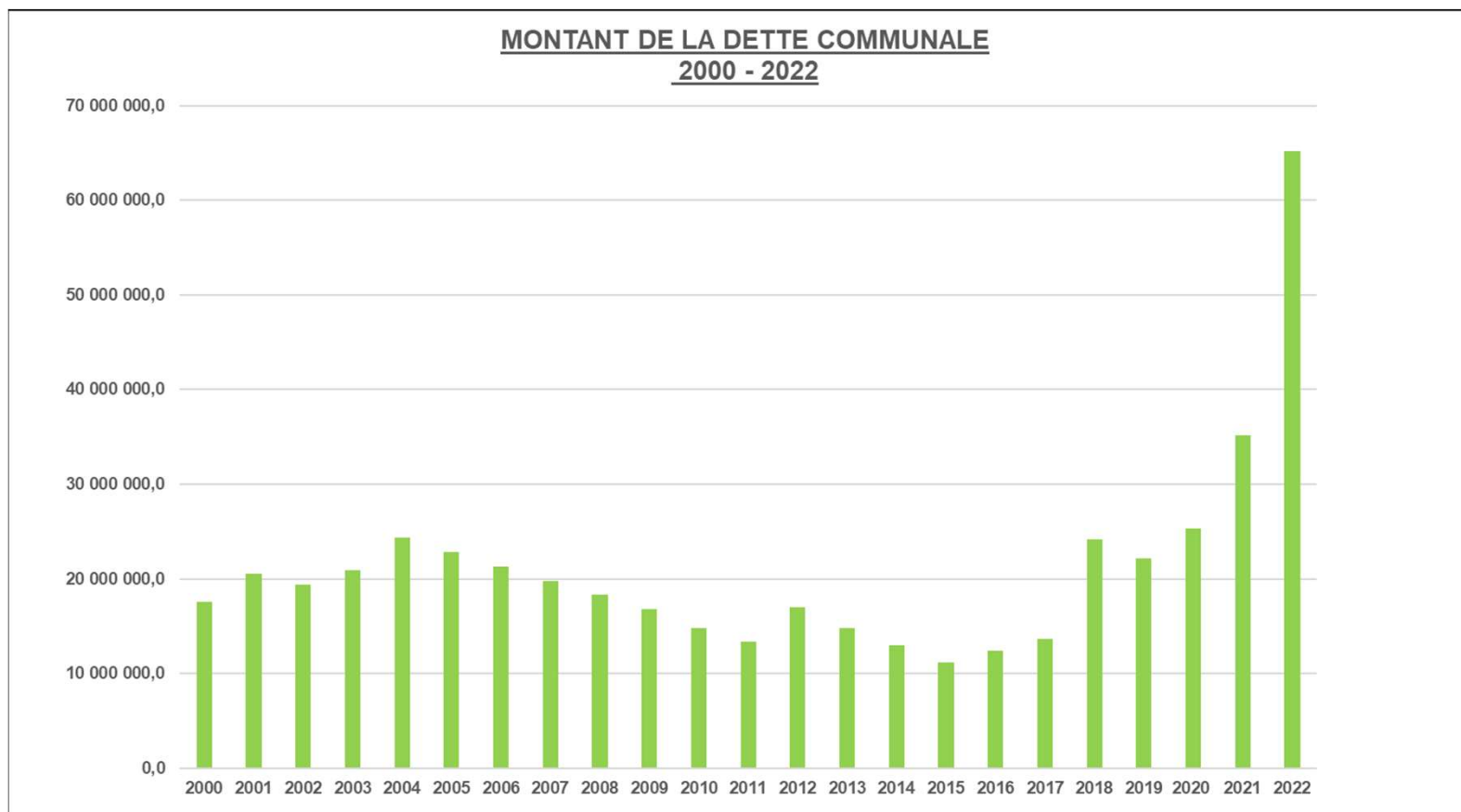
DETTE COMMUNALE



eis gemeng

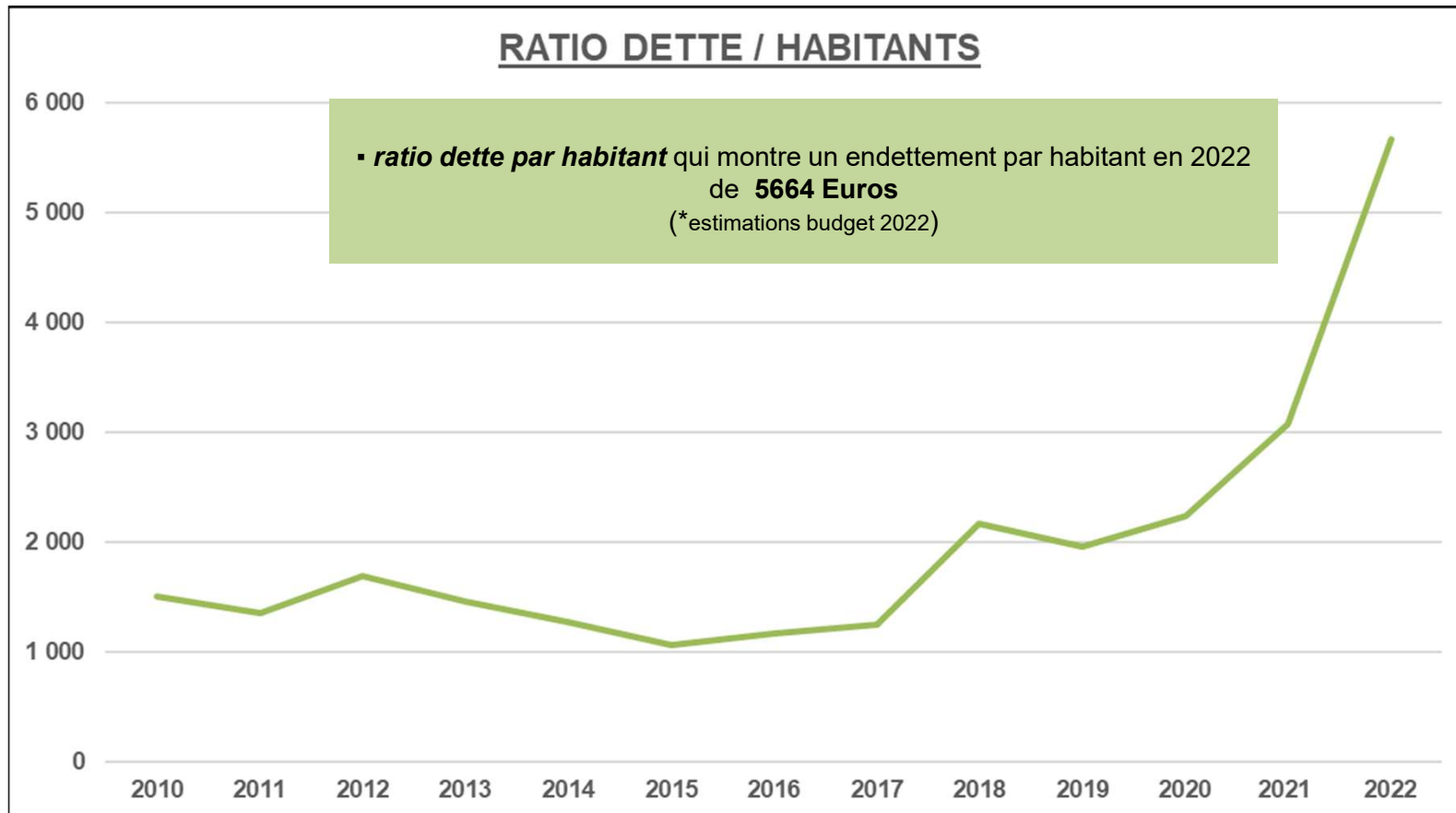


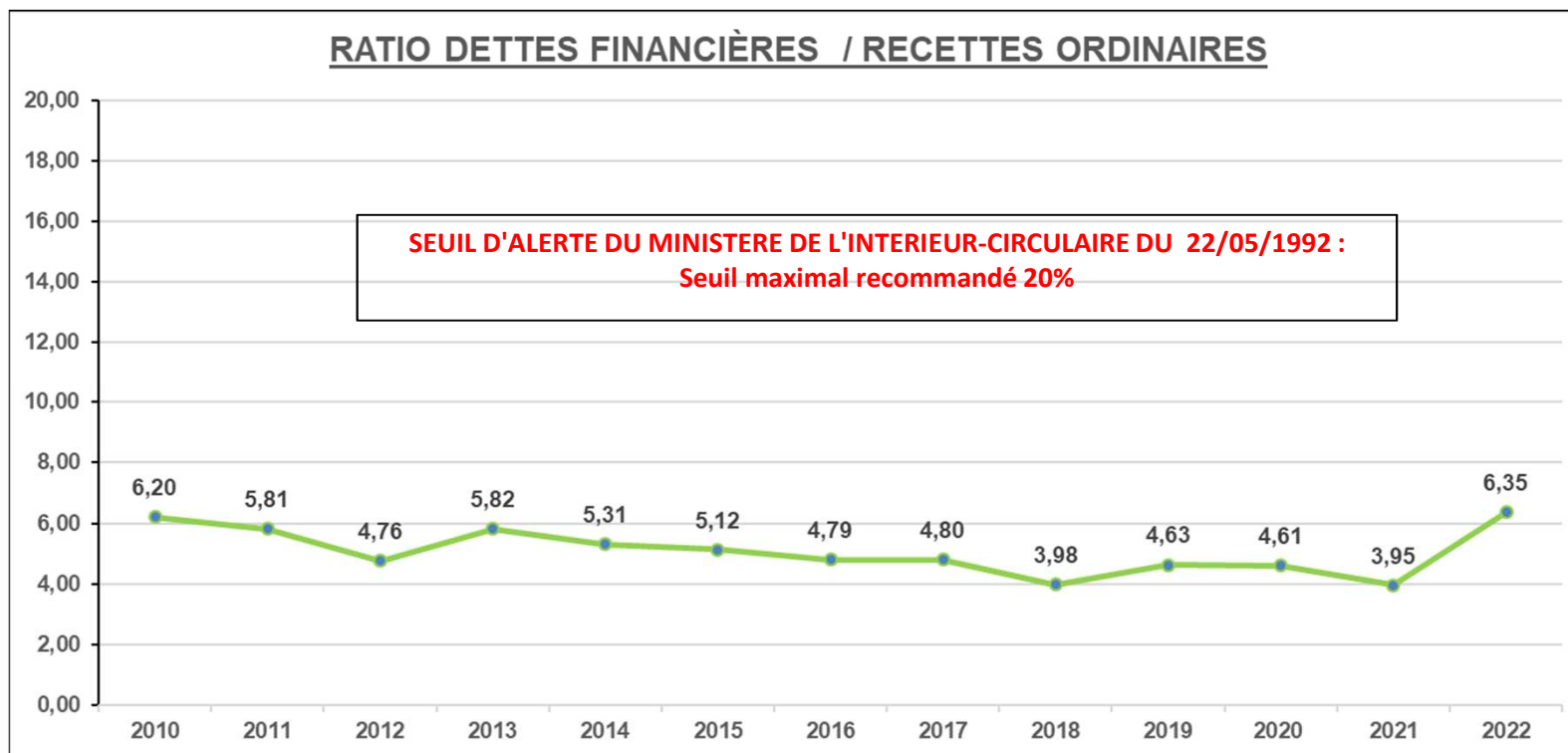
eis gemeng



obeler
fenneng:beetebuerg:
hunchereng
näerzeng

eis gemeng





obeler
fenneng:beetebuerg:
hunchereng
näerzeng

eis gemeng

Administration Communale de Bettembourg

Château de Bettembourg : 13, rue du Château : L-3217 Bettembourg

T +352 51 80 80 1 : F +352 51 80 80 601 : commune@bettembourg.lu

www.bettembourg.lu

