

VOS IDÉES POUR LE FUTUR COEUR DE BETTEMBOURG



CONSULTATION PUBLIQUE RÉUNION D'INFORMATION

29.03.2022 à 18h30

Salle de fêtes du château de Bettembourg

LANGUES / TRADUCTION SIMULTANÉE

LËTZEBUERGESH



FRANÇAIS



PORTUGUES



ENGLISH



LA SÉANCE D'INFORMATION SERA TRADUITE SIMULTANÉMENT EN FRANÇAIS, PORTUGAIS ET EN ANGLAIS.
VEUILLEZ PRENDRE UN CASQUE D'ÉCOUTE SI VOUS EN AVEZ BESOIN S.V.P.

THE INFORMATION SESSION WILL BE SIMULTANEOUSLY TRANSLATED INTO FRENCH, PORTUGUESE AND ENGLISH.
PLEASE TAKE A HEADSET IF NEEDED



1. INTRODUCTION

MOT DE BIENVENUE PAR LAURENT ZEIMET

BOURGMESTRE DE LA COMMUNE DE BETTEMBOURG



1. INTRODUCTION

**EXPLICATION DU DÉROULÉ DE LA CONSULTATION
PUBLIQUE PAR LUC WAGNER**

BUREAU WW+

OBJECTIFS DE LA RÉUNION D'INFORMATIONS

1_Explication du projet de revalorisation du Centre de Bettembourg

2_Pourquoi une participation citoyenne ?

3_Quelles sont les étapes clés de la participation citoyenne ?

4_Timing

5_ Questions des citoyens ciblées sur la participation

1 EXPLICATION DU PROJET DE REVALORISATION DU CENTRE DE BETTEMBOURG

PRÉSENTATION DE L'ÉQUIPE

CELLULE DE SUIVI



Collège Échevinal
Service technique

GROUPE DE TRAVAIL



WW+
Urbaniste



Schroeder & Associés
Ingénieur



Ernst + Partner
Paysagiste

1 EXPLICATION DU PROJET DE REVALORISATION DU CENTRE DE BETTEMBOURG

INTRODUCTION

VILLES ACTUELLES LE « TOUT VOITURE »



VILLES DU FUTUR LA VILLE DURABLE



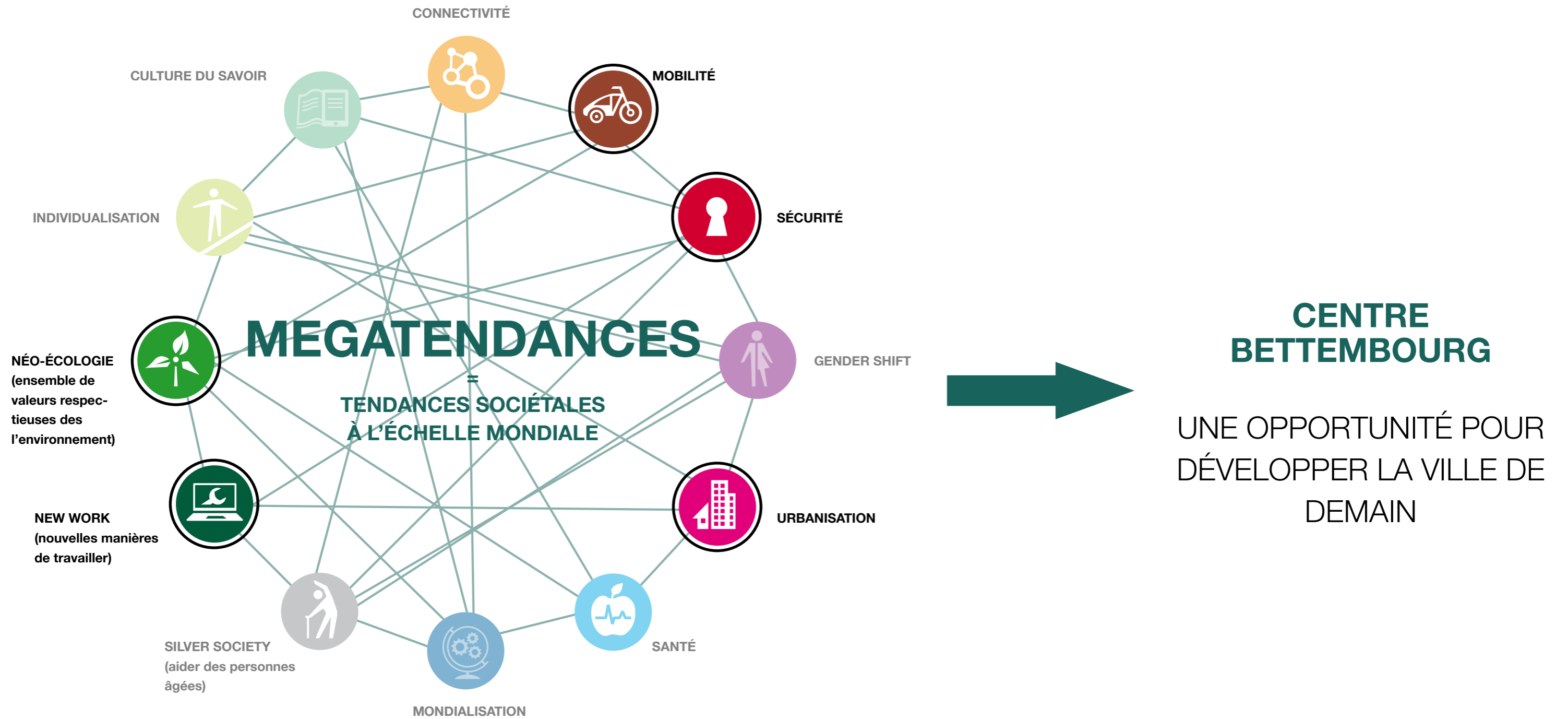
- Priorité à l'automobile
 - Concept de zonage répartissant les espaces urbains
 - Étalement du tissu urbain
- etc.

- Sobriété énergétique
- Restaurer, préserver la biodiversité
- Développement multimodal pour réduire la dépendance à l'automobile

etc.

1 EXPLICATION DU PROJET DE REVALORISATION DU CENTRE DE BETTEMBOURG

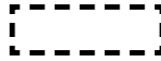





INTRODUCTION



1 EXPLICATION DU PROJET DE REVALORISATION DU CENTRE DE BETTEMBOURG

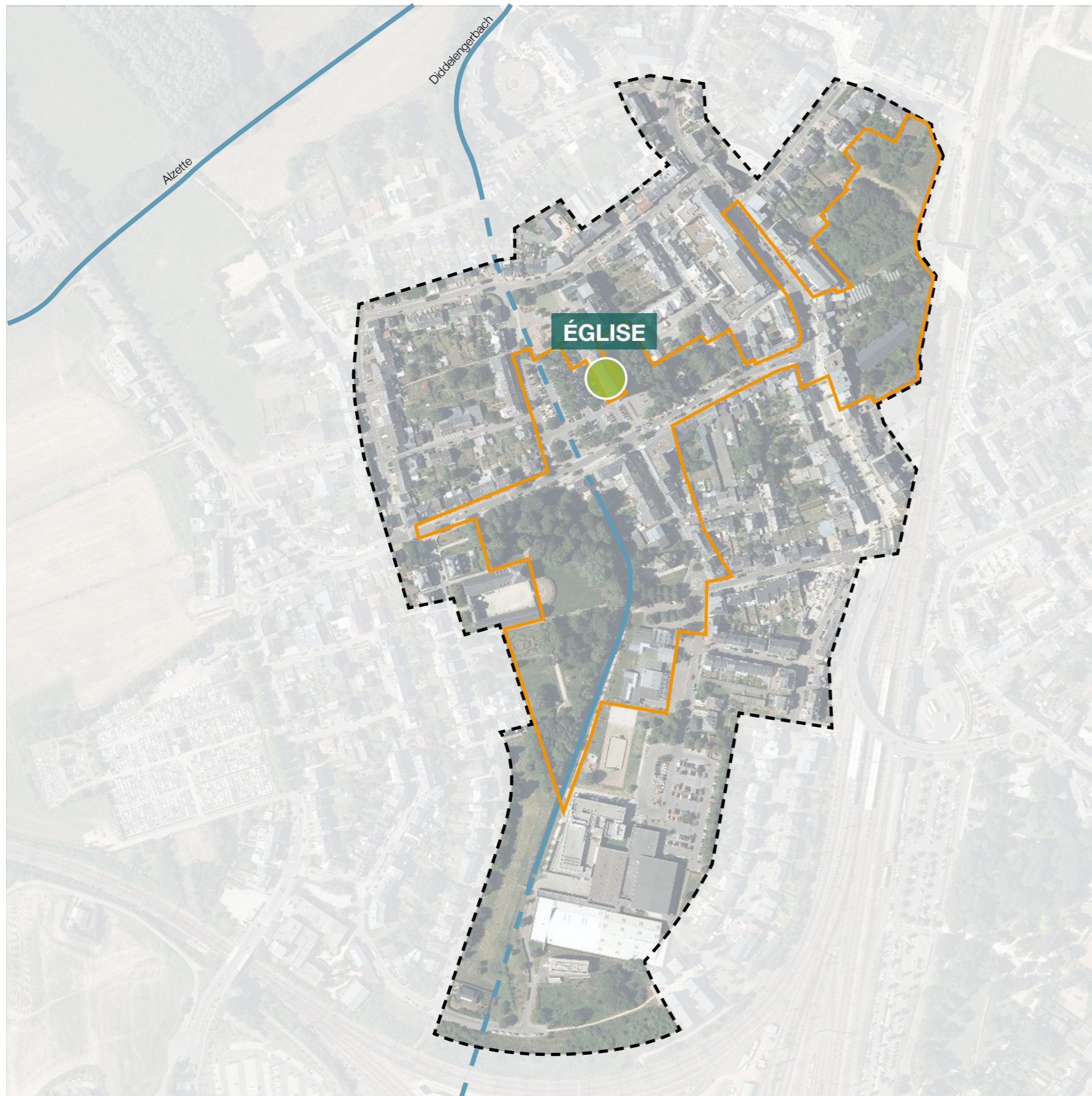
PÉRIMÈTRE DE REFLEXION



-  Périmètre de réflexion
-  Périmètre d'intervention
-  Cours d'eau
-  Cours d'eau enterré
-  PAP NQ
-  Renouvellement urbain futur

1 EXPLICATION DU PROJET DE REVALORISATION DU CENTRE DE BETTEMBOURG

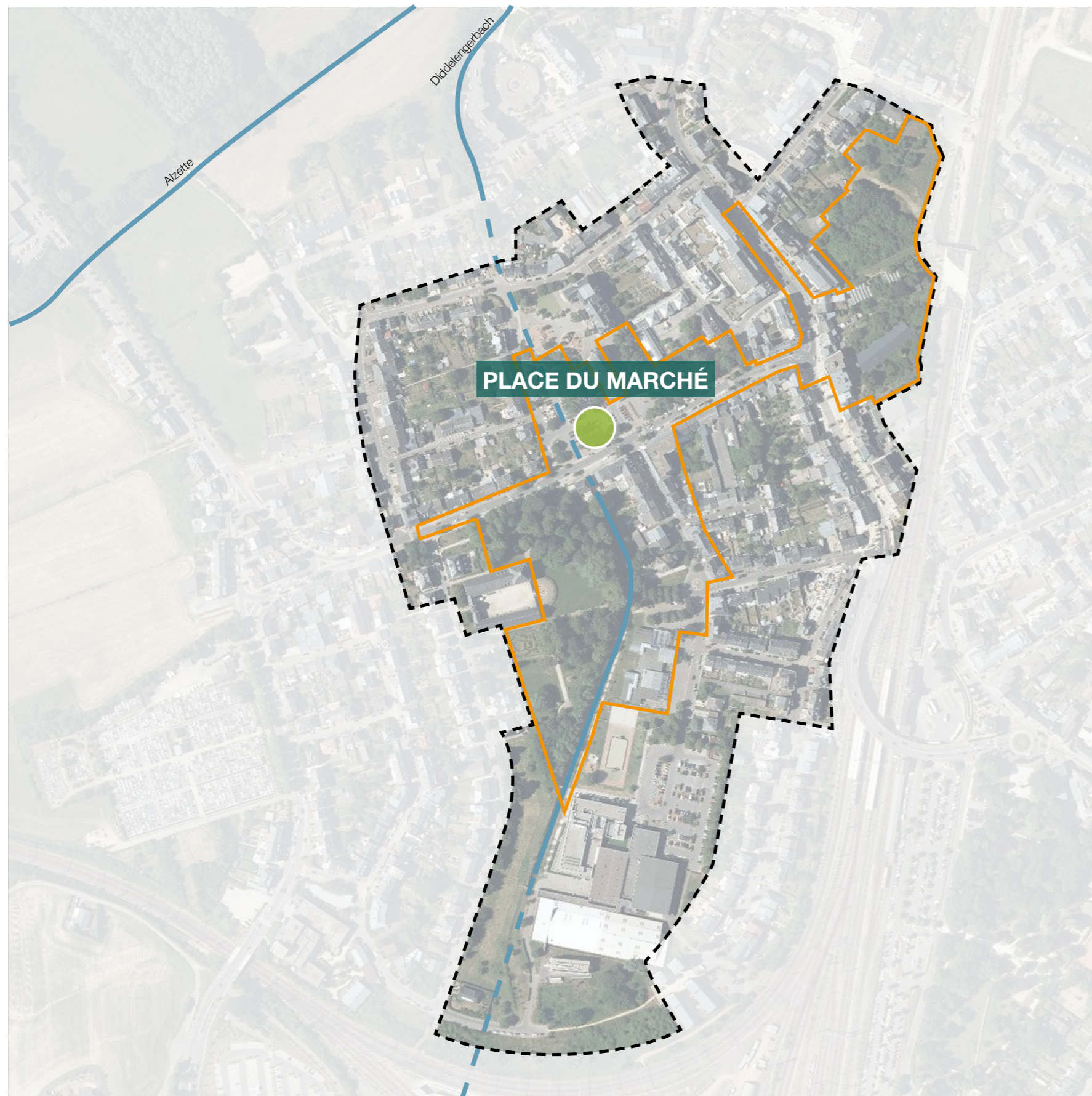
PÉRIMÈTRE DE REFLEXION / ÉGLISE



Eglise

1 EXPLICATION DU PROJET DE REVALORISATION DU CENTRE DE BETTEMBOURG

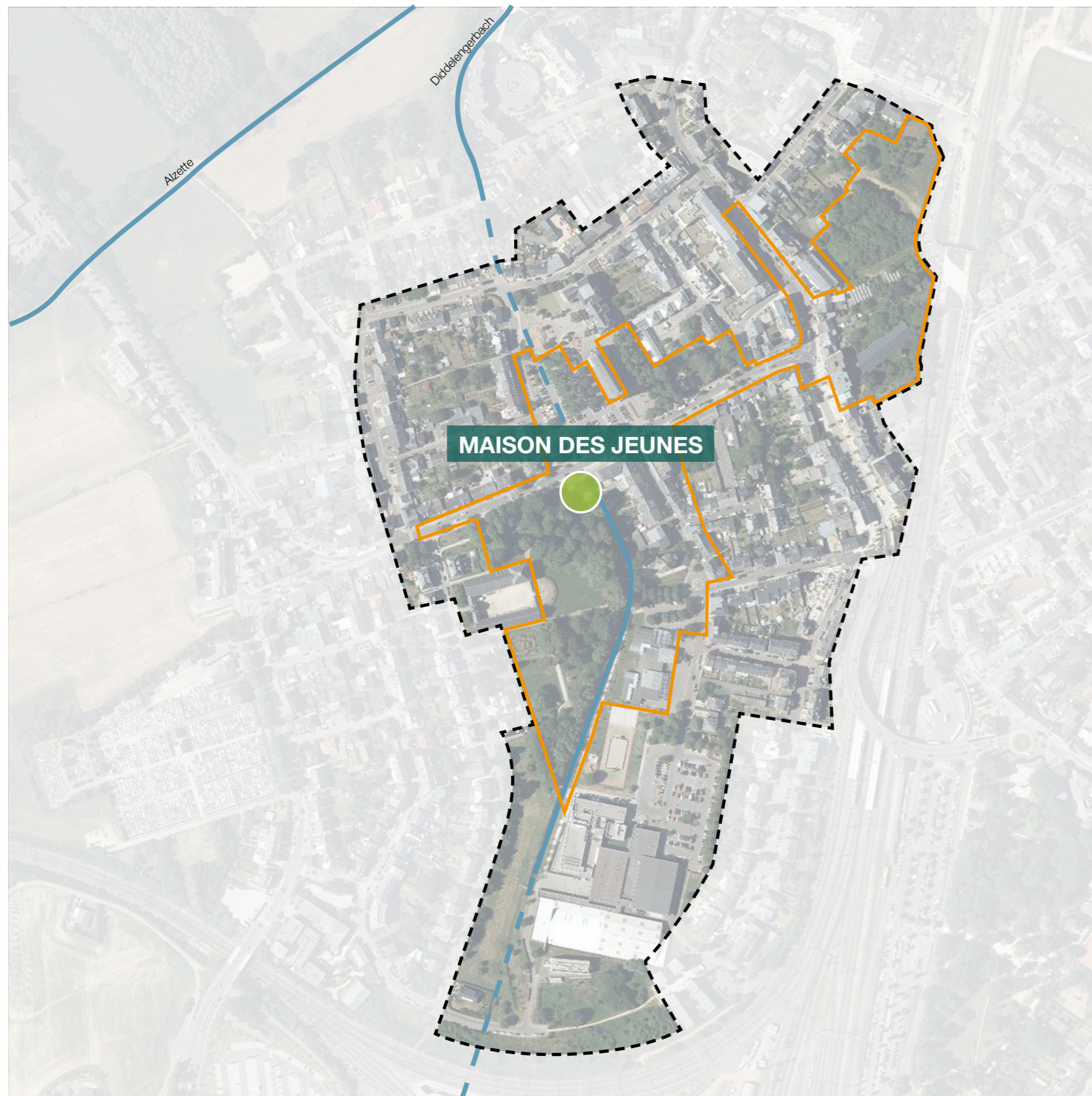
PÉRIMÈTRE DE REFLEXION / PLACE DU MARCHÉ



Place du marché

1 EXPLICATION DU PROJET DE REVALORISATION DU CENTRE DE BETTEMBOURG

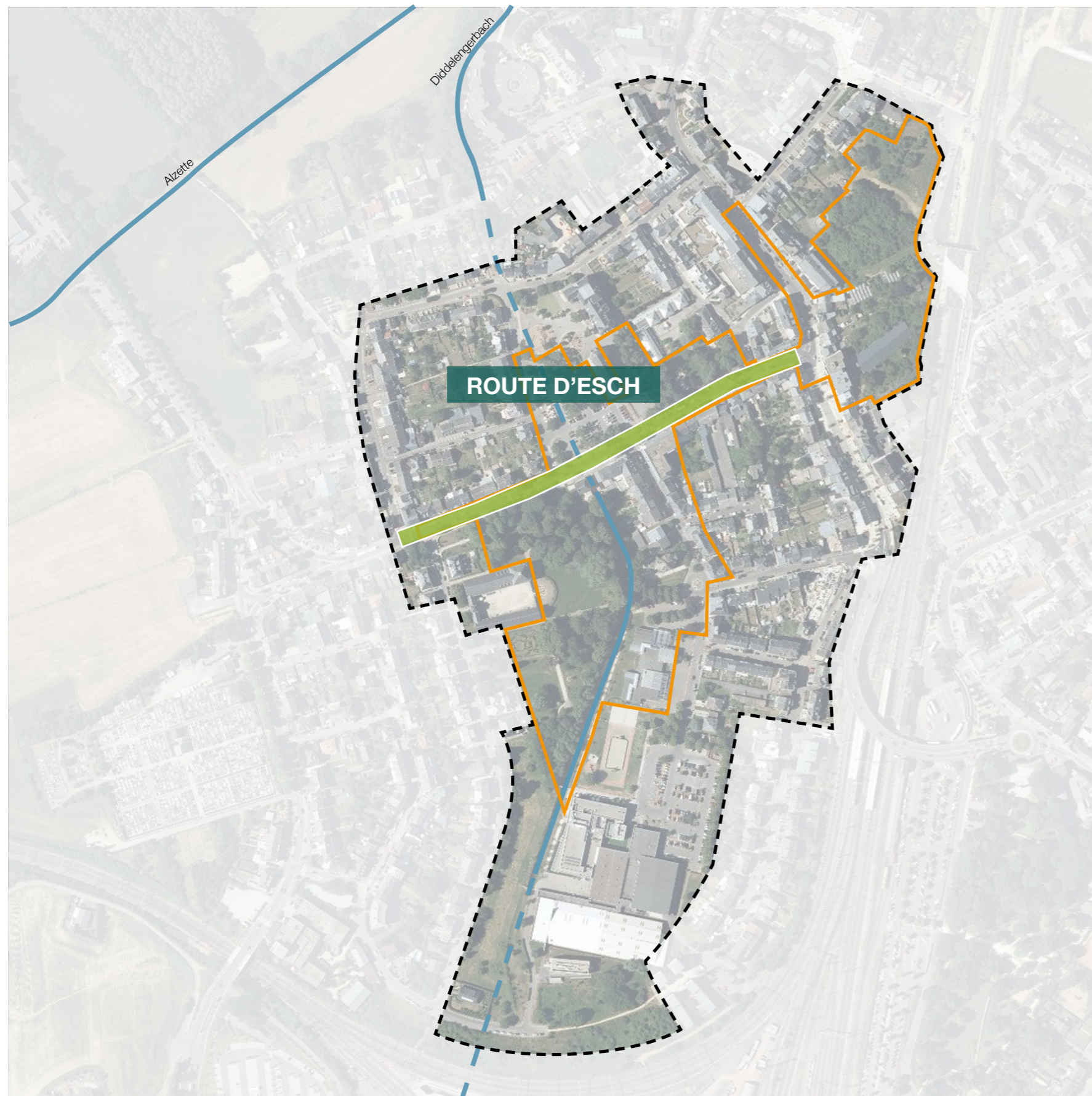
PÉRIMÈTRE DE REFLEXION / MAISON DES JEUNES



Maison des jeunes

1 EXPLICATION DU PROJET DE REVALORISATION DU CENTRE DE BETTEMBOURG

PÉRIMÈTRE DE REFLEXION / ROUTE D'ESCH



Route d'Esch

1 EXPLICATION DU PROJET DE REVALORISATION DU CENTRE DE BETTEMBOURG

PÉRIMÈTRE DE REFLEXION / CENTRE DE SECOURS



Centre de secours

1 EXPLICATION DU PROJET DE REVALORISATION DU CENTRE DE BETTEMBOURG

PÉRIMÈTRE DE REFLEXION / DIDDELENGER BAACH



Diddelenger Baach

1 EXPLICATION DU PROJET DE REVALORISATION DU CENTRE DE BETTEMBOURG

PÉRIMÈTRE DE REFLEXION / PARC DU CHATEAU



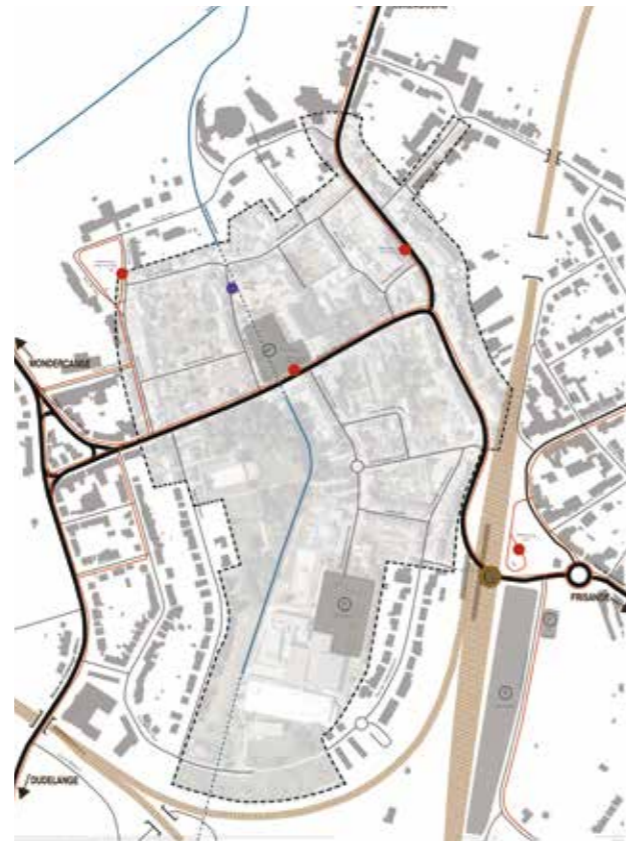
Parc du chateau

1 EXPLICATION DU PROJET DE REVALORISATION DU CENTRE DE BETTEMBOURG

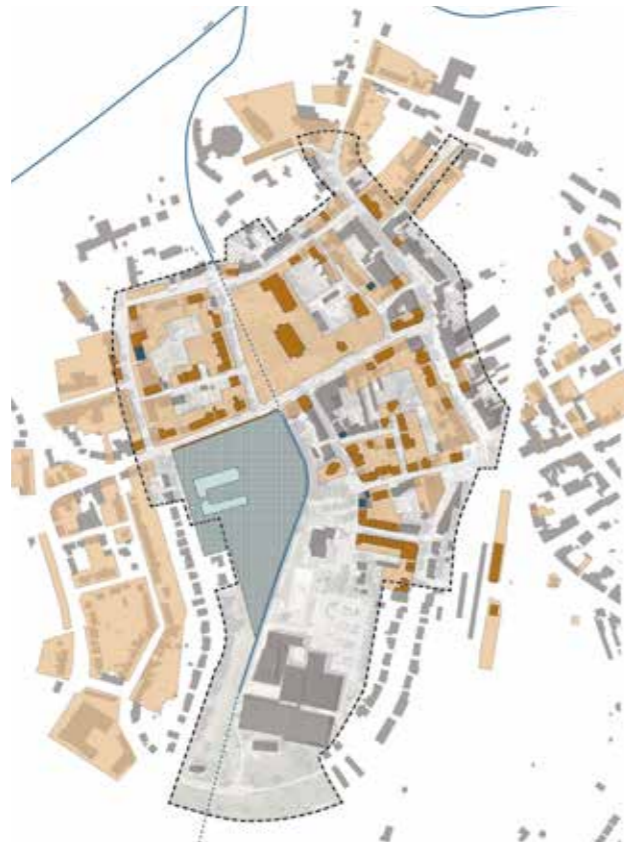
EXTRAIT DES ANALYSES



Fonctions urbaines



Mobilité



Secteur protégé

- Les analyses thématiques du groupe de travail vous seront présentées lors des workshops
- 1 exemplaire de chaque carte d'analyses sur chaque table
- Importance de mettre en parallèle nos analyses techniques et votre expérience vécue

1 EXPLICATION DU PROJET DE REVALORISATION DU CENTRE DE BETTEMBOURG

SCHÉMA D'INTENTION

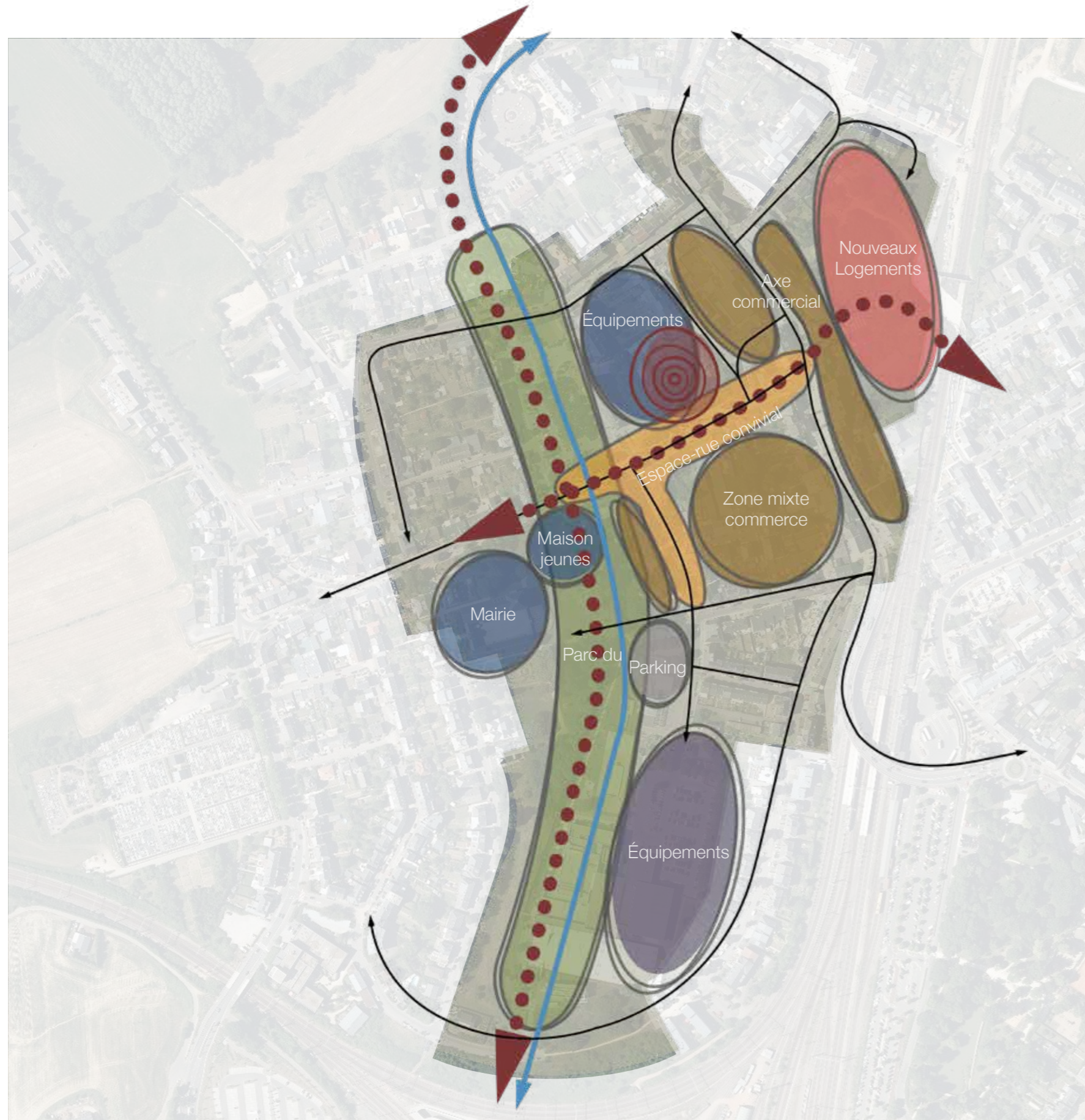
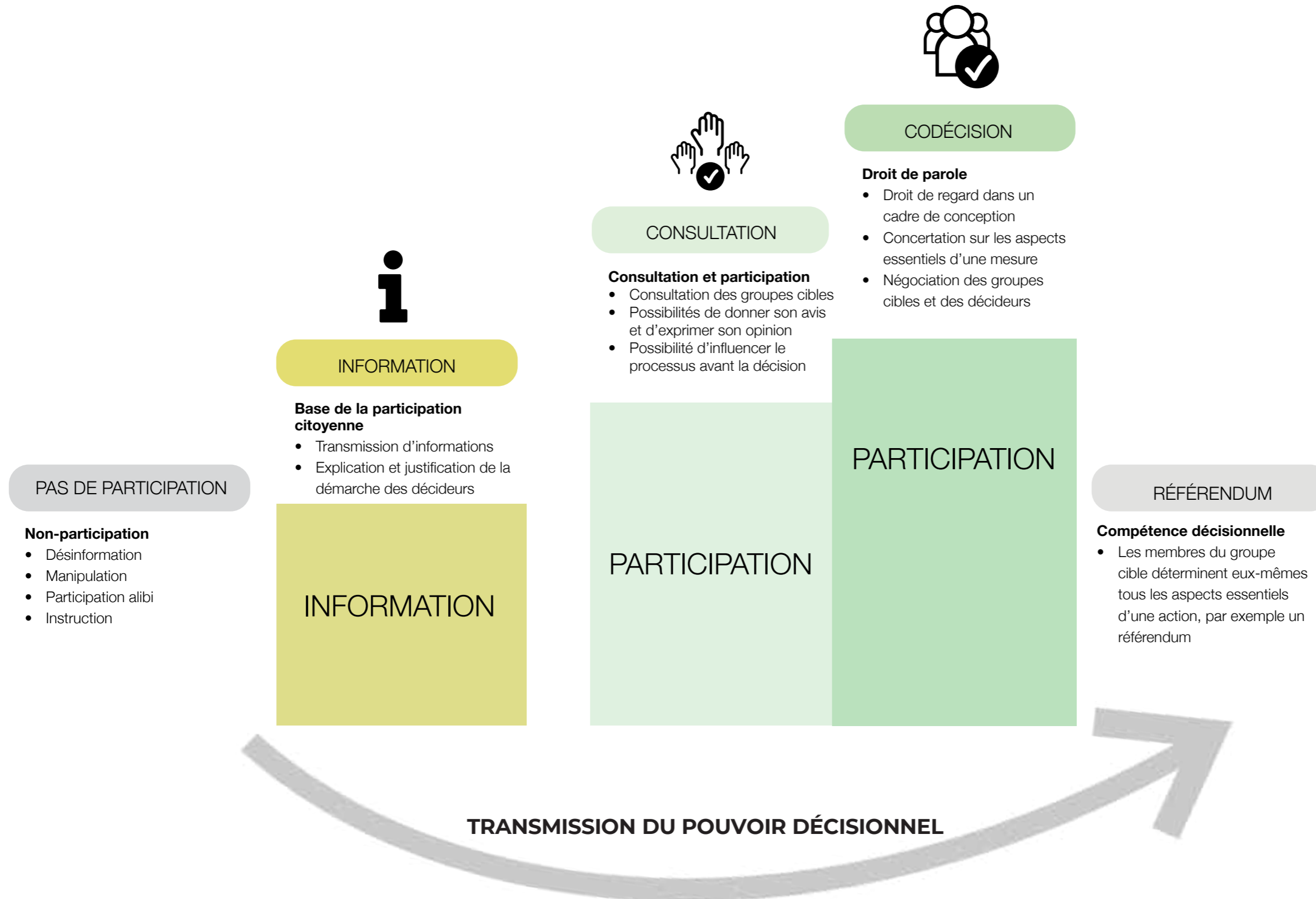


Schéma d'orientation urbanistique déduit de l'analyse

- Axe piéton vert Nord/Sud
- Nouvel axe piéton Est/Ouest
- Mise en valeur Diddelenger Baach
- Réaffectation maison des jeunes
- Mise en valeur place de l'église
- Espace-rue convivial suggérant un comportement adéquat aux automobilistes
- Réorganisation du stationnement
- Nouveaux logements

2 POURQUOI UNE PARTICIPATION CITOYENNE ?

OBJECTIFS DE LA PARTICIPATION



Source : Eigene Darstellung nach Lüttringhausen, M. (2000), S. 66ff.

2 POURQUOI UNE PARTICIPATION CITOYENNE ?

OBJECTIFS DE LA PARTICIPATION



PROFITER DE L'EXPERTISE LOCALE



RECHERCHE D'UNE IDENTITÉ COMMUNE



OBTENIR DES INFORMATIONS SUR LES
BESOINS / SOUHAITS DE LA POPULATION



ETRE CONSCIENT DES PROBLÈMES
DÈS LE DÉPART



DIALOGUE POSITIF AUTOUR DU PROJET



POPULATION COMME PORTEUR DU PROJET



L'USAGER COMME ACTEUR DÉTERMINANT DE LA VILLE DURABLE

2 POURQUOI UNE PARTICIPATION CITOYENNE ?

CADRE DE LA PARTICIPATION



- RÈGLEMENTS
- NORMES / DIRECTIVES (INSTANCES)



- QUALITÉS URBANISTIQUES ET ARCHITECTURALES
- LIMITES DE LA FAISABILITÉ TECHNIQUE
- LIMITES DE LA FAISABILITÉ FINANCIÈRE



- CHOIX DU PROJET FINAL : CONSEIL COMMUNAL

3 QUELLES SONT LES ÉTAPES CLÉS DE LA PARTICIPATION CITOYENNE ?

I - PHASE D'INVITATION

- INVITATIONS

- Possibilité de s'inscrire :
 - aux promenades jusqu'au **11.05.2022**
 - aux ateliers jusqu'au **30.05.2022**
- Inscription par site web : **bettembourg.lu/inscription**
- Inscription par téléphone au : **51 80 80-2899**
- ou Scan du QR code

Préciser le choix de langue souhaité

II - PHASE D'INFORMATION

- RÉUNION D'INFORMATION

- Il n'est pas nécessaire d'être présent à la réunion d'information pour participer aux workshops



3 QUELLES SONT LES ÉTAPES CLÉS DE LA PARTICIPATION CITOYENNE ?

III - PHASE DE PARTICIPATION

- PROMENADES COMMENTÉES : **QU'EST-CE QUE C'EST?**
 - Promenade dans le périmètre de réflexion du projet
 - Accompagnées des représentants communaux et de représentants du groupe de travail
 - Collecte d'idées de manière informelle
 - Echanges, discussions



3 QUELLES SONT LES ÉTAPES CLÉS DE LA PARTICIPATION CITOYENNE ?

III - PHASE DE PARTICIPATION

- PROMENADES COMMENTÉES : **QUAND?**

2 dates proposées

- Promenade : le **14.05.2022** à **10h30**
- Promenade : le **21.05.2022** à **10h30**

2 fois la même promenade

- Choix du groupe à faire en fonction de la date
- Il n'est pas nécessaire d'avoir été présent aux promenades pour participer aux ateliers citoyens.

- **OÙ?**

Départ depuis la cour du château de Bettembourg



3 QUELLES SONT LES ÉTAPES CLÉS DE LA PARTICIPATION CITOYENNE ?

III - PHASE DE PARTICIPATION

- ATELIERS CITOYENS : **QUAND?**

Deux ateliers thématiques sont prévus :

- Atelier **“Mobilité”**

(hiérarchie routière, espace-rue, mobilité active, transport en commun, emplacements de stationnement, etc.)

- Atelier **“Espaces publics & Fonctions urbaines”**

(places, parcs, aires de jeux, nouveaux équipements, etc.)

Deux dates vous sont proposées par atelier :

- Ateliers “Mobilité” :

02.06.2022 - Château de Bettembourg

08.06.2022 - Maison des jeunes

- Ateliers “Espaces publics & Fonctions urbaines” :

07.06.2022 - Château de Bettembourg

09.06.2022 - Maison des jeunes

de 18h30 à 21h00



3 QUELLES SONT LES ÉTAPES CLÉS DE LA PARTICIPATION CITOYENNE ?

III - PHASE DE PARTICIPATION

- ATELIERS CITOYENS : **QU'EST-CE QUE C'EST?**



1. INTRODUCTION & PRÉSENTATION DES ANALYSES ET DU SCHÉMA D'INTENTION



2. ORGANISATION DES GROUPES
(environ 6 pers, par langue, accompagnés par un modérateur)



3. ÉCHANGE EN PETITS GROUPES



4. PRÉSENTATION DES RÉSULTATS



5. PRIORISATION DES RÉSULTATS



3 QUELLES SONT LES ÉTAPES CLÉS DE LA PARTICIPATION CITOYENNE ?

IV - RAPPORT CITOYEN

- AVEC TABLEAU DES MESURES ET SYSTÈME DE “FEUX DE SIGNALISATION”

- Exemple PLD Contern -

Évaluation des mesures proposées										
IDÉES		Mesures proposées par les citoyens	MOTIVATION DES CITOYENS	IMPORTANCE	Proposition de l'Administration Communale	THÈMES	MOT CLÉ	MESURES		
N°								à développer	à analyser	non réalisable
Transport										
1	Revaloriser les arrêts de bus. Installation d'un quai pour l'arrêt de bus situé à coté de l'église.	Apaiser le trafic. Qualité des services.	3	La mesure est prévue dans le projet du centre, par la mise en valeur des futurs arrêts de bus.	Mobilité	Espaces publics	Mobilité - Transports en commun - Arrêts de bus	★		
2	Faire venir le bus qui circule dans la Zone Industrielle jusqu'au centre de Contern.	Pour faire venir les visiteurs au centre de Contern et pouvoir se rendre à la gare de Contern-Sandweiler.		Des changements du réseau RGTR sur la ligne 720 sont prévus à partir de septembre.	Mobilité		Mobilité - Transports en commun			
Stationnement										
3	Développer l'offre en stationnement souterrain.	Forte demande.	3	La mesure est prévue dans le projet du centre, par l'installation d'un parking souterrain public.	Mobilité		Trafic - Stationnement	★		
4	Plus de parkings en dehors du centre.	Pour réduire le trafic dans le centre du village.	1	Des parkings existants à proximité de l'école et en dehors du centre sont déjà présents, leurs fréquentations restent minimales.	Mobilité		Trafic - Stationnement			
5	Agrandir les voies de circulation.	Pour permettre l'implantation d'une place de livraison.		La bande de verdure présente devant l'épicerie doit être analysée afin de permettre l'installation d'un espace de livraison.	Mobilité		Trafic - Stationnement			

3 QUELLES SONT LES ÉTAPES CLÉS DE LA PARTICIPATION CITOYENNE ?

V - PHASE DE RÉALISATION DU MASTERPLAN

- PRISE DE POSITION CONCERNANT LES REMARQUES DES CITOYENS
- RÉALISATION D'UN PLAN DIRECTEUR À LA MAIN REPRENANT LES IDÉES DES CITOYENS



3 QUELLES SONT LES ÉTAPES CLÉS DE LA PARTICIPATION CITOYENNE ?

VI - PHASE DE CONCERTATION AVEC LES INSTANCES

- RDV PONTS ET CHAUSSÉES / MINISTÈRE DE LA MOBILITÉ ET DES TRAVAUX PUBLICS
 - RDV ADMINISTRATION DE LA GESTION DE L'EAU
 - RDV MINISTÈRE DE L'INTÉRIEUR
 - AUTRES RDV NÉCESSAIRES À L'ABOUTISSEMENT DU PROJET
- + ADAPTATIONS ET FINALISATION DU PROJET



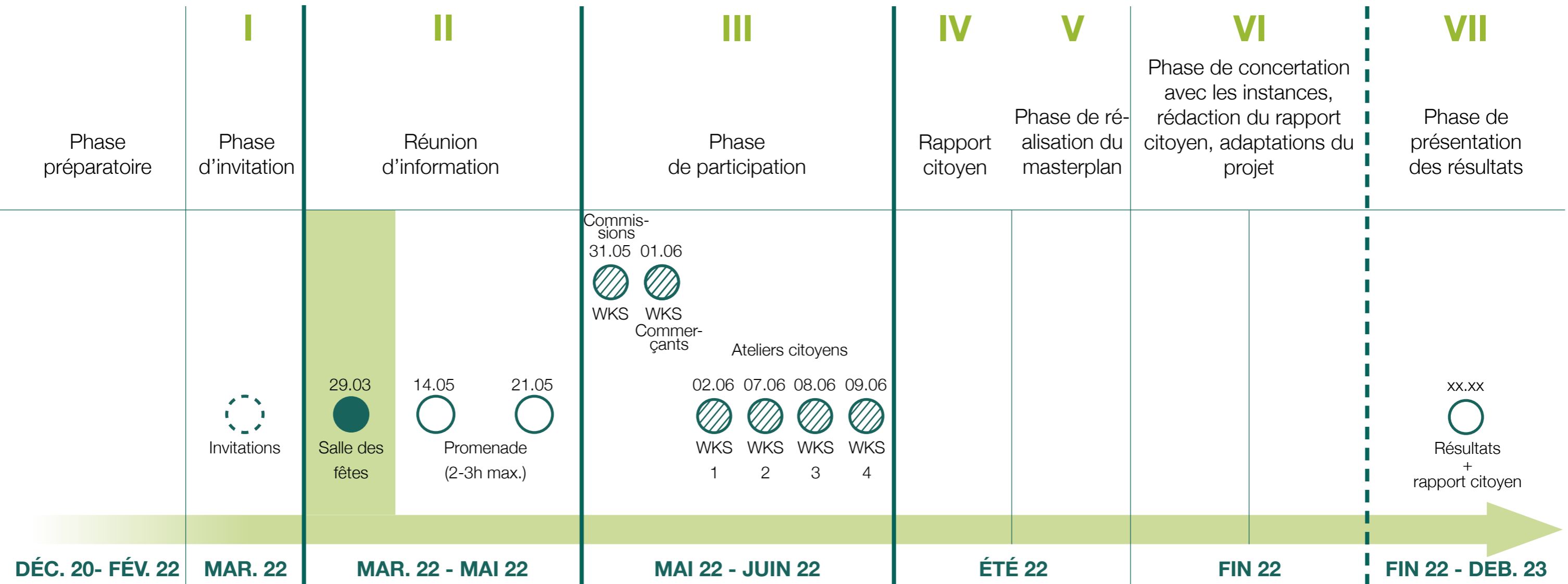
3 QUELLES SONT LES ÉTAPES CLÉS DE LA PARTICIPATION CITOYENNE ?

VII - PHASE DE PRÉSENTATION DES RÉSULTATS

- PLANCHES FINALES DIGITALISÉES
- PERSPECTIVES
- PICTOGRAMMES THÉMATIQUES
- TABLEAU DE LOCALISATION DES MESURES DES CITOYENS
- PHASAGE



4 TIMING



5 QUESTIONS DES CITOYENS CIBLÉES SUR LA PARTICIPATION ?



MERCI DE VOTRE ATTENTION !