



PLANS DE  
RÉALISATION SUR  
PLUSIEURS ANNÉES

# : PLAN COMMUNAL D'ACTION POUR SENIORS



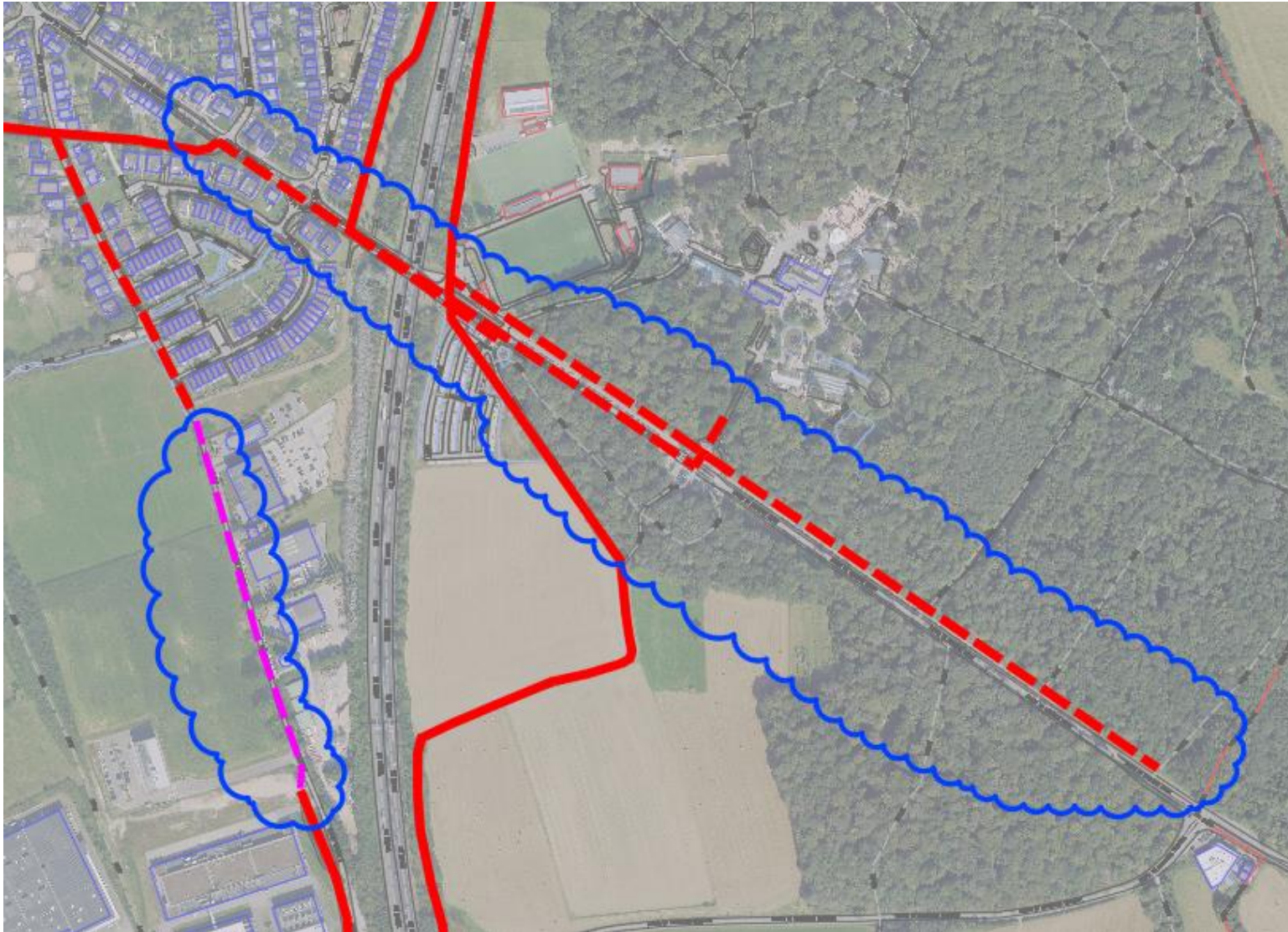
## Extraits

# Chemins piétonniers et cyclistes

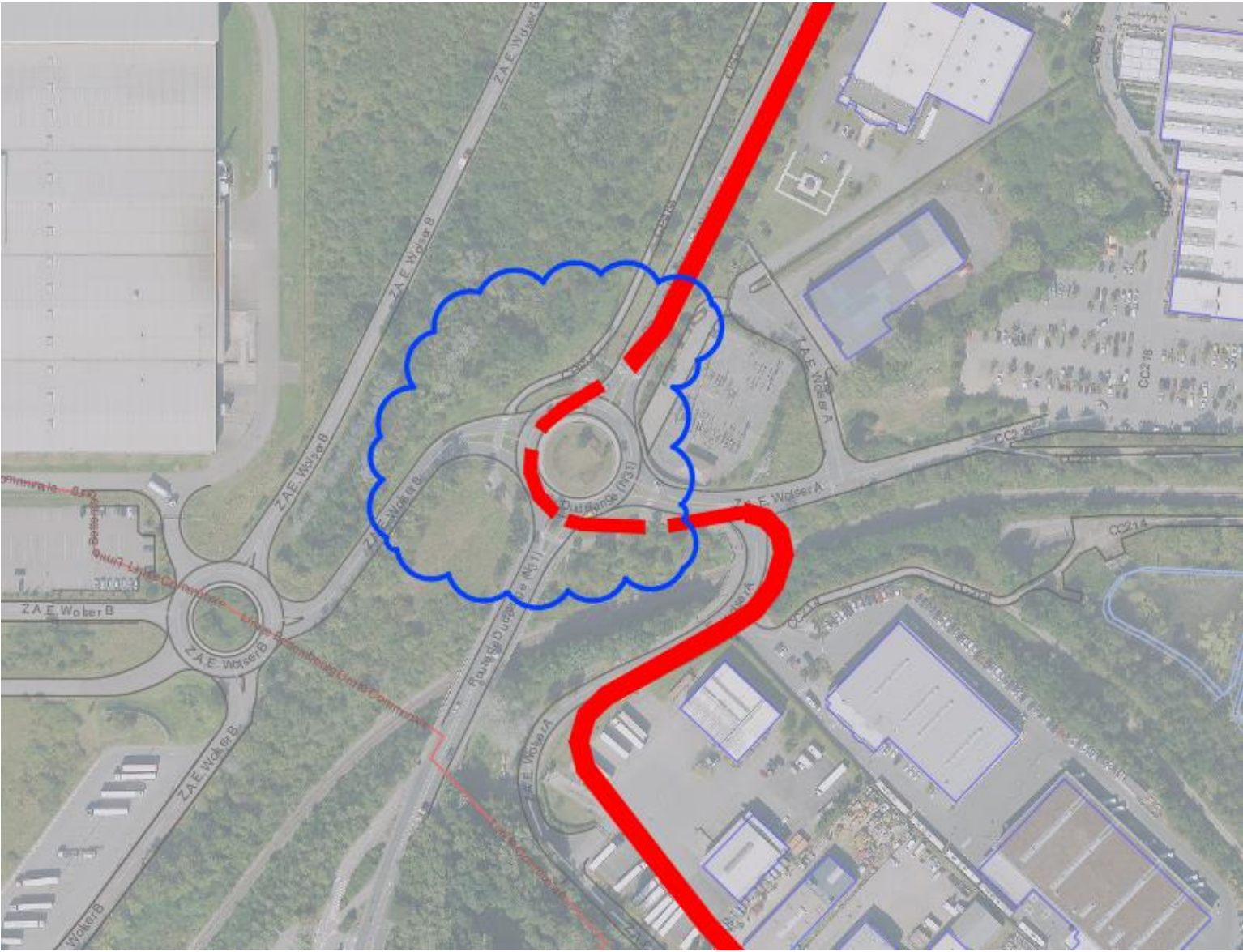
## Projets

Entrée en Localité  
route de Mondorf

Z.A.E.  
Wolser F  
(ancienne  
Montée  
Krakelshaff)



**Projet  
modification  
rond-point Z.A.E.  
Wolser A+B**

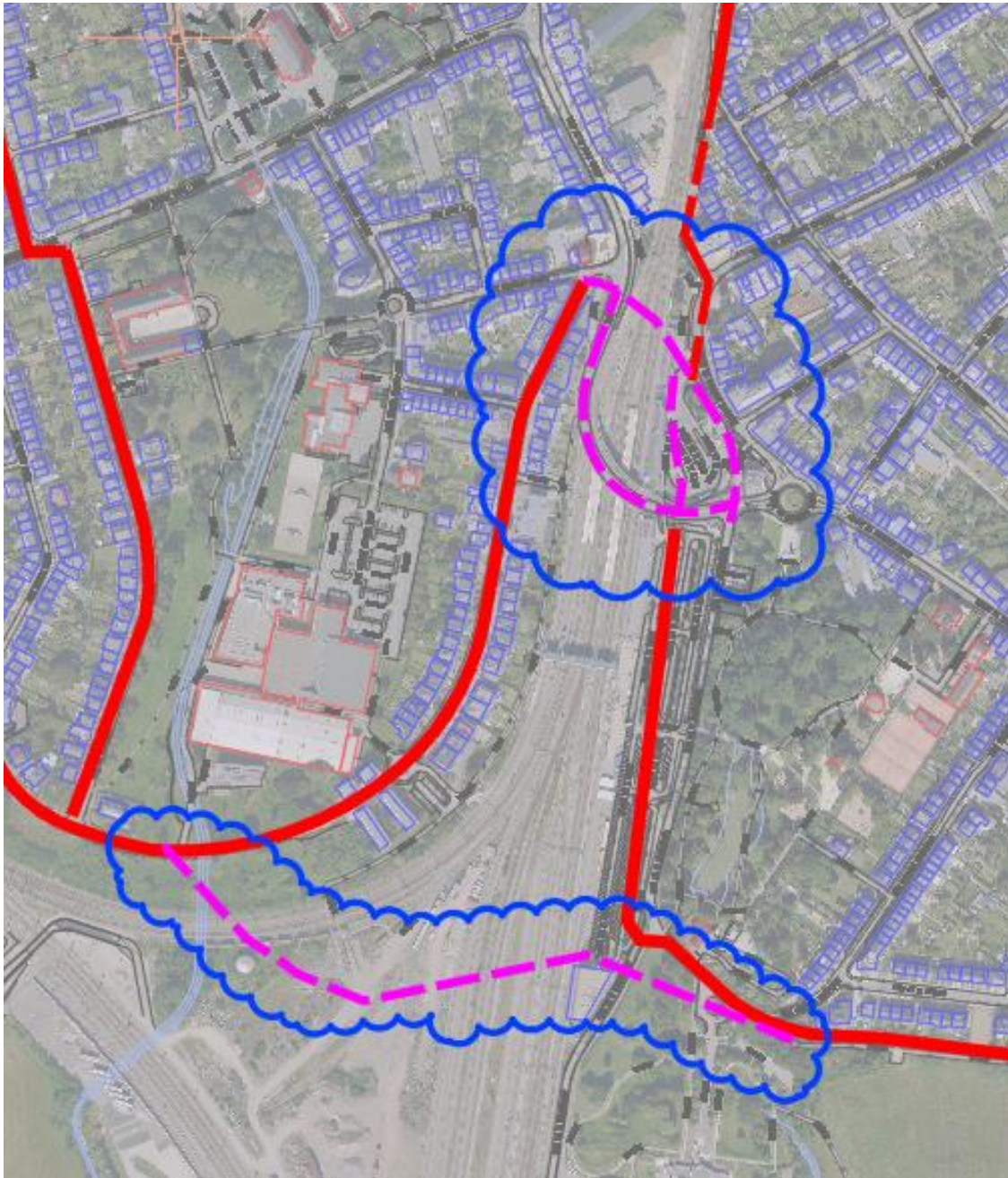


## Projets

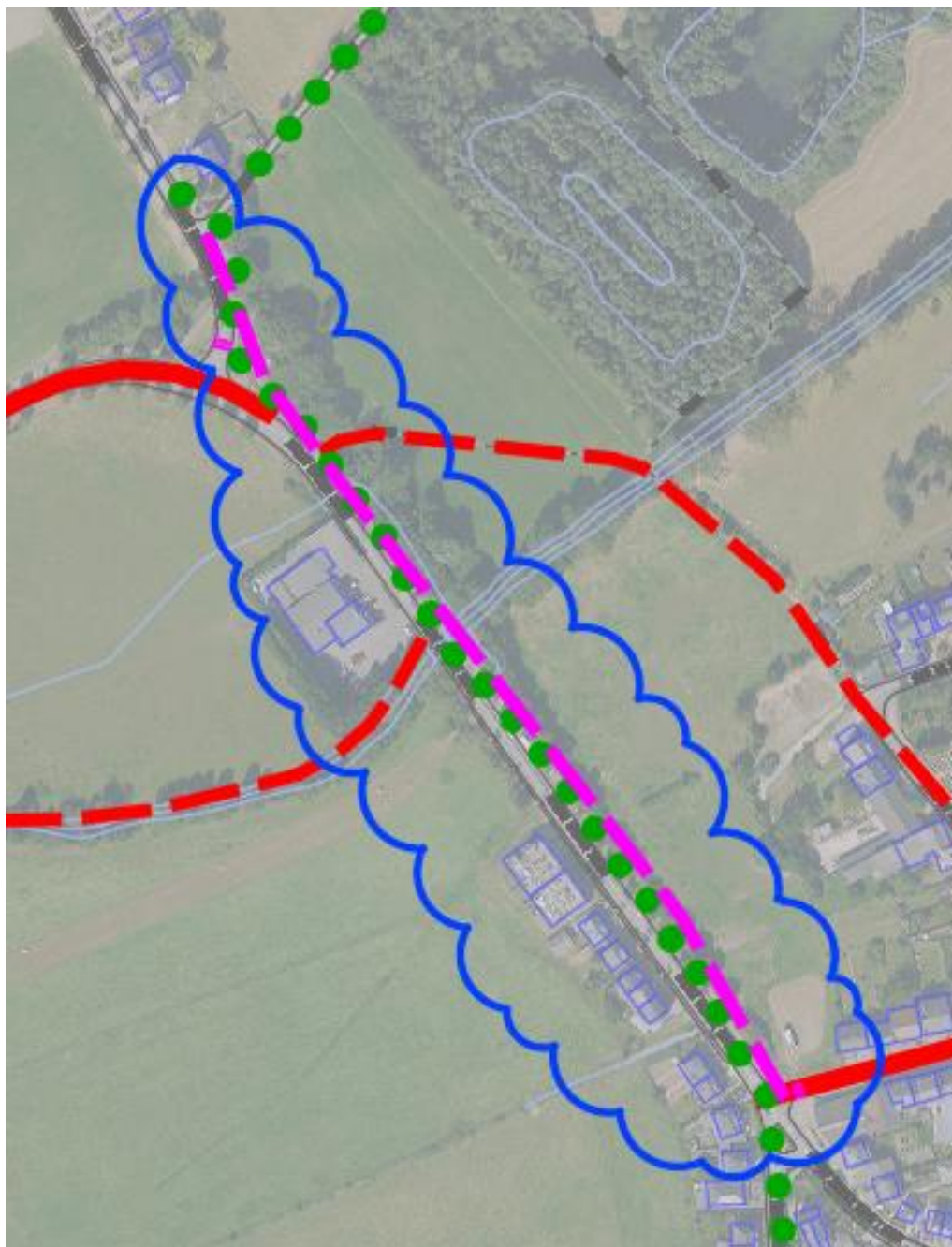
Réhabilitation du  
Pont Hammerel

Réaménagement  
de la Gare de  
Bettembourg et  
du souterrain  
piétonnier

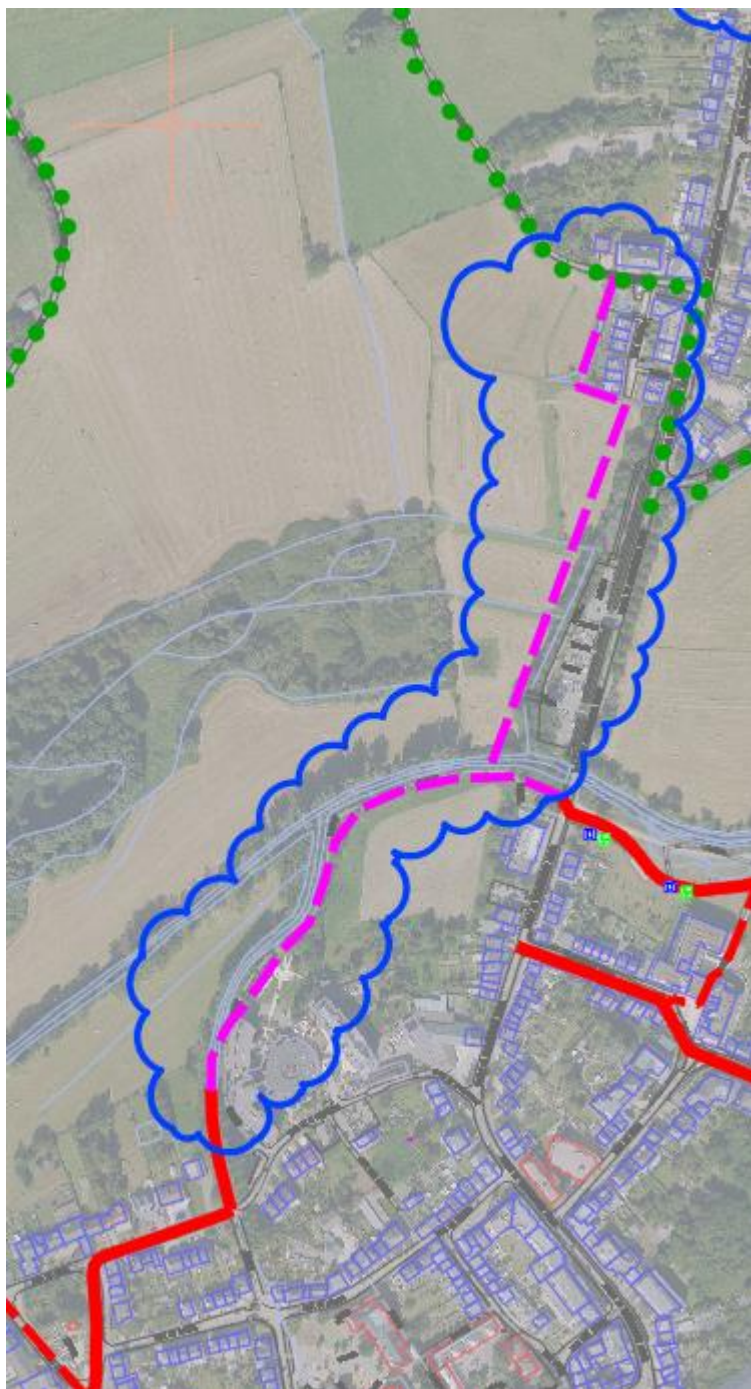
Passerelle avec  
accès aux quais  
CFL entre la rue de  
la Briqueterie et la  
rue Michel Hack



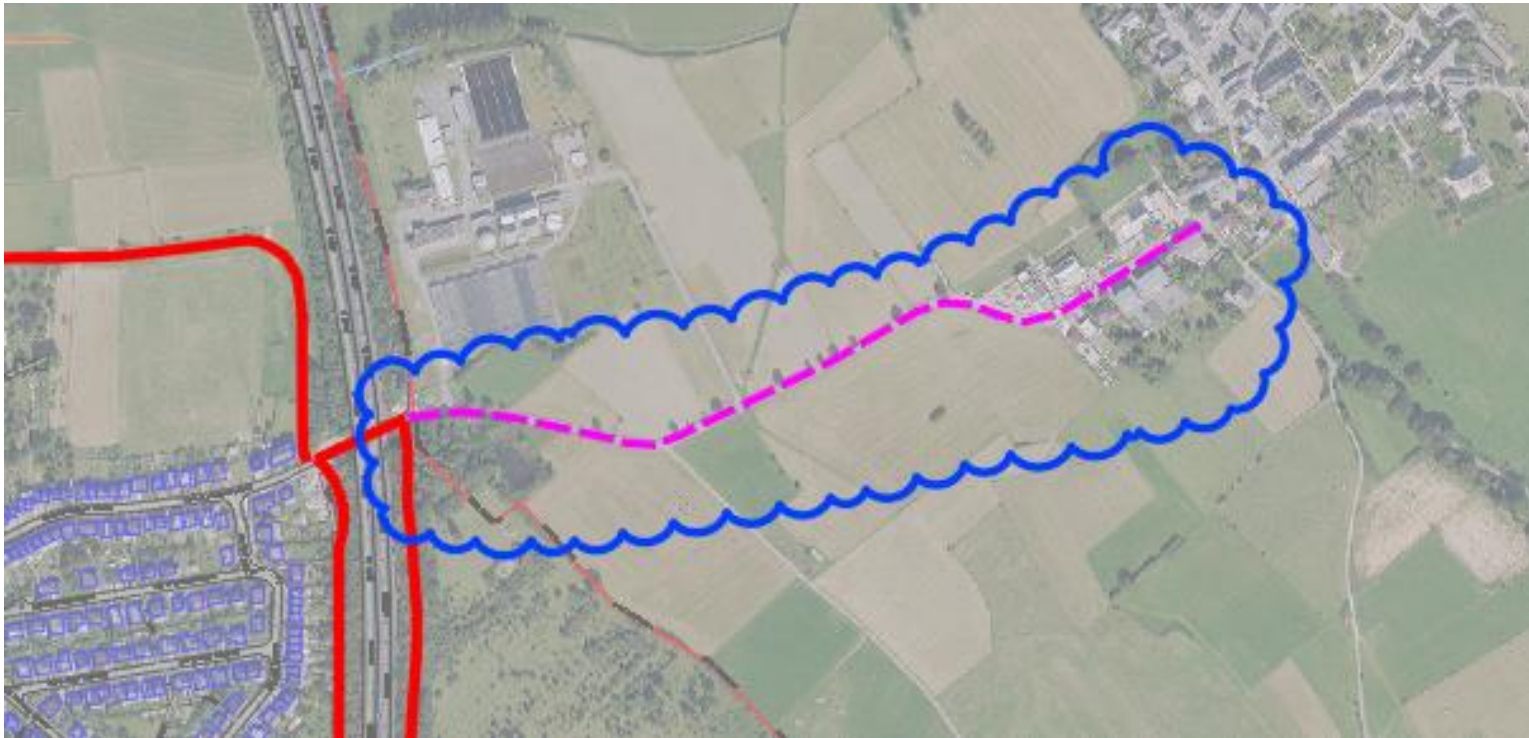
**Projet  
Liaison route  
d'Esch – Stréissel**



**Projet  
Route de  
Luxembourg -  
liaison entre  
Stréissel, le Parc  
Klenschenhaff et  
la rue de la  
Tannerie**

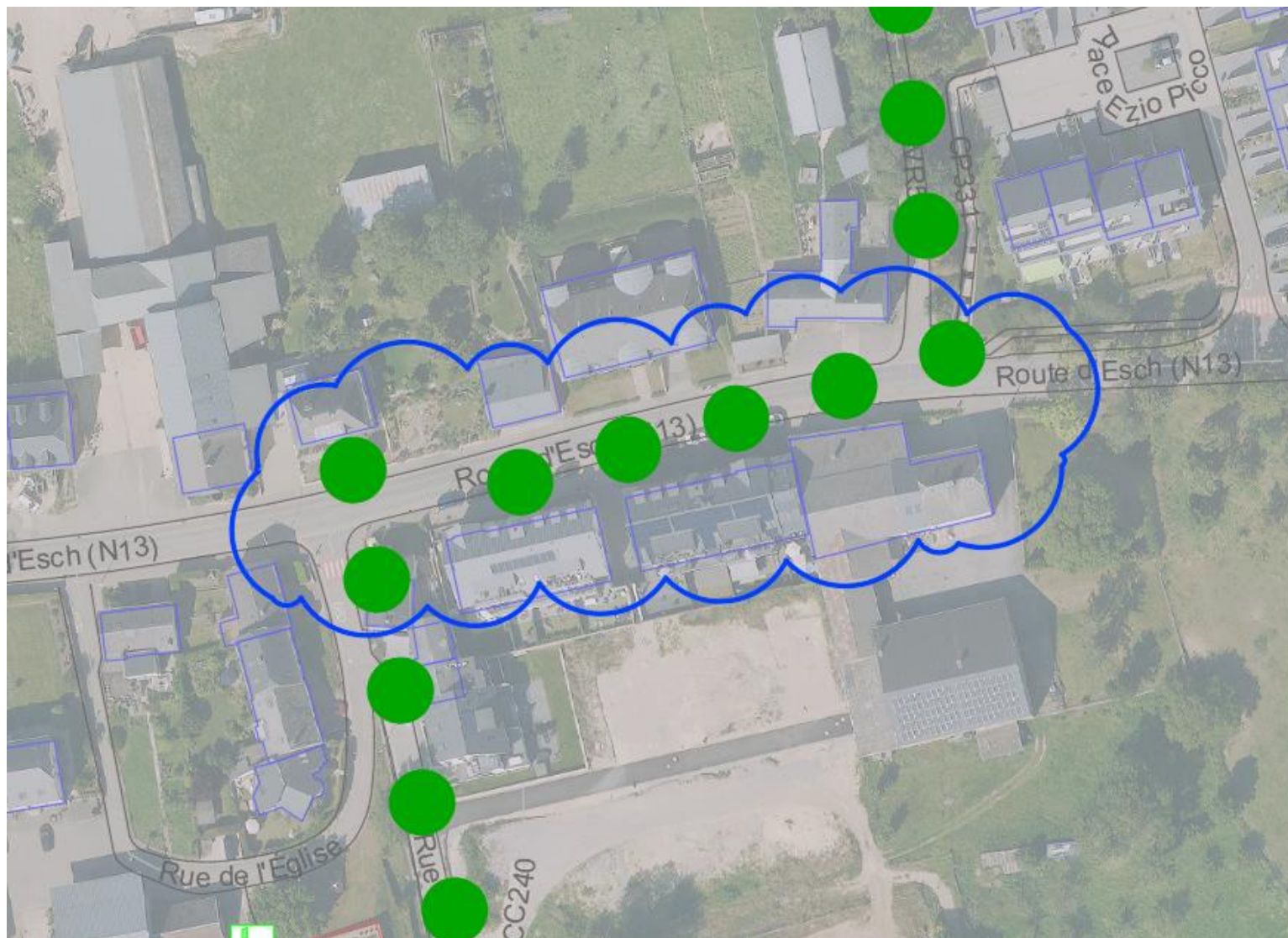


**Projet  
Liaison entre  
Bettembourg et  
Peppange**

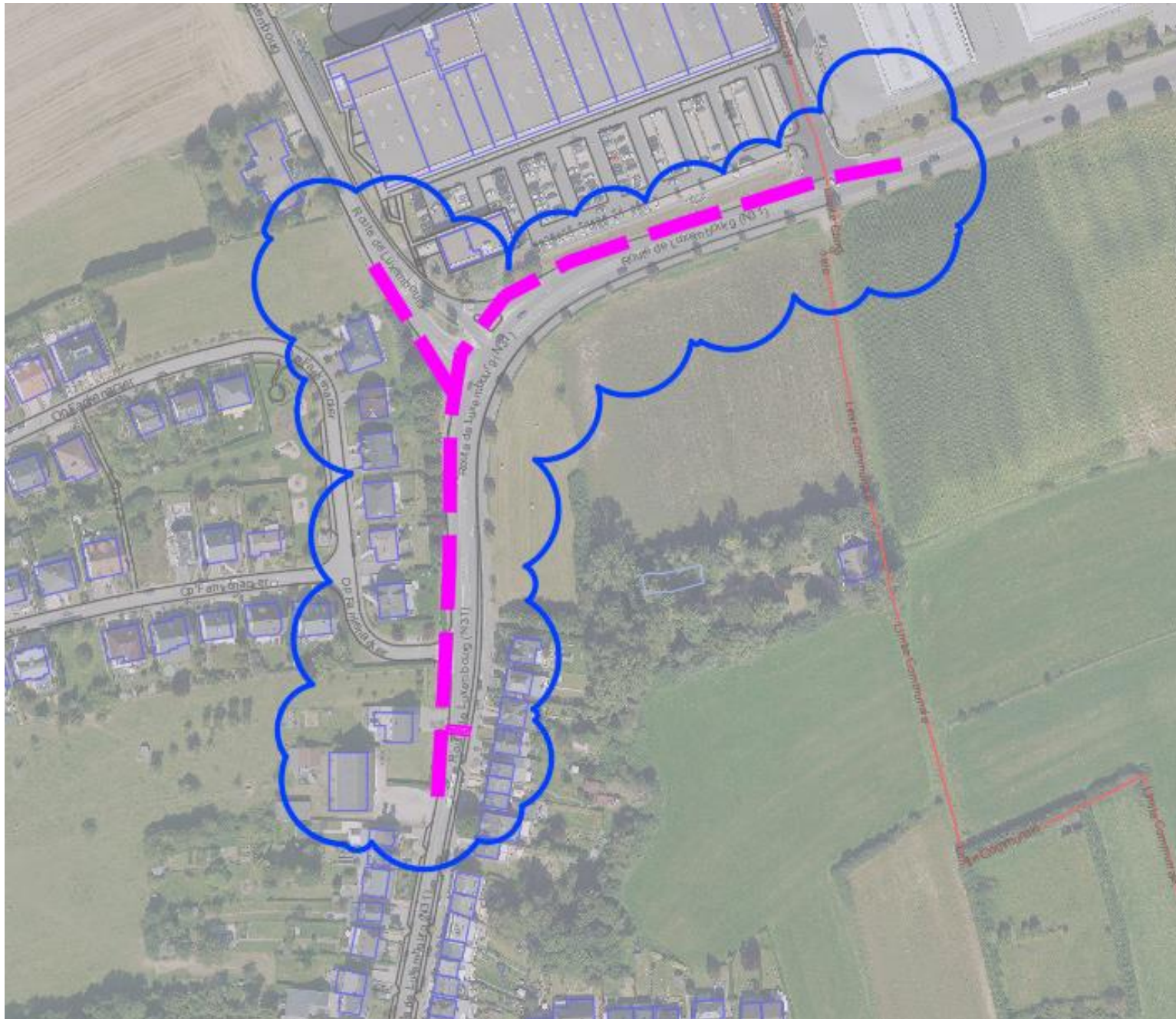




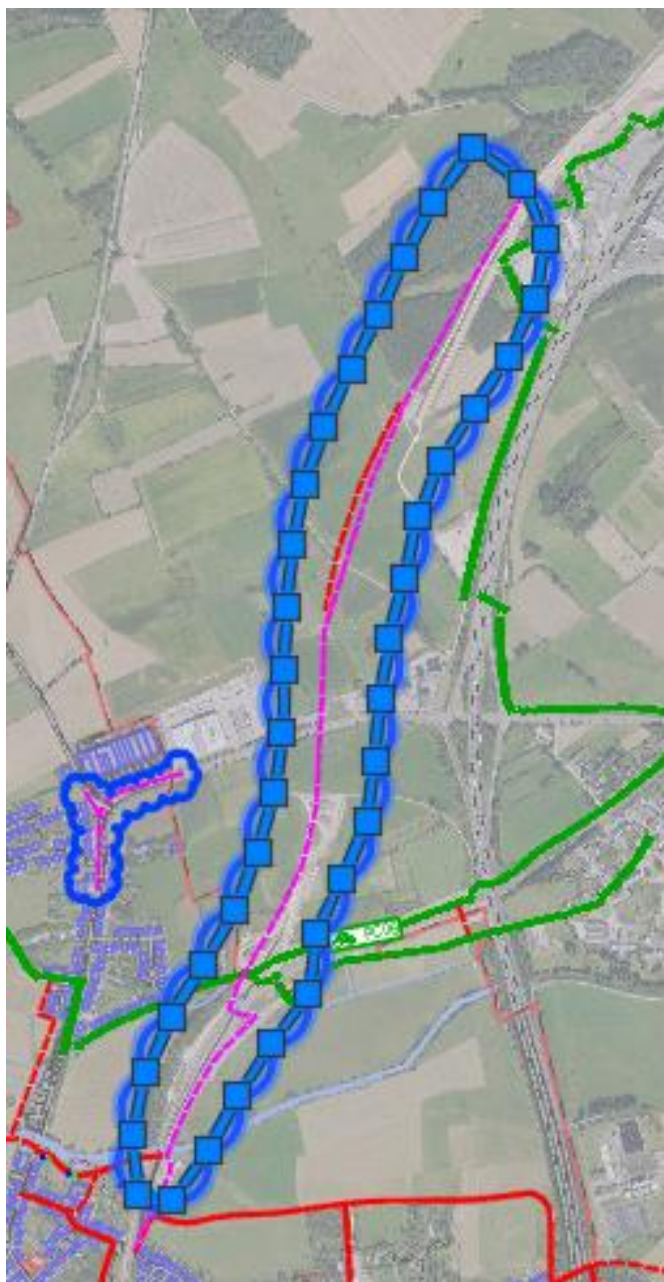
**Projet  
Traversée de  
Fennange de la  
PC10**



Projet  
Entrée en Localité  
—  
Route de  
Luxembourg



**Projet  
Piste cyclable  
PC103  
« Fahrradschnell-  
straße »**



# Sécurisation des passages pour piétons

Route de Mondorf





**Route d'Esch et  
route de  
Luxembourg**



**Route d'Esch à  
Bettembourg  
entre la rue des  
Prés et la route  
d'Abweiler**

# Bancs et poubelles

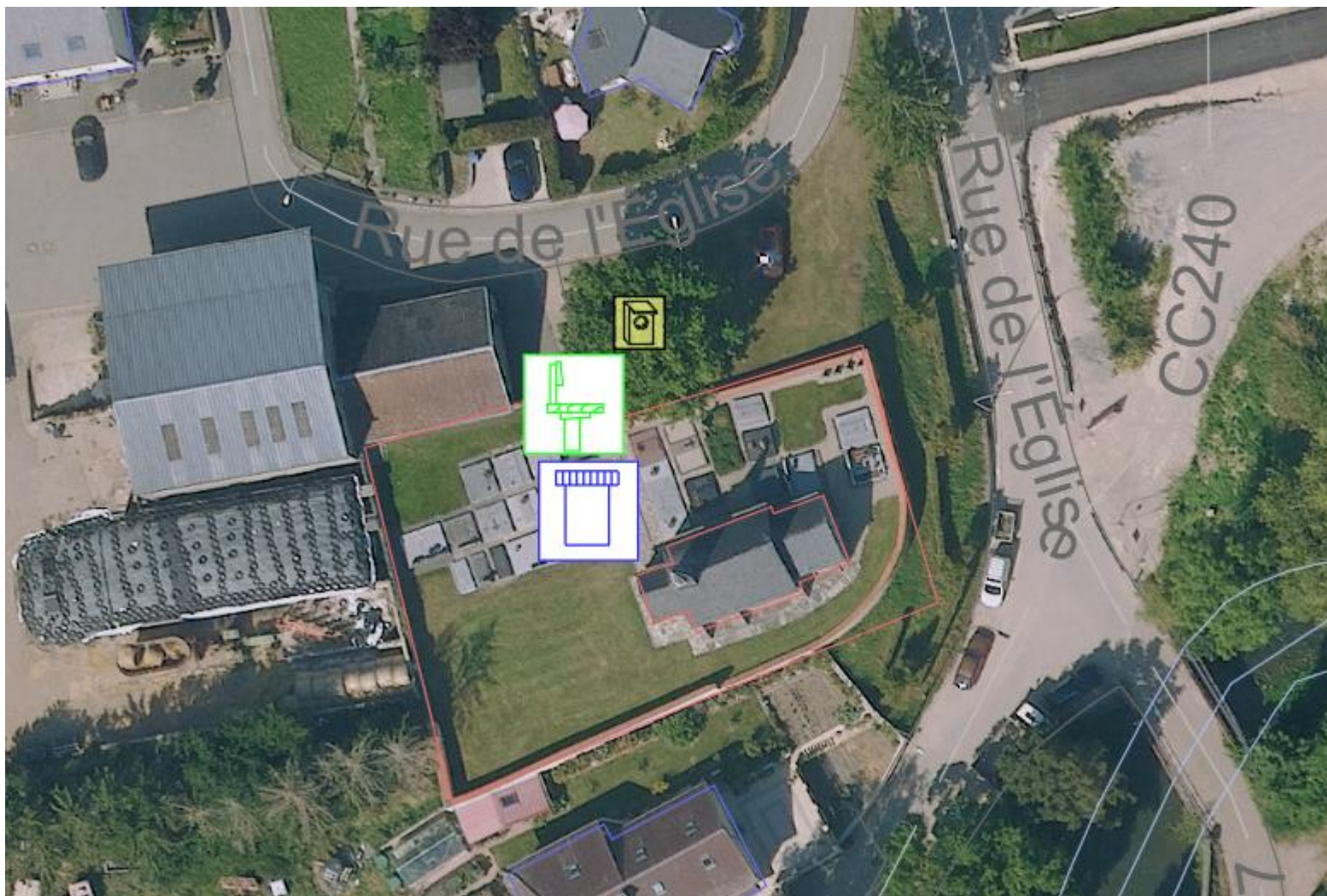


## Huncherange Cimetière





Huncherange,  
aire de jeux  
« Parking  
KuTourhaus »



Fennange

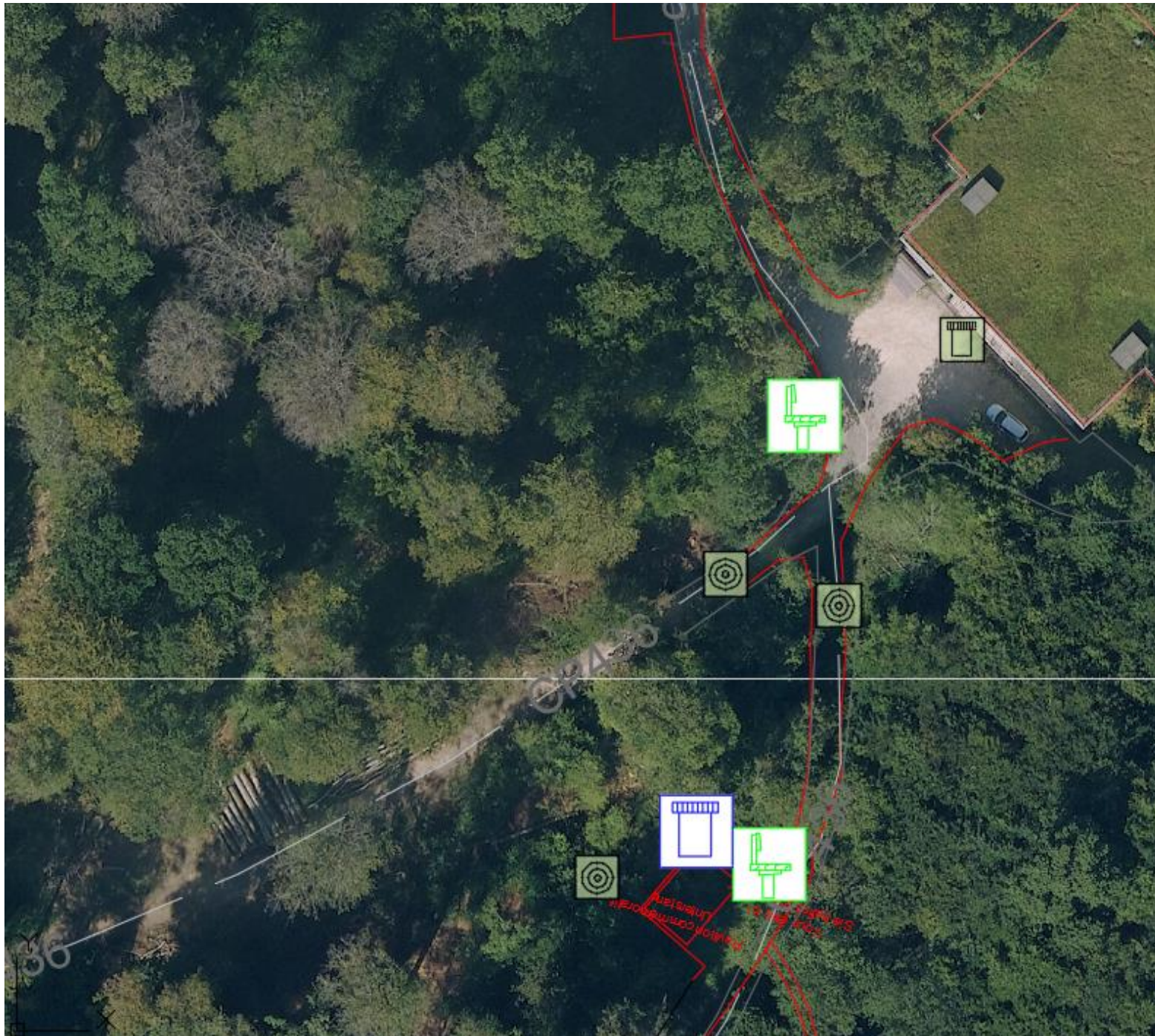
- Chapelle

- Cimetière

## Forêt d'Abweiler

- Bësch-  
kierfecht

- Forêt



**Parc  
Klenschenhaff  
(près de la  
résidence  
Edengreen)**



## Cimetière Bettembourg

