



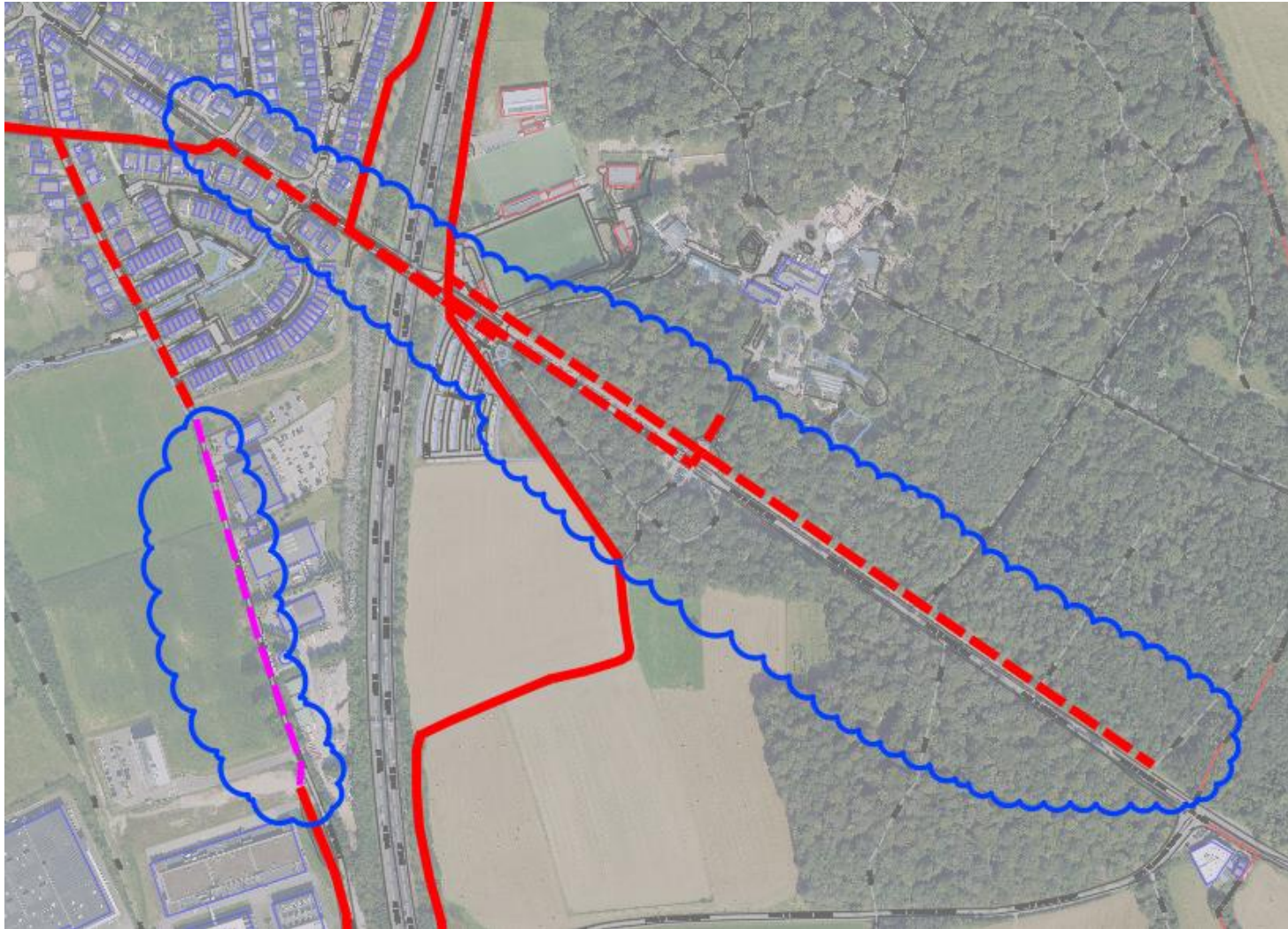
PLÄNE FÜR DIE
UMSETZUNG ÜBER
MEHRERE JAHRE

: KOMMUNALER AKTIONSPLAN FÜR SENIOREN



Auszüge

Fußgänger- und Fahrradwege



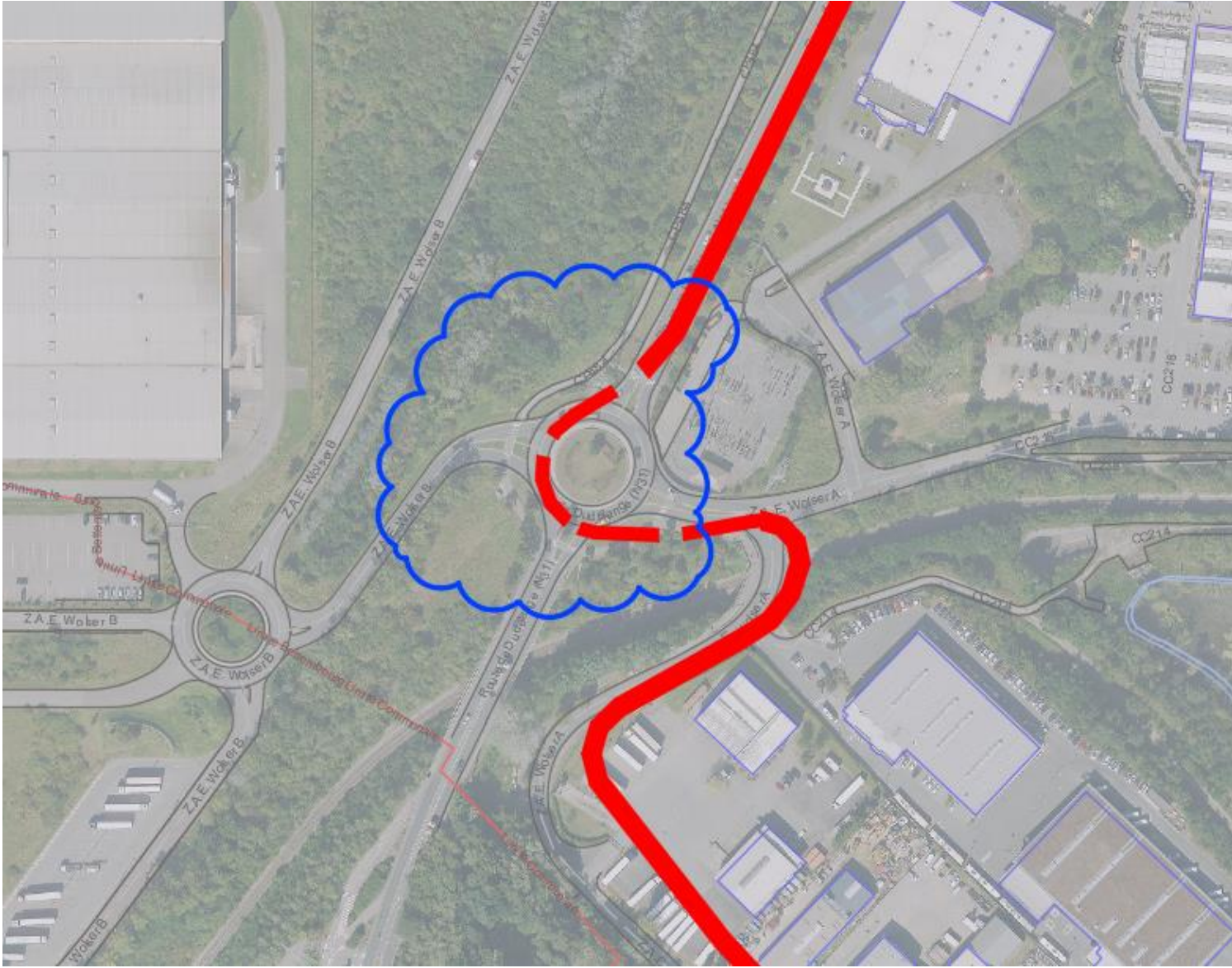
Projekte

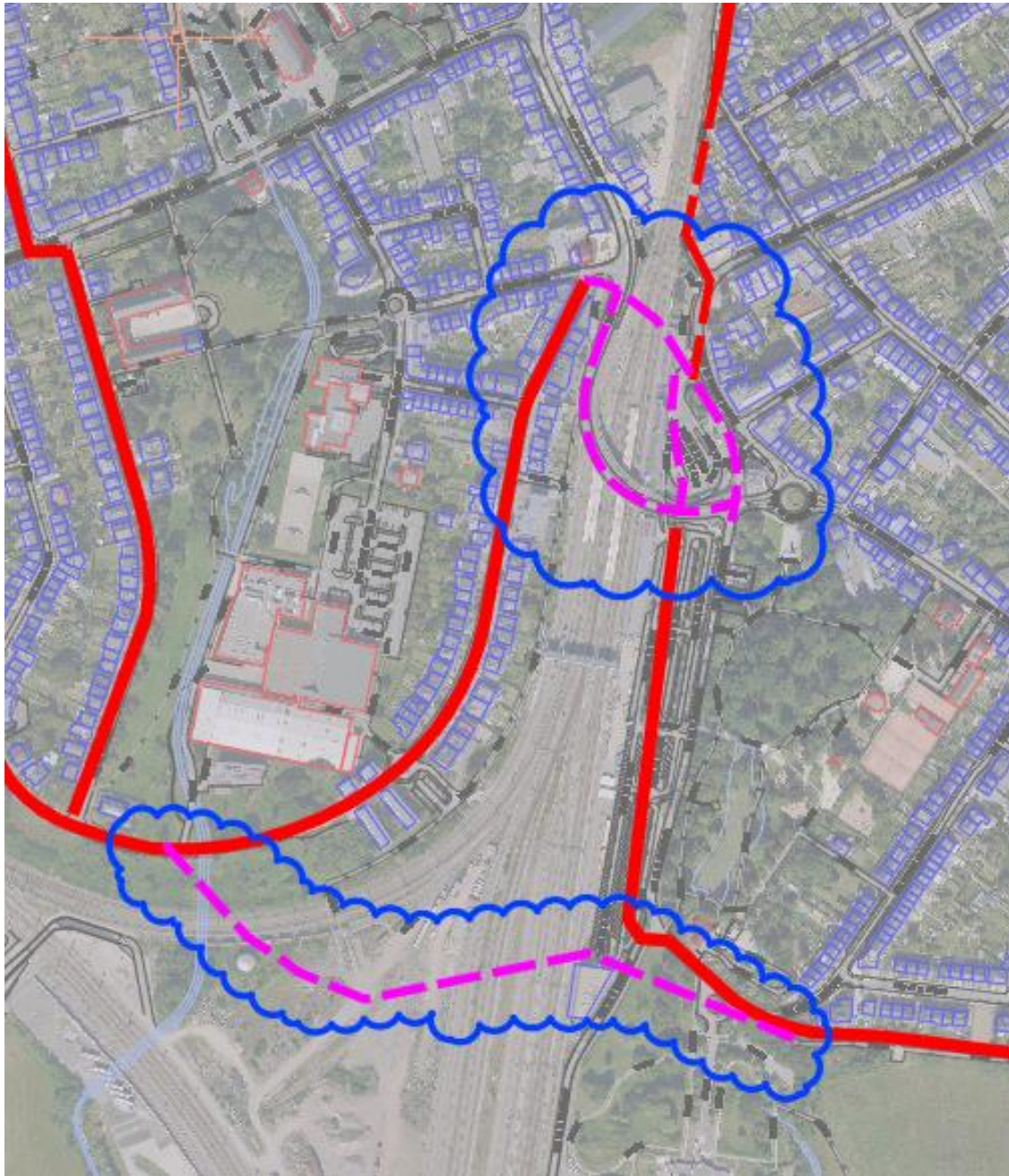
**Ortseinfahrt
Mondorfer-Straße**

**Aktivitätszone
Wolser F
(ehemalige
Auffahrt zum
„Krakelshaff“)**

Projekt

Änderung des
Kreisverkehrs
Aktivitätszone
Wolser A+B





Projekte

**Hammerel-Brücke
(Überquerung der
Eisenbahn)**

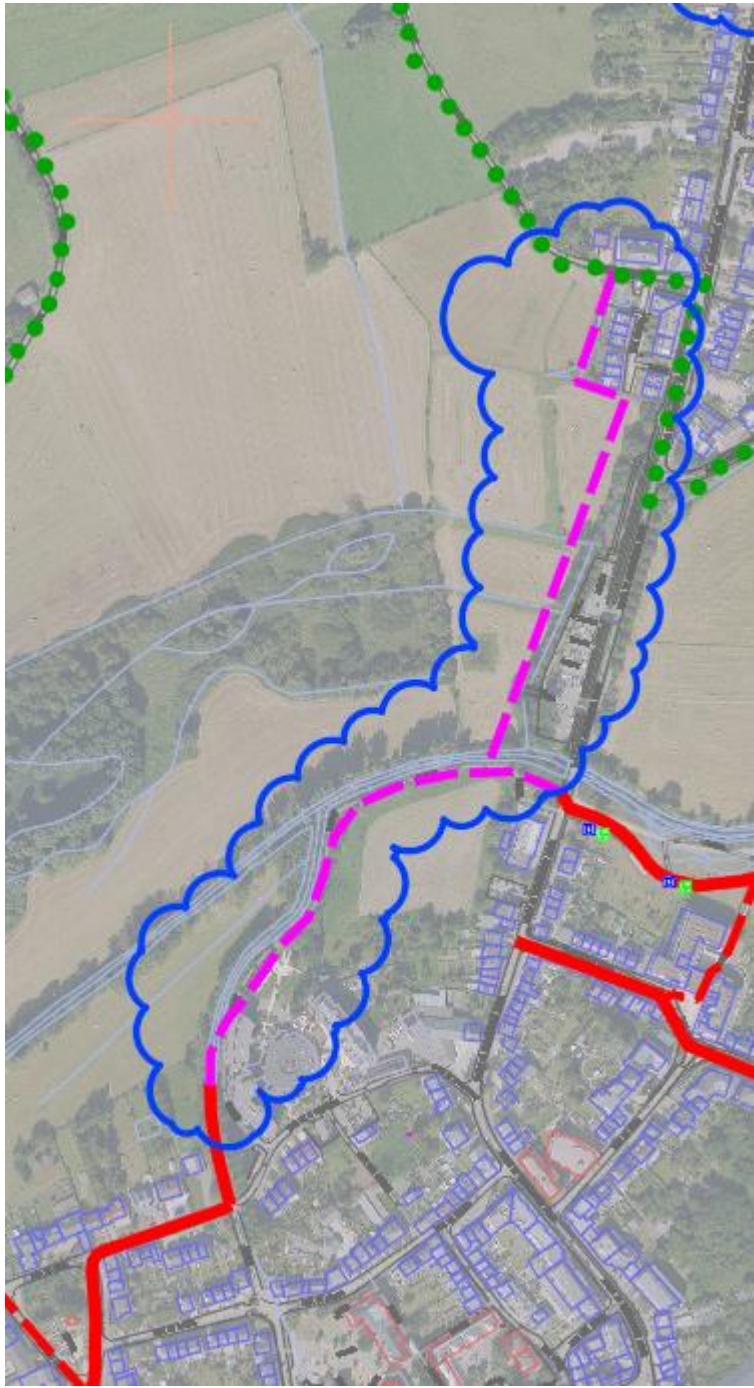
**Bahnhof
Bettemburg und
Unterführung**

**Überquerung der
Eisenbahn
zwischen
Briqueterie-Straße
und Michel Hack-
Straße mit Zugang
zu den CFL
Bahnsteigen**

Projekt

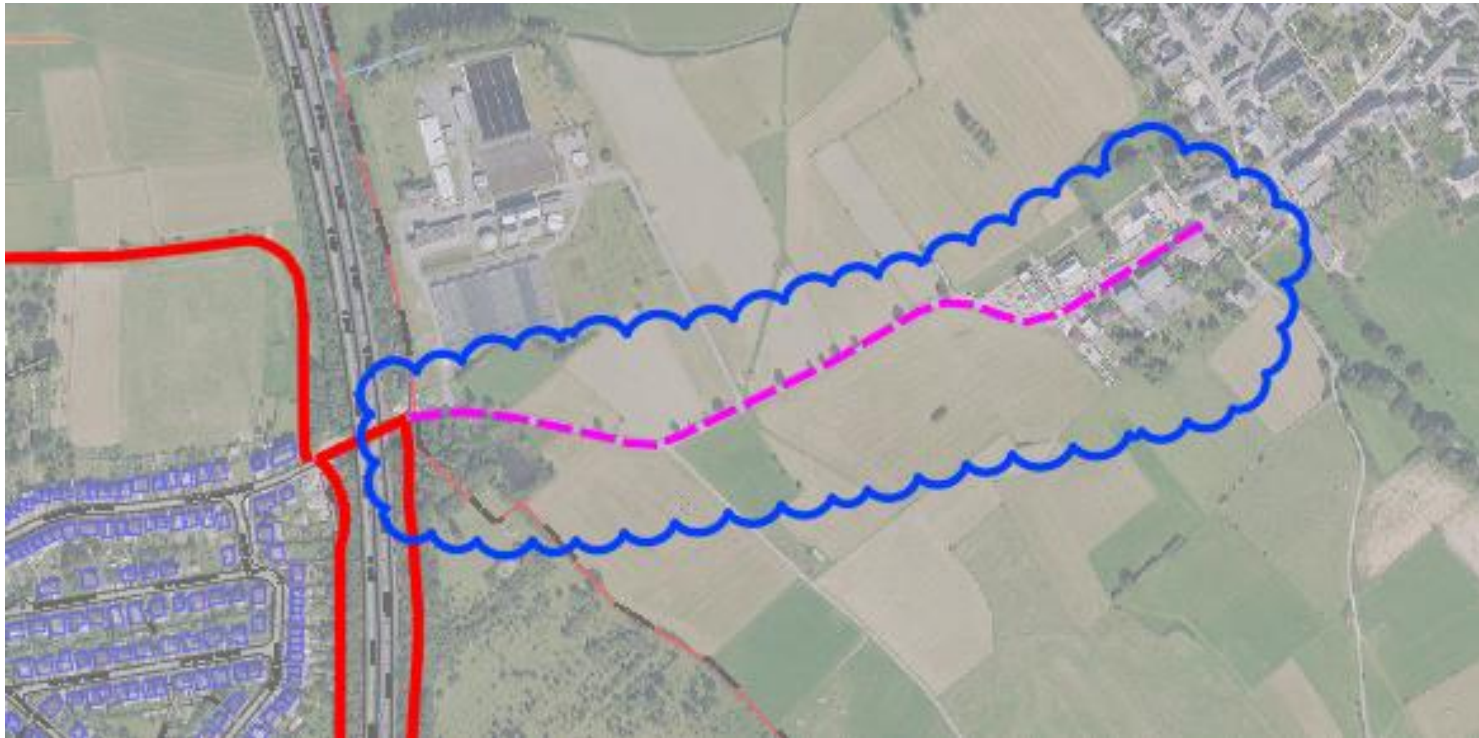
Verbindung Escher-Straße und Stréissel





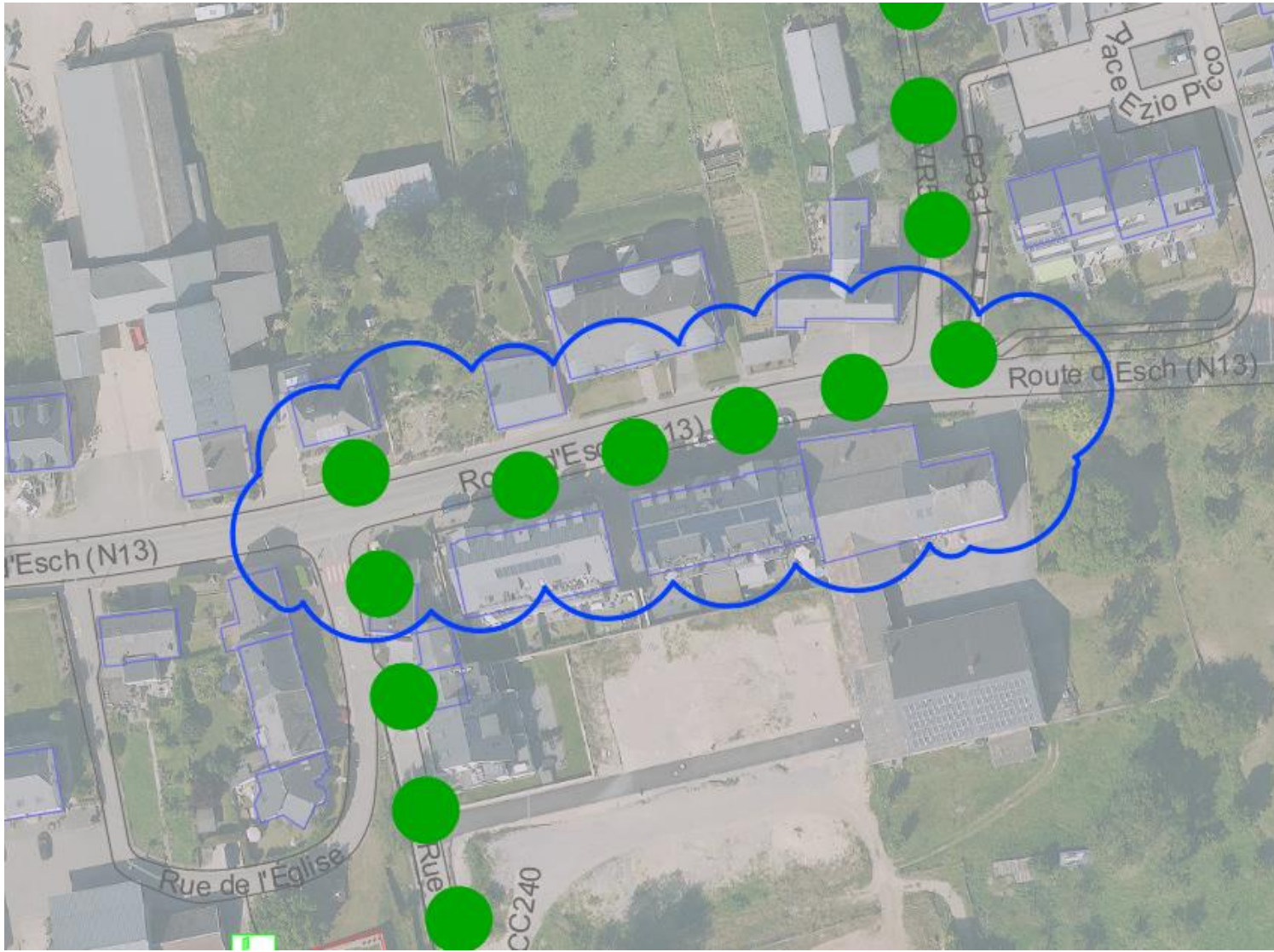
Projekt

Luxemburger-
Straße:
Verbindung
Stréissel, Parc
Klenschenhaff und
Tannerie-Straße



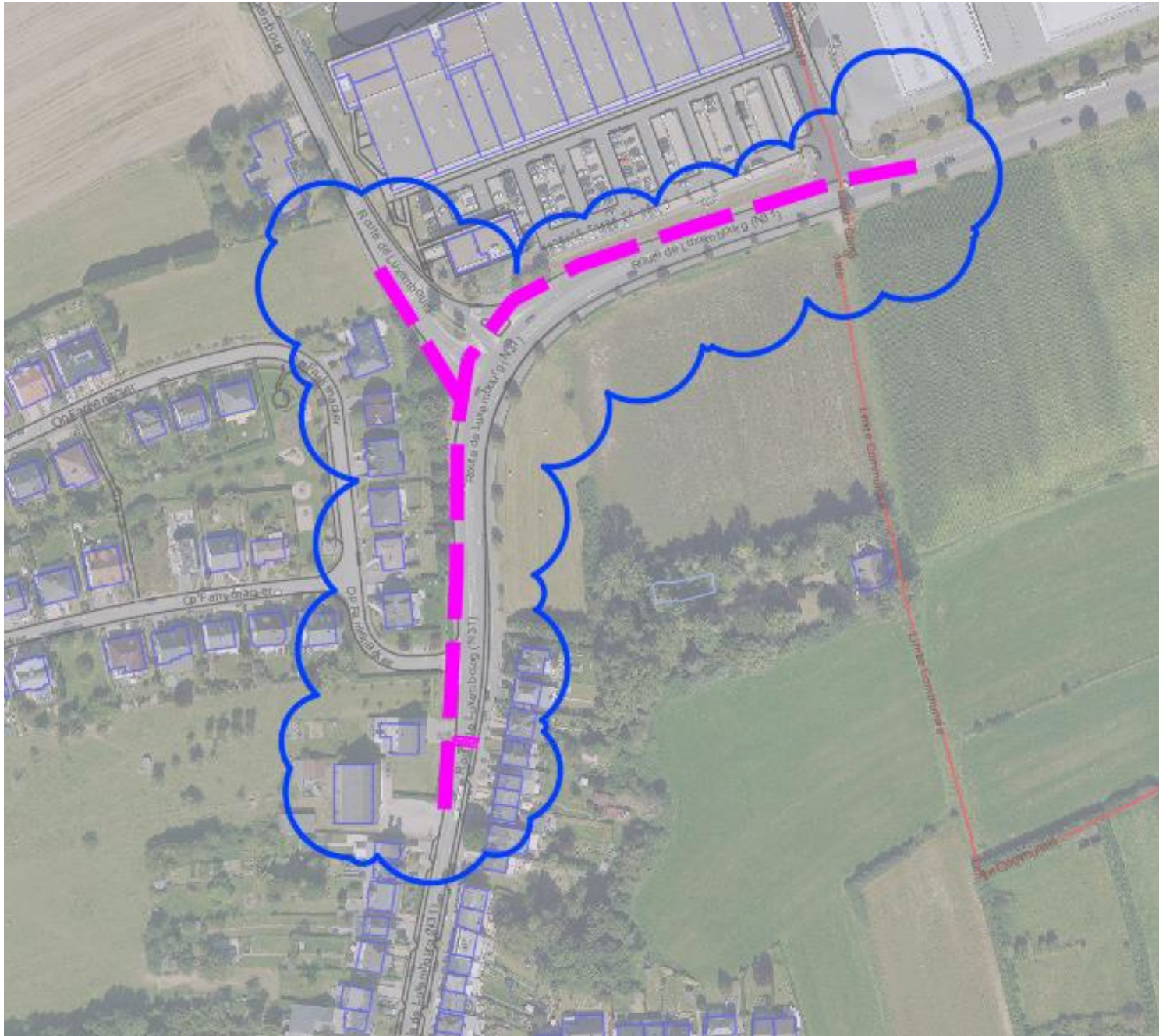
Projekt

Verbindung
zwischen
Bettemburg und
Peppingen



Projekt

**Fahrradweg PC10
durch Fenningen**

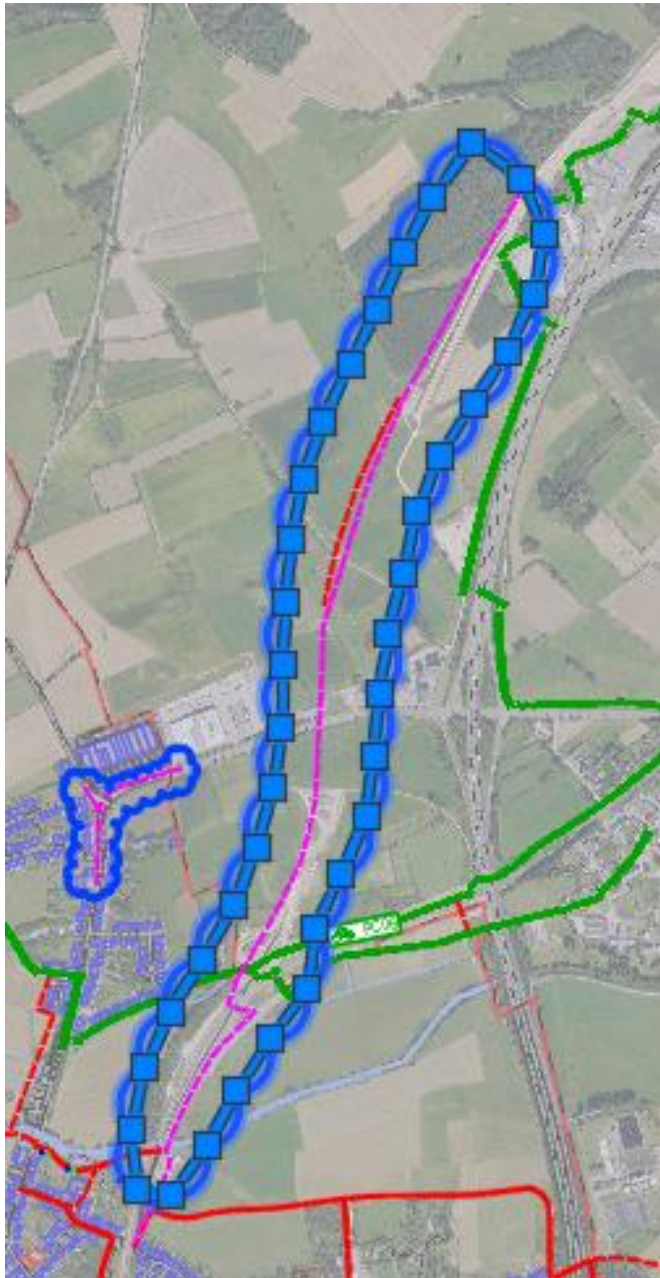


Projekt

**Ortseinfahrt
Luxemburger-
Straße**

Projekt

Fahrradweg PC103 « Fahrradschnell- straße »



Absicherung der Fußgängerüberwege

Mondorfer-Straße



**Escher- und
Luxemburger-
Straße**



**Escher-Straße in
Bettemburg
zwischen Wiesen-
und Abweiler-
Straße**



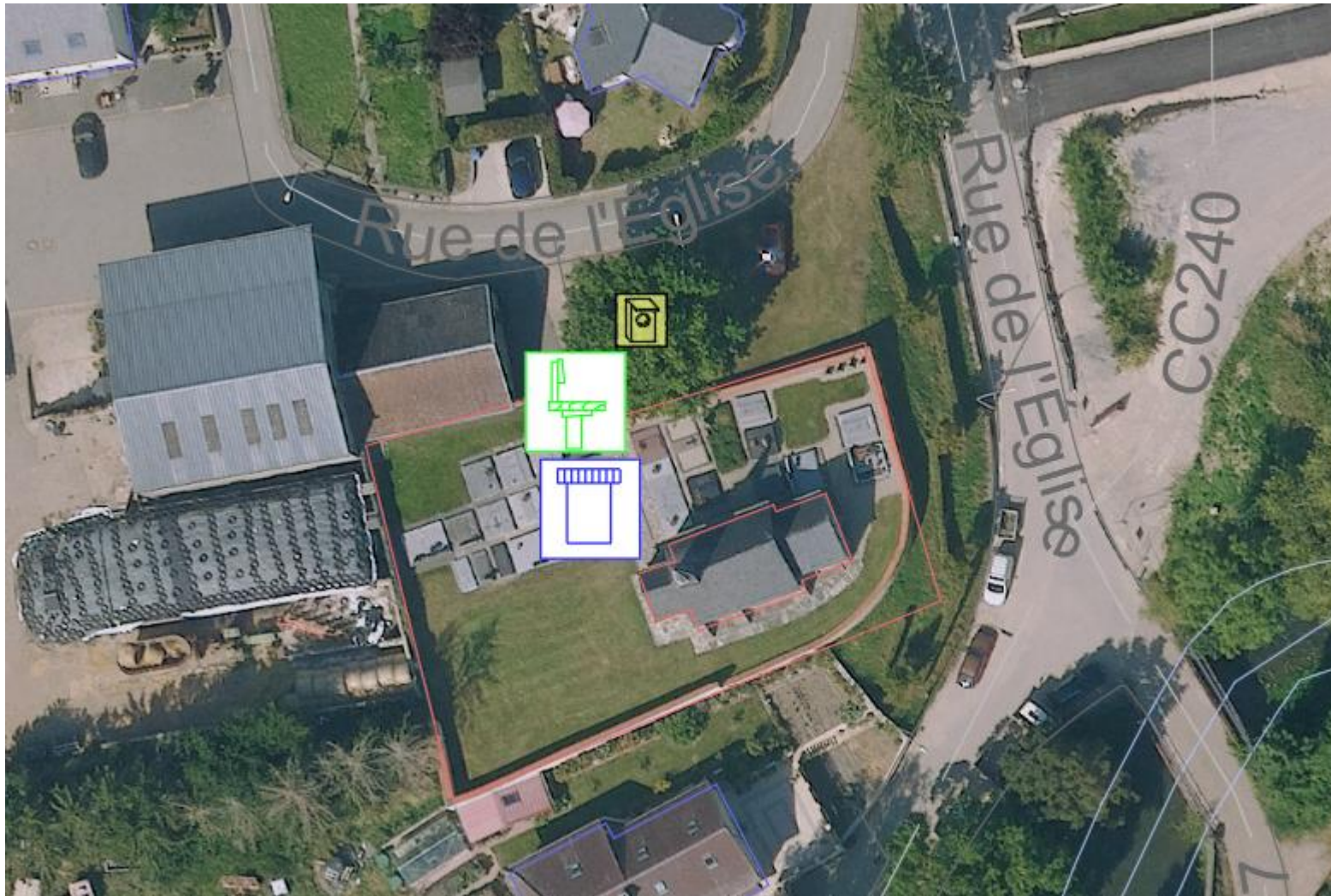
Bänke und Abfalleimer

Huncheringen Friedhof





Huncheringen,
Spielplatz
„Parking
KulTourhaus“



Fenningen

Friedhof

Abweiler Wald

- Bäsch-
kierfecht

- Wald



**Parc
Klenschenhaff
(nahe
Seniorenresidenz
Edengreen)**



Friedhof Bettemburg

